

**2025년 대전보건대학교  
연구실 정밀안전진단 요약보고서**

**2025. 07.**



**대전보건대학교**  
DAEJEON HEALTH INSTITUTE OF TECHNOLOGY





- ❖ 귀 대학의 무궁한 발전을 기원합니다.
- ❖ 2025년 07월 10일(목)부터 2025년 07월 11일(금)까지 실시한 대전보건대학교 연구실 정밀안전진단 요약보고서를 제출합니다.
- ❖ 아울러 정밀안전진단을 무사히 마칠 수 있도록 협조하여 주신 귀 대학 관계 직원분들께 감사드립니다.

2025. 07.

제출자 :  **에이스방재(주)**



# 목 차

<b>제 1장 정밀안전진단 개요 .....</b>	<b>8</b>
1. 실시 배경 및 목적 .....	10
2. 일정 및 순서 .....	11
3. 참여 인력 .....	12
4. 정밀안전진단 대상 연구실 현황 .....	12
5. 분야별 진단 범위 .....	28
6. 측정 장비 .....	29
<b>제 2장 안전관리 현황 .....</b>	<b>32</b>
1. 안전관리 조직 및 규정 .....	34
2. 안전 교육 실시 .....	35
3. 안전 관련 예산 .....	35
4. 연구실 유해인자(위험기계·기구, 화학물질 등) .....	37
5. 안전관리 미비사항(전년도 점검·진단 지적사항)에 대한 개선 현황 ....	37
6. 사고현황, 사고 발생 시 대책 및 후속 조치 .....	38
<b>제 3장 등급별 분석 결과 및 개선대책 .....</b>	<b>40</b>
1. 정밀안전진단 종합등급 현황 .....	42
2. 결론 및 건의사항 .....	45
3. 일반안전분야 .....	47
4. 기계안전분야 .....	49
5. 전기안전분야 .....	50

6. 화공안전분야 .....	52
7. 소방안전분야 .....	54
8. 가스안전분야 .....	55
9. 산업위생분야 .....	56
10. 생물안전분야 .....	58
11. 유해인자별 노출도평가의 적정성 .....	60
12. 유해인자별 취급 및 관리의 적정성 .....	61
13. 연구실 사전유해인자위험분석의 적정성 .....	68

## **제 4장 정밀안전진단 실시결과 및 기준 ..... 76**

1. 평가 기준 및 평가등급 비교분석 .....	78
2. 연구실별 평가등급 세부사항 .....	86

## **제 5장 지적사항 세부내용 및 개선대책 ..... 94**

# 제 1장 정밀안전진단 개요



## 1. 실시 배경 및 목적

### 가. 실시 배경

연구실 안전관리 제도의 궁극적인 목적은 인명 존중의 인도주의를 구현함에 있다고 볼 수 있습니다. 최근 연구개발의 중요성은 점점 증대되고 있지만, 연구실 종사자에 대한 안전관리 부실로 인한 빈번한 인적 사고 및 다양한 형태의 사고가 발생하고 있습니다.

연구실에 존재하는 위험요소들은 크게 화학적 위험, 전기적 위험, 기계적 위험, 물리적 위험, 생물적 위험으로 나눌 수 있는데 이러한 위험요소를 제거하지 않는다면 사고로 이어질 수 있습니다.

연구실에서 발생하는 대표적인 사고는 화상, 창상, 유해가스 중독 등이 있으며, 화재, 폭발 등에 의한 대형사고 또한 발생하고 있습니다.

정부에서는 과학기술 분야 인재 보호를 위해 2005년부터 『연구실 안전환경 조성에 관한 법률』을 제정하여 연구실의 안전에 관한 기준을 확립함은 물론, 정기적인 점검 및 진단을 통해 연구실 내 위험요소를 제거하기 위해 노력하고 있습니다.

### 나. 실시 목적

『연구실 안전환경 조성에 관한 법률』 제 15조에 따라 연구실에 대한 정밀안전진단을 실시하여 연구시설의 위험요인을 도출하여 연구시설의 보수·보강 및 안전관리방안을 제시함으로써 대전보건대학교 연구실에 대한 기능 및 안전을 유지·관리하기 위함입니다.

연구실 정밀안전진단은 보다 안전한 연구실 환경을 조성하는 데 도움이 될 뿐 아니라, 연구활동종사자에게 현장 교육을 실시하여 안전의식을 강화시키는 등 연구실에서 발생할 수 있는 각종 위험으로부터 사고를 미연에 방지하는 계기가 되고 있습니다.

그 결과 연구실 곳곳에 산재되어 있는 위험요소를 제거하여 연구실의 안전환경이 점차 개선되고 있습니다.

## 2. 일정 및 순서

가. 진단 일정 : 2025년 07월 10일(목) ~ 2025년 07월 11일(금)

### 나. 진단 순서



### 3. 참여 인력

진단분야	성명	자격사항	서명
일반안전	박 성 신	산업안전기사	
전기안전	권 종 식	연구실안전관리사	
화공안전	이 창 열	화공산업기사	
가스안전	반 정 환	가스산업기사	

### 4. 정밀안전진단 대상 연구실 현황

#### 가. 선정 근거

- 1) 대전보건대학교 「연구실 안전관리규정」에 따라 “연구실”이라 함은 과학기술분야 연구활동을 위하여 설치한 시설로서 우리 대학교의 연구활동종사자가 실험실습, 연구활동 및 연구개발을 위하여 설치한 시설, 장비, 연구실험실, 실습실, 연구재료 등 연구시설을 말한다.
- 2) 「연구실 안전환경 조성에 관한 법률」 제 15조에 따라 정밀안전진단을 실시해야 하는 연구실은 다음 각 호의 어느 하나에 해당하는 연구실로 한다.
  - 가) 연구활동에 「화학물질관리법」 제 2조 제 7호에 따른 유해화학물질을 취급하는 연구실
  - 나) 연구활동에 「산업안전보건법」 제 104조에 따른 유해인자를 취급하는 연구실
  - 다) 연구활동에 과학기술정보통신부령으로 정하는 독성가스를 취급하는 연구실
- 3) 「연구실 안전점검 및 정밀안전진단에 관한 지침」 제 10조에 따라 정밀 안전진단을 실시한 연구실은 매년 실시해야 하는 정기점검이 면제된다.

나. 정밀안전진단 대상 학과별 현황

순번	계열	학과	연구 실수	점검	진단	등급			화학 /화공	전기 /전자	기계 /물리	의학 /생물	건축 /환경	에너지 /자원	기타	합계	저위험 연구실
						1	2	3									
합 계			132	94	38	129	3	0	0	7	0	87	6	0	32	132	44
1	자연 과학 계열	임상병리학과	8	2	6	7	1	0	0	0	0	8	0	0	0	8	0
		방사선학과	10	5	5	10	0	0	0	0	0	10	0	0	0	10	3
		치기공학과	7	5	2	7	0	0	0	0	0	7	0	0	0	7	0
		치위생학과	6	5	1	6	0	0	0	0	0	6	0	0	0	6	2
		보건의료행정학과	6	6	0	6	0	0	0	0	0	6	0	0	0	6	6
		물리치료학과	5	5	0	5	0	0	0	0	0	5	0	0	0	5	2
		응급구조학과	3	3	0	3	0	0	0	0	0	3	0	0	0	3	2
		작업치료학과	3	3	0	3	0	0	0	0	0	3	0	0	0	3	2
		간호학과	9	9	0	8	1	0	0	0	0	9	0	0	0	9	2
		의료경영과	2	2	0	2	0	0	0	0	0	2	0	0	0	2	2
		의료시물레이션센터	1	1	0	1	0	0	0	0	0	1	0	0	0	1	0
HIT CARE MATE센터	1	1	0	1	0	0	0	0	0	1	0	0	0	1	1		

대전보건대학교 연구실 정밀안전진단 요약보고서

순번	계열	학과	연구실수	점검	진단	등급			화학 /화공	전기 /전자	기계 /물리	의학 /생물 /환경	에너지 /자원	기타	합계	저위험 연구실	
						1	2	3									
1	자연 과학 계열	보건안전교육센터	3	3	0	3	0	0	0	0	0	3	0	0	3	2	
		바이오의약과	4	1	3	4	0	0	0	0	0	4	0	0	4	1	
		환경안전보건학과	6	1	5	5	1	0	0	0	0	0	6	0	0	6	0
		식품영양학과	3	2	1	3	0	0	0	0	0	3	0	0	0	3	2
		호텔조리&제과제빵과	5	0	5	5	0	0	0	0	0	0	0	0	5	5	0
		반려동물과	3	3	0	3	0	0	0	0	0	1	0	0	2	3	0
		안경광학과	6	6	0	6	0	0	0	0	0	6	0	0	0	6	0
		메디컬코스메틱과	5	1	4	5	0	0	0	0	0	5	0	0	0	5	0
		경찰과학수사학과	4	3	1	4	0	0	0	0	0	0	0	0	4	4	2
		뷰티케어과	5	5	0	5	0	0	0	0	0	0	0	0	5	5	1
		의무부사관과	3	1	2	3	0	0	0	0	0	3	0	0	0	3	0
		국방응급의료과	1	1	0	1	0	0	0	0	0	0	1	0	0	1	1
<b>합 계</b>		<b>109</b>	<b>74</b>	<b>35</b>	<b>106</b>	<b>3</b>	<b>0</b>	<b>0</b>	<b>0</b>	<b>0</b>	<b>87</b>	<b>6</b>	<b>0</b>	<b>16</b>	<b>109</b>	<b>31</b>	

순번	계열	학과	연구 실수	점검	진단	등급			화학 /화공	전기 /전자	기계 /물리	의학 /생물	건축 /환경	에너지 /자원	기타	합계	저위험 연구실
						1	2	3									
2	공학 계열	재난소방·건설안전과	3	3	0	3	0	0	0	0	0	0	0	0	3	3	1
		컴퓨터정보학과	7	7	0	7	0	0	0	7	0	0	0	0	0	7	6
		방송콘텐츠과	3	3	0	3	0	0	0	0	0	0	0	0	3	3	3
	<b>합 계</b>		<b>13</b>	<b>13</b>	<b>0</b>	<b>13</b>	<b>0</b>	<b>0</b>	<b>0</b>	<b>7</b>	<b>0</b>	<b>0</b>	<b>0</b>	<b>0</b>	<b>6</b>	<b>13</b>	<b>10</b>
3	예체능 계열	패션컬러·스타일리스트과	3	3	0	3	0	0	0	0	0	0	0	0	3	3	1
		주얼리디자인과	4	1	3	4	0	0	0	0	0	0	0	0	4	4	1
		스포츠건강관리과	3	3	0	3	0	0	0	0	0	0	0	0	3	3	1
	<b>합 계</b>		<b>10</b>	<b>7</b>	<b>3</b>	<b>10</b>	<b>0</b>	<b>0</b>	<b>0</b>	<b>0</b>	<b>0</b>	<b>0</b>	<b>0</b>	<b>0</b>	<b>10</b>	<b>10</b>	<b>3</b>

다. 위험도에 따른 연구실 구분

정보 공시	분야별 구분	연구 실수	1등급	2등급	3등급	4등급	5등급	화학 /화공	전기 /전자	기계 /물리	의학 /생물	건축 /환경	에너지 /자원	기타	합계
	전체 연구실	132	129	3	0	0	0	0	7	0	87	6	0	32	132
정밀안전진단 대상연구실	38	36	2	0	0	0	0	0	0	24	5	0	9	38	
저위험 연구실	44	44	0	0	0	0	0	6	0	28	0	0	10	44	
그 외 연구실	50	49	1	0	0	0	0	1	0	35	1	0	13	50	

라. 개별 연구실 안전등급 및 위험도 현황

연번	계열	학과	호실	실습실명	책임자	구분	분류	등급	위험도
1	자연과학계열	임상병리학과	1110	임상생리학실습실	김성희	진단	의학/생물	1	고
2	자연과학계열	임상병리학과	1201	조직검사학실습실 (진단세포학실습실)	김진수	진단	의학/생물	1	고
3	자연과학계열	임상병리학과	1202	임상화학실습실	이은주	진단	의학/생물	1	고
4	자연과학계열	임상병리학과	1203	분자생물학실습실	윤경아	진단	의학/생물	1	고
5	자연과학계열	임상병리학과	1204	세포유전학실습실	윤경아	점검	의학/생물	1	중
6	자연과학계열	임상병리학과	1205	미생물학실습실	육근돌	진단	의학/생물	2	고
7	자연과학계열	임상병리학과	1209	혈액학실습실	유충헌	진단	의학/생물	1	고
8	자연과학계열	임상병리학과	1312	임상병리전문기술석사실습실	이민영	점검	의학/생물	1	중
9	자연과학계열	방사선학과	19102	초음파실습실	김지원	점검	의학/생물	1	중
10	자연과학계열	방사선학과	19103	초음파실습실	김지원	점검	의학/생물	1	중
11	자연과학계열	방사선학과	19106	일반촬영실습	선종률	진단	의학/생물	1	고
12	자연과학계열	방사선학과	19108 19109	R/F실습실, 유방촬영실습실	선종률	진단	의학/생물	1	고

대전보건대학교 연구실 정밀안전진단 요약보고서

연번	계열	학과	호실	실습실명	책임자	구분	분류	등급	위험도
13	자연과학계열	방사선학과	19207	PACS-2실습실	전민철 이원정	점검	의학/생물	1	저
14	자연과학계열	방사선학과	19209 19210	DR/F실습실, DR실습실	김재석	진단	의학/생물	1	고
15	자연과학계열	방사선학과	19211 19212	CT실습실	전민철	진단	의학/생물	1	고
16	자연과학계열	방사선학과	19213 19214	MRI실습실	김성호	진단	의학/생물	1	고
17	자연과학계열	방사선학과	19215	영상분석실 I	전민철 김성호	점검	의학/생물	1	저
18	자연과학계열	방사선학과	19216	영상분석실 II	이원정	점검	의학/생물	1	저
19	자연과학계열	치기공학과	4406	CAD/CAM실습실	문윤희	점검	의학/생물	1	중
20	자연과학계열	치기공학과	6101	종합치기공실습실	임중재 강 월	진단	의학/생물	1	고
21	자연과학계열	치기공학과	6201	응용보철치기공실습실	이주희	점검	의학/생물	1	중
22	자연과학계열	치기공학과	6202	기초치기공실습실	김정숙 임중재	진단	의학/생물	1	고
23	자연과학계열	치기공학과	6207	전공심화 및 교정치기공실습실	강 월	점검	의학/생물	1	중
24	자연과학계열	치기공학과	6304	고정성치기공실습실	김기백	점검	의학/생물	1	중

연번	계열	학과	호실	실습실명	책임자	구분	분류	등급	위험도
25	자연과학계열	치기공학과	6310	가철성치기공실습실	한만소	점검	의학/생물	1	중
26	자연과학계열	치위생학과	6401	치과방사선실습실	문 숙	진단	의학/생물	1	고
27	자연과학계열	치위생학과	6406	구강보건센터	원복연	점검	의학/생물	1	중
28	자연과학계열	치위생학과	6502	예방치위생학실습실	한양금	점검	의학/생물	1	저
29	자연과학계열	치위생학과	6503	임상치위생학실습실	원복연	점검	의학/생물	1	저
30	자연과학계열	치위생학과	6505	치과임상학실습실	민희홍	점검	의학/생물	1	중
31	자연과학계열	치위생학과	6506	기초치위생학실습실	김보라	점검	의학/생물	1	중
32	자연과학계열	보건의료행정학과	8501	의료정보관리실습실	임남구	점검	의학/생물	1	저
33	자연과학계열	보건의료행정학과	8504	의무기록실습실	이현경	점검	의학/생물	1	저
34	자연과학계열	보건의료행정학과	8505	임상의학실습실	박의수	점검	의학/생물	1	저
35	자연과학계열	보건의료행정학과	8509	보건정보실습실	이성인	점검	의학/생물	1	저
36	자연과학계열	보건의료행정학과	8527	의료정보학실습실	류효선	점검	의학/생물	1	저

대전보건대학교 연구실 정밀안전진단 요약보고서

연번	계열	학과	호실	실습실명	책임자	구분	분류	등급	위험도
37	자연과학계열	보건의료행정학과	8528	패키지응용실습실	김용걸	점검	의학/생물	1	저
38	자연과학계열	물리치료학과	8106	기능훈련실습실	남택길 김인섭	점검	의학/생물	1	중
39	자연과학계열	물리치료학과	8111	전기치료실	한슬기	점검	의학/생물	1	중
40	자연과학계열	물리치료학과	8112	운동치료실	한슬기 김경훈	점검	의학/생물	1	저
41	자연과학계열	물리치료학과	8601	심폐재활치료실습실	김경모 한슬기	점검	의학/생물	1	중
42	자연과학계열	물리치료학과	8603	측정및평가실습실	문성기	점검	의학/생물	1	저
43	자연과학계열	응급구조학과	19402	응급의료실습실1	권찬양	점검	의학/생물	1	중
44	자연과학계열	응급구조학과	19407	응급의료실습실2	김진우	점검	의학/생물	1	저
45	자연과학계열	응급구조학과	19410	응급의료실습실3	강광순	점검	의학/생물	1	저
46	자연과학계열	작업치료학과	8214	감각통합실습실	차정진	점검	의학/생물	1	저
47	자연과학계열	작업치료학과	8215	아동작업치료실습실	이향숙	점검	의학/생물	1	저
48	자연과학계열	작업치료학과	8217	일상생활 활동실습실	노종수	점검	의학/생물	1	중

연번	계열	학과	호실	실습실명	책임자	구분	분류	등급	위험도
49	자연과학계열	간호학과	8305	기본술기실습실 I	고영혜 김영주	점검	의학/생물	1	중
50	자연과학계열	간호학과	8305-1 외	여성, 아동간호술기실	남미정 김순영	점검	의학/생물	2	중
51	자연과학계열	간호학과	8326	성인병실	최예숙	점검	의학/생물	1	중
52	자연과학계열	간호학과	8329	종합실습실(중환자실, 응급실)	허영희 최예숙	점검	의학/생물	1	중
53	자연과학계열	간호학과	8717	기초과학실습실	정현	점검	의학/생물	1	저
54	자연과학계열	간호학과	19702	기본술기실습실II	전현숙 조미경 임재란	점검	의학/생물	1	중
55	자연과학계열	간호학과	19704	멀티미디어실	이미라	점검	의학/생물	1	저
56	자연과학계열	간호학과	19706	핵심간호술기실 I	유지연	점검	의학/생물	1	중
57	자연과학계열	간호학과	19711	핵심간호술기실II	정현 이미현	점검	의학/생물	1	중
58	자연과학계열	의료경영과	8401	의료정보시스템실습실	송기현	점검	의학/생물	1	저
59	자연과학계열	의료경영과	8404	의료데이터베이스실습실	이원일	점검	의학/생물	1	저
60	자연과학계열	의료시뮬레이션센터	19507	조정실외 4곳	이미현	점검	의학/생물	1	중

대전보건대학교 연구실 정밀안전진단 요약보고서

연번	계열	학과	호실	실습실명	책임자	구분	분류	등급	위험도
61	자연과학계열	HIT CARE MATE센터	19501	HIT CARE MATE센터	김순영	점검	의학/생물	1	저
62	자연과학계열	보건안전교육센터	19502	BLS실습실	전소연	점검	의학/생물	1	저
63	자연과학계열	보건안전교육센터	19504	전문외상처치실습실	전소연	점검	의학/생물	1	중
64	자연과학계열	보건안전교육센터	19512	종합술기실습실	전소연	점검	의학/생물	1	저
65	자연과학계열	바이오의약과	1304-1	동물세포배양실	황인선	진단	의학/생물	1	고
66	자연과학계열	바이오의약과	1304-2	의약품제조실습실	황인선	점검	의학/생물	1	저
67	자연과학계열	바이오의약과	1305-1	생물공정 실습실	박경숙	진단	의학/생물	1	고
68	자연과학계열	바이오의약과	1305-2	의약품 분석실습실	박경숙	진단	의학/생물	1	고
69	자연과학계열	환경안전보건학과	3201	산업위생실험실	지동하	점검	건축/환경	1	중
70	자연과학계열	환경안전보건학과	3202	시약제조실	이모권	진단	건축/환경	1	고
71	자연과학계열	환경안전보건학과	3203	기기분석실	이모권	진단	건축/환경	2	고
72	자연과학계열	환경안전보건학과	3204	대기실험실	조수준	진단	건축/환경	1	고

연번	계열	학과	호실	실습실명	책임자	구분	분류	등급	위험도
73	자연과학계열	환경안전보건학과	3206	수질실험실	박혜숙	진단	건축/환경	1	고
74	자연과학계열	환경안전보건학과	3207	토양/미생물실험실	장관순	진단	건축/환경	1	고
75	자연과학계열	식품영양학과	9402	영양판정실(전공심화)	김현주	점검	의학/생물	1	저
76	자연과학계열	식품영양학과	9801	식품실험실	이연리	진단	의학/생물	1	고
77	자연과학계열	식품영양학과	9802	식품준비실	유경혜	점검	의학/생물	1	저
78	자연과학계열	호텔조리&제과제빵과	9901	준비실	박춘호	진단	기타	1	고
79	자연과학계열	호텔조리&제과제빵과	9902	제과제빵실습실	박춘호	진단	기타	1	고
80	자연과학계열	호텔조리&제과제빵과	9903	중식실습실	박춘호	진단	기타	1	고
81	자연과학계열	호텔조리&제과제빵과	9904	한식실습실	박춘호	진단	기타	1	고
82	자연과학계열	호텔조리&제과제빵과	9905	양식실습실	박춘호	진단	기타	1	고
83	자연과학계열	반려동물과	4103	반려동물미용실습실	문지영	점검	기타	1	중
84	자연과학계열	반려동물과	4105	임상동물보건실습실	문지영	점검	기타	1	중

대전보건대학교 연구실 정밀안전진단 요약보고서

연번	계열	학과	호실	실습실명	책임자	구분	분류	등급	위험도
85	자연과학계열	반려동물과	4306	동물보건기초실습실	한아람	점검	의학/생물	1	중
86	자연과학계열	안경광학과	1507	콘택트렌즈실습실	백승선	점검	의학/생물	1	중
87	자연과학계열	안경광학과	1508	안과검사실습실	조종필	점검	의학/생물	1	중
88	자연과학계열	안경광학과	3301	안기능실습실	이현	점검	의학/생물	1	중
89	자연과학계열	안경광학과	3302	조제 및 가공실습실	이현주	점검	의학/생물	1	중
90	자연과학계열	안경광학과	3303	광학실습실	이현주 조종필	점검	의학/생물	1	중
91	자연과학계열	안경광학과	3305	콘택트렌즈실	조종필	점검	의학/생물	1	중
92	자연과학계열	메디컬코스메틱과	1401	실험준비실	이명희	진단	의학/생물	1	고
93	자연과학계열	메디컬코스메틱과	1402	메디컬코스메틱 실습실	이명희	진단	의학/생물	1	고
94	자연과학계열	메디컬코스메틱과	1404	메디컬코스메틱 기기분석실	이명희	진단	의학/생물	1	고
95	자연과학계열	메디컬코스메틱과	1407	메디컬코스메틱 제조실습실	이명희	진단	의학/생물	1	고
96	자연과학계열	메디컬코스메틱과	1408	메디컬코스메틱 평가실습실	이명희	점검	의학/생물	1	중

연번	계열	학과	호실	실습실명	책임자	구분	분류	등급	위험도
97	자연과학계열	경찰과학수사학과	3102	CSI 분석실	박성지	점검	기타	1	저
98	자연과학계열	경찰과학수사학과	3103	증거물 분석실	성태명	진단	기타	1	고
99	자연과학계열	경찰과학수사학과	3104	지문현출 실습실	김해중	점검	기타	1	중
100	자연과학계열	경찰과학수사학과	3513	모의범죄현장 실습실	김해중	점검	기타	1	저
101	자연과학계열	뷰티케어과	3401	피부관리실습실	윤지성	점검	기타	1	중
102	자연과학계열	뷰티케어과	3404	다목적실	윤지성	점검	기타	1	중
103	자연과학계열	뷰티케어과	3405	헤어실습실	윤지성	점검	기타	1	중
104	자연과학계열	뷰티케어과	3408	메이크업실습실	윤지성	점검	기타	1	저
105	자연과학계열	뷰티케어과	3409	네일아트실습실	윤지성	점검	기타	1	중
106	자연과학계열	의무부사관과	19302	구급차동승실습실(외상실습실)	이창훈	진단	의학/생물	1	고
107	자연과학계열	의무부사관과	19305	BLS실습실	정순철	진단	의학/생물	1	고
108	자연과학계열	의무부사관과	19308	응급환자관리 및 전문심장소생실습실	정순철	점검	의학/생물	1	중

대전보건대학교 연구실 정밀안전진단 요약보고서

연번	계열	학과	호실	실습실명	책임자	구분	분류	등급	위험도
109	자연과학계열	국방응급의료과	8405	시뮬레이션사격장	윤장근	점검	의학/생물	1	저
110	공학계열	재난소방·건설안전과	8101	지반재난방재실습실	이동열	점검	기타	1	중
111	공학계열	재난소방·건설안전과	8121	건설안전실습실	박종근	점검	기타	1	중
112	공학계열	재난소방·건설안전과	8224	소방방재실습실	김동은	점검	기타	1	저
113	공학계열	컴퓨터정보학과	8513	빅데이터실습실	김기봉	점검	전기/전자	1	저
114	공학계열	컴퓨터정보학과	8517	융합프로그래밍실습실	최현호 유우종	점검	전기/전자	1	저
115	공학계열	컴퓨터정보학과	8521	웹프로그래밍실습실	임관철	점검	전기/전자	1	저
116	공학계열	컴퓨터정보학과	8522	창의융합설계실습실	정진영	점검	전기/전자	1	저
117	공학계열	컴퓨터정보학과	8523	로봇제어프로그래밍실습실	신진섭	점검	전기/전자	1	저
118	공학계열	컴퓨터정보학과	9501	Fab-Lab실습실	최현호	점검	전기/전자	1	중
119	공학계열	컴퓨터정보학과	9506	라운지실	최현호	점검	전기/전자	1	저
120	공학계열	방송콘텐츠과	9300	카메라스튜디오실	이희중	점검	기타	1	저

연번	계열	학과	호실	실습실명	책임자	구분	분류	등급	위험도
121	공학계열	방송콘텐츠과	9400	방송제작실	이희중	점검	기타	1	저
122	공학계열	방송콘텐츠과	9505	멀티미디어실	이 형	점검	기타	1	저
123	예체능계열	패션컬러·스타일리스트과	9704-1	패션코디작품개발실	변미연	점검	기타	1	중
124	예체능계열	패션컬러·스타일리스트과	9705	패션뷰티컬러연출실	노효경	점검	기타	1	저
125	예체능계열	패션컬러·스타일리스트과	9706	패션&소재디자인실습실	변미연	점검	기타	1	중
126	예체능계열	주얼리디자인과	6102	보석감정실	신대택	점검	기타	1	저
127	예체능계열	주얼리디자인과	6103	귀금속세공실	신대택	진단	기타	1	고
128	예체능계열	주얼리디자인과	6104	보석가공실	나윤섭	진단	기타	1	고
129	예체능계열	주얼리디자인과	6105	캡스톤 디자인실	나윤섭	진단	기타	1	고
130	예체능계열	스포츠건강관리과	4304	체육실습실	곽영만	점검	기타	1	중
131	예체능계열	스포츠건강관리과	4506	음악실습실	곽영만	점검	기타	1	저
132	예체능계열	스포츠건강관리과	4507	미술실습실	곽영만	점검	기타	1	중

## 5. 분야별 진단 범위 (제11조제2항 관련)

구 분	진 단 항 목		비 고
분야별 안전	1. 일반안전 2. 기계안전 3. 전기안전 4. 화공안전	5. 소방안전 6. 가스안전 7. 산업위생 8. 생물안전	정기 점검에 준함
유해인자별 노출도평가의 적정성	1. 노출도평가 연구실 선정 사유 2. 화학물질 노출기준의 초과여부 3. 노출기준 초과시 개선대책 수립 및 시행여부 4. 노출도평가 관련 서류 보존 여부 5. 노출도평가가 추가로 필요한 연구실 6. 기타 노출도평가에 관한 사항		
유해인자별 취급 및 관리의 적정성	1. 취급 및 관리대장 작성 여부 2. 관리대장의 연구실 내 비치 및 교육 여부 3. 기타 취급 및 관리에 대한 사항		
연구실 사전유해인자 위험분석의 적정성	1. 연구실안전현황, 유해인자 위험분석 작성 및 유효성 여부 2. 연구개발활동안전분석(R&DSA, 2018.1.1.부터 시행) 작성여부 3. 사전유해인자위험분석 보고서 비치 및 관리대장 관리 여부 4. 기타 사전유해인자위험분석 관련 사항		

## 6. 측정 장비

순 번	장 비 명	모델명	제조사	비고
1	정전기 전하량측정기	NK-1001	KASUGA	
2	접지저항측정기	4201	아사히	
3	절연저항측정기	DT9250A	Barry Century	
4	가스누출검출기	Bside G1	GlobalGo	
5	가스농도측정기	PLT840	PULITONG	
6	일산화탄소농도측정기	PLT840	PULITONG	
7	분진측정기	WP6933	VSON	
8	소음측정기	GM-1352	LUAZ	
9	산소농도측정기	PLT840	PULITONG	
10	풍속계	HT9829	HTI 신스트	
11	조도계	-	MT-30	

□ 상세내역



1. 정전기 전하량측정기



2. 접지저항측정기



3. 전기절연저항계



4. 가스누출검출기



5. 가스농도측정기



6. 일산화탄소농도측정기



7. 분진측정기



8. 소음측정기



9. 산소농도측정기



10. 풍속계



11. 조도계

## 제 2장 안전관리 현황



## 1. 안전관리 조직 및 규정

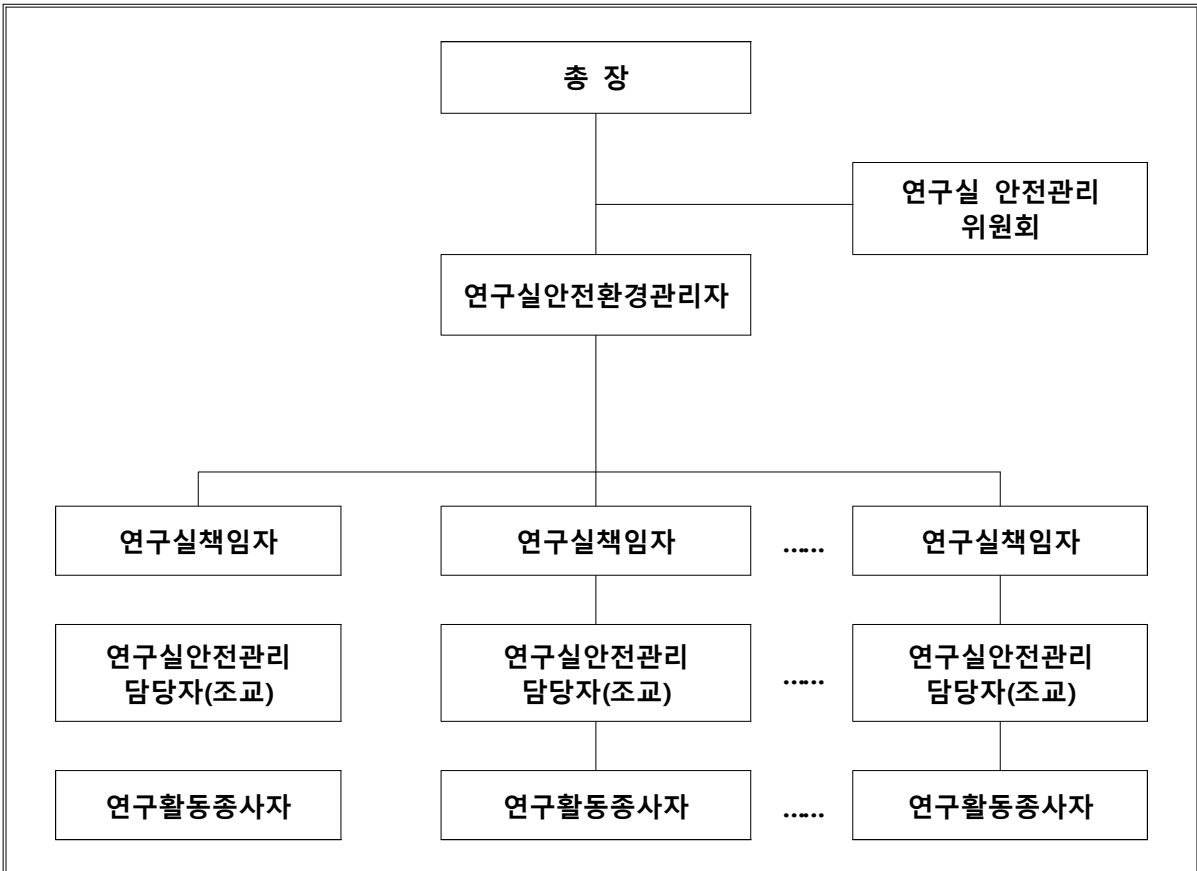
**현 재 안 전 관 리 현 황**

◆ 현재 대학 내 「사무처」에서 전담 1명, 겸임 2명이 연구실 안전관리를 담당하고 있습니다.

**개 선 요 구 사 항**

◇ 귀 대학의 연구실 안전환경관리자 전담 1명, 겸직 2명에 의해 '연안법' 이행사항을 진행하고 있으나, '연안법'개정(2015.7.1.시행)에 의해 전담 (연구활동 종사자가 1,000명 이상) 및 겸임(연구활동 종사자 1,000명 이하 1명 이상, 2,000명 이상 3,000명 이하시 2명 이상, 3,000명 이상시 3명)으로 하여야 하며, 연구실 안전관리를 체계적으로 운영하기 위하여 **연구실 안전 전담 팀제로의 운영**이 타당하다고 사료 됩니다.

※ 대전보건대학교 안전관리 조직도



## 2. 안전 교육 실시

### 현재 안전 관리 현황

- ◆ 연구활동종사자의 신규교육은 대상자 1,288명 중 1,268명이 교육에 참여하여 이수율은 98.4%이고, 1학기 정기교육(3시간 또는 6시간)은 대상자 2,440명 중 2,327명이 교육을 참가하여 이수율이 95.4%인 것으로 파악되었습니다.

### 개선 요구 사항

- ◇ 연구활동종사자는 신규교육 2시간 및 연간 3시간, 6개월에 3시간 또는 6시간 이상의 정기안전교육을 받아야 하며, 시간적 공간적 제약을 극복 할 수 있는 사이버 교육실시도 가능하다.

## 3. 안전 관련 예산

### 현재 안전 관리 현황

- ◆ 연구실 안전 관련 예산 중 보험료, 연구활동종사자 안전교육·훈련, 건강검진, 연구실 안전을 위한 설비설치·유지 및 보수비용, 실험실습실 폐기물 처리비용, 연구실 안전 관련 구입비, 안전점검 및 정밀안전진단 비용, 설비 안전검사비 등은 적절히 반영되어 있다.

### 개선 요구 사항

- ◇ 대학 연구실 환경이 개선 될 수 있는 예산을 반영하여 모든 구성원이 안전하고 쾌적한 연구 활동을 할 수 있도록 추진해야 한다.
- ◇ 연구실안전환경관리자는 확보된 예산에 대한 편성계획 및 사용실적을 매년 4월 말까지 과학기술정보통신부에 신고하도록 한다.

## ※ 안전 관련 예산

## 가. 2024학년도

(단위: 원)

항 목	확보 예산	집행 예산	비고
보험료	5,500,000	5,469,060	
교육·훈련비	700,000	0	
건강검진비	22,000,000	18,270,000	
실험실 설비 설치·유지 및 보수비	2,000,000	1,180,000	
폐기물 처리비용	32,800,000	26,017,060	
연구실 안전 관련 구입비	2,000,000	3,219,080	
안전점검 및 정밀안전진단비	6,000,000	5,300,000	
설비안전검사비	1,500,000	1,212,200	
기 타	0	0	
<b>계</b>	<b>72,500,000</b>	<b>60,667,400</b>	

## 나. 2025학년도

(단위: 원)

항 목	확보 예산	비고
보험료	6,000,000	
교육·훈련비, 포상비	400,000	
건강검진비	18,000,000	
실험실 설비 설치·유지 및 보수비	2,000,000	
폐기물 처리비용	30,100,000	
연구실 안전관련 구입비	2,000,000	
안전점검 및 정밀안전진단비	6,000,000	
설비안전검사비	1,300,000	
기 타	0	
<b>계</b>	<b>65,800,000</b>	

#### 4. 연구실 유해인자(위험기계·기구, 화학물질 등)

##### 현재 안전 관리 현황

- ◆ 유해물질 및 위험기계에 대한 구입 및 반입 시 관리대장을 작성하고 있어, 각 연구실의 위험요소 및 유해·위험기계기구 파악이 원활히 이루어지고 있는 상태이다.

##### 개선 요구 사항

- ◇ 현재 유해물질 및 위험기계의 구입(반입) 시 [붙임1] 연구실 안전관리 담당부서 신고 항목에 해당하는 유해물질 및 위험 기계·기구의 취급 업무에 참고하기를 권고한다.
- ◇ 산업안전보건법 제36조에 의한 유해·위험기계 기구에 대한 안전검사 대상물품이 누락되지 않고, 안전검사가 시행 될 수 있도록 관련자격자나 지정검사기관에 의뢰해 안전검사를 실시한다.

#### 5. 안전관리 미비사항(전년도 점검·진단 지적사항)에 대한 개선 현황

구분	총괄	일반 안전	화공 안전	산업 위생	소방 안전	가스 안전	전기 안전	기계 안전	생물 안전
지적건수	18	0	8	3	3	1	3	0	0
점유율	100%	-	44.4%	16.7%	16.7%	5.5%	16.7%	-	-
개선	18	-	8	3	3	1	3	-	-
미개선	0	-	0	0	0	0	0	-	-
개선율	100%	-	100%	100%	100%	100%	100%	-	-

## 6. 사고현황, 사고 발생 시 대책 및 후속조치 수립

현재 안전 관리 현황
<p>◆ 연구실 사고 시 적절한 초기 대응으로 그 피해의 최소화 및 초기대응 이후에 후속조치를 위한 “연구실 사고대응 및 처리매뉴얼”이 작성되어있고, 평상시 매뉴얼에 의한 꾸준한 교육·훈련을 실시하여 연구실 사고가 발생하지 않았으며, 전반적으로 양호한 상태이다.</p>

개선 요구 사항
<p>◇ 연구활동종사자는 연구실내 사고발생가능성에 대비하여 평상 시 물적·인적 피해를 최소화하기 위한 긴급대처 및 행동요령을 숙지하고 사고 발생 시 요령에 따라 침착하게 대처할 수 있도록 다음과 같은 사항에 대하여 교육을 실시한다. 또한, 당해 연구실 책임자는 사고발생 시 긴급대처 및 행동요령을 작성하여 안전수칙 내용에 반드시 포함하도록 한다.</p>

### [ 긴급 연락처 ]

기관명	주무부서	연락처
대전동부소방서	119재난대응과	042) 270~1343
가양119안전센터	안전센터	042) 270~1221
대전유성선병원	응급의료센터	042) 609~1119
한국병원	응급실	042) 606~1119
한국가스안전공사	대전광역본부	042) 485~0019
한국전기안전공사	대전세종충남지역본부	042) 388~5600



## 제 3장 등급별 분석 결과 및 개선대책



## 1. 정밀안전진단 종합등급 현황

### 1) 연구실 종합등급 결과

정밀안전진단 결과, **132개** 연구실 중  
문제가 없고 안전성이 유지된 상태의 **1등급** 은 **129실**  
경미한 결함이 발견되었으나 안전성에 영향이 없는 **2등급** 은 **3실**로  
결함이 2등급보다 취약하고 전체적인 안전에 크게 영향을 미치지 않는  
일부 보수 및 보강이 필요한 상태인 **3등급**은 **0실**로  
조사·평가 되었으므로 본 보고서를 참조하여 조속히 개선하여야 합니다.



## 2) 연구실 정밀안전진단 결과 분야별 지적사항

연구실에 대하여 실시한 정밀안전진단 결과 분야별 지적 건수 분포도를 아래와 같이 요약하였습니다.



### 3) 연구실 안전환경 조성을 위한 향후 대책

- 일반안전분야에서는 유해인자별 취급 및 관리대장 작성을,
- 화공안전분야에서는 시약병 경고표지 부착, 물질안전보건자료 비치 등을,
- 전기안전분야에서는 분전반 도어 개폐 개선 및 적치물 제거, 바닥에 있는 (이동)전선 몰드처리 시행을,
- 산업위생분야에서는 위험기계·기구 및 연구실 출입구 등에 안전보건표지 부착 및 개선을,
- 생물안전분야에서는 의료폐기물 전용용기 비치 및 유지관리에 대한 관련 예산을 확보하여 전반적인 위험의 크기를 줄이도록 조치하여야 합니다.
- 이번에 실시한 연구실 정밀안전진단 결과 지적사항에 대한 개선과 안전 관리규정을 준수하고 지속적인 일상점검 및 교육 등을 실시한다면 안전 사고 예방은 물론, 궁극적으로 안정된 연구실 안전환경이 조성될 수 있을 것입니다.
- 또한, 연구 주체의 장은 "연구실 안전관리 위원회"의 적극적 활동이 이루어질 수 있도록 지도하고, 각 연구실의 연구실책임자는 해당 실험·실습실에서 발생하는 안전사고 예방에 책임감을 가지고 안전설비의 유지 관리 및 제반 규정을 준수하여 안정된 연구 환경이 조기에 구축될 수 있도록 노력합니다.

## 2 결론 및 건의사항

### 가. 결론

- 2025년 07월 10일(목)부터 2025년 07월 11일(금)까지 실시한 대전보건대학교 연구실 정밀안전진단은 총 **132**개 연구실을 대상으로 일반안전, 기계안전, 전기안전, 화공안전, 소방안전, 가스안전, 산업위생, 생물안전 등 8개 분야에 대해 육안점검 및 계측기기를 이용하여 측정 및 분석 방식으로 진행하였습니다.
- 연구실 안전환경 또는 연구시설에 결함이 경미한 사항이 발견되었으나 안전성에 영향은 없는 것으로 파악되었습니다. 경미한 보수가 필요한 상태인 2등급이 2개소로 파악되었으며, 결함이 2등급보다 취약하고 전체적인 안전에 크게 영향을 미치지 않으나 일부 보수 및 보강이 필요한 상태인 3등급은 0개소로 파악되었습니다.

### 나. 건의사항

- 연구 주체의 장은 "연구실 안전심의 위원회"를 활용하여 연구실 안전환경이 조성될 수 있도록 지원하고, 연구실안전환경관리자는 연구실 안전심의 위원회에서 결정된 사항에 대하여 그 이행실태를 지속적으로 점검해야 합니다.
- 또한, 각 실의 연구원 및 종사자들은 해당 연구실의 안전사고 예방을 위해 책임감을 가지고 안전설비의 유지관리 및 제반 규정을 준수하고 『연구실 안전환경 조성에 관한 법률』에서 정한 사항을 숙지하고 이행하도록 노력해야 합니다.

- 뿐만 아니라 안전관리 규정에 의거하여 실질적인 점검 및 교육·훈련을 실시하고 자료를 유지·보관해야 합니다.
- 지적사항에 대한 단계적 조치 및 안전관리규정 준수를 통해 사고를 예방하고 연구실의 안전한 환경이 조성된다면 지금보다 더욱 신뢰받는 대학이 될 것이라 판단됩니다.
- 연구실 안전사고는 연구시설의 불안정한 상태와 연구활동종사자의 불안정한 행동이 결합되어 나타나는 경우가 대부분이므로 차후 연구실 정기점검 또는 정밀안전진단을 연구 활동 중 실행하여 연구시설의 불안정한 상태와 연구활동종사자의 불안정한 행동을 파악하여야 할 것입니다.
- 연구실책임자는 연구실 안전사고 예방 및 관련 규정 등 교육을 실시하고, 연구활동종사자는 교육을 통해 본인의 행동이 주변 동료와 가족, 그리고 사회 전반에 커다란 위협이 될 수 있음을 항상 염두에 두고 연구에 임해야 할 것입니다.
- 안전의 이행 및 확보를 위한 초석은 연구활동종사자 뿐만 아니라 모든 관계자들이 이에 대한 올바른 인식을 갖추는 일에서부터 비롯되므로 안전에 대한 요구사항을 불필요한 규제사항이라고 생각하지 않고 안전 보호를 위한 기본 사항이 지켜질 수 있도록 지속적으로 노력해야 할 것입니다.

### 3. 일반안전분야

대전보건대학교 132개 연구실에 대하여 정밀안전진단을 실시하였으며, 그 결과 일반안전분야는



### 1) 주요문제점

NO	지적사항	건수	점유율(%)
1	유해인자별 취급 및 관리대장 작성 미흡(위험기계, 화학물질, 가스)	7	100.0%
<b>합 계</b>		<b>7</b>	<b>100</b>

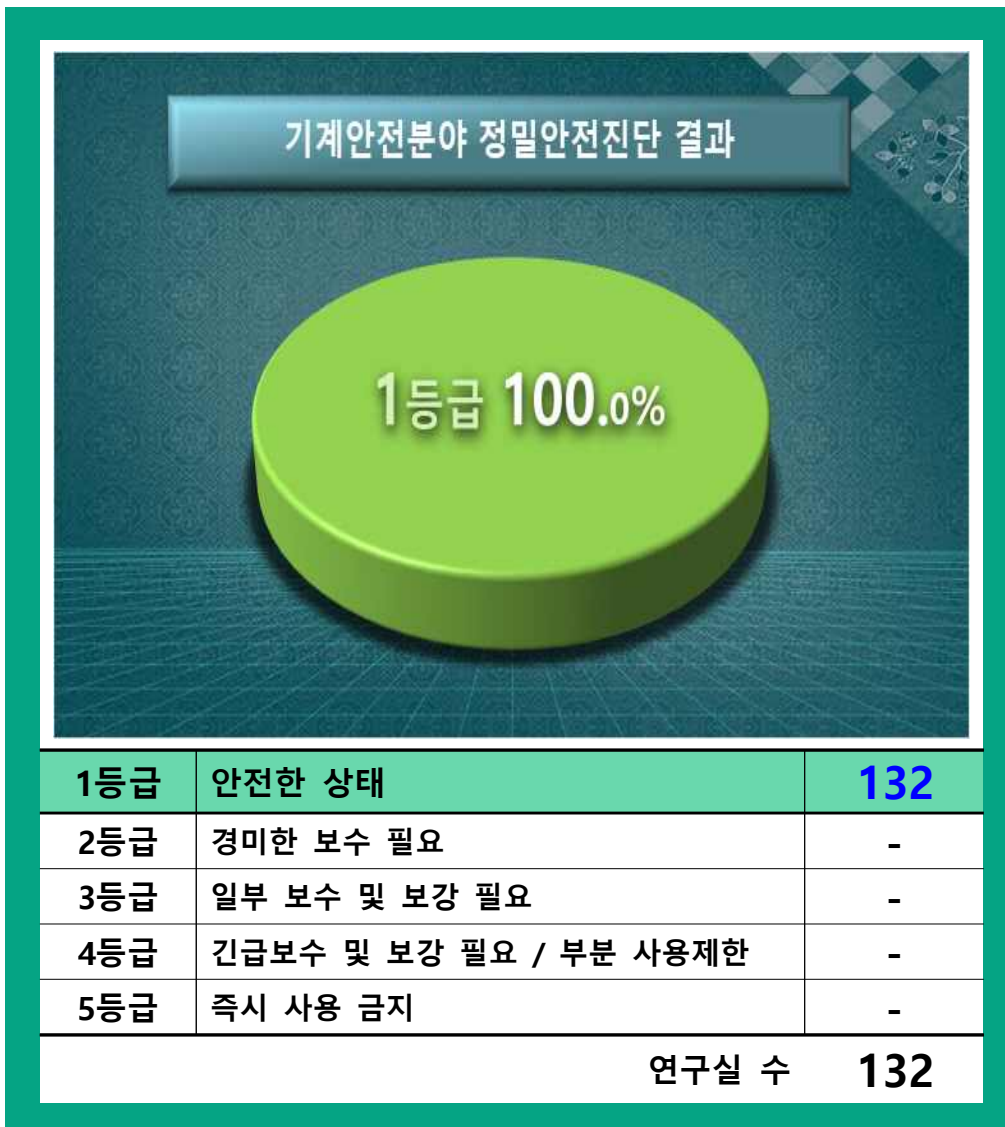
#### 1)-1 관련사진



유해인자별 취급 및  
관리대장 작성 미흡  
(위험기계, 화학물질, 가스)

#### 4. 기계안전분야

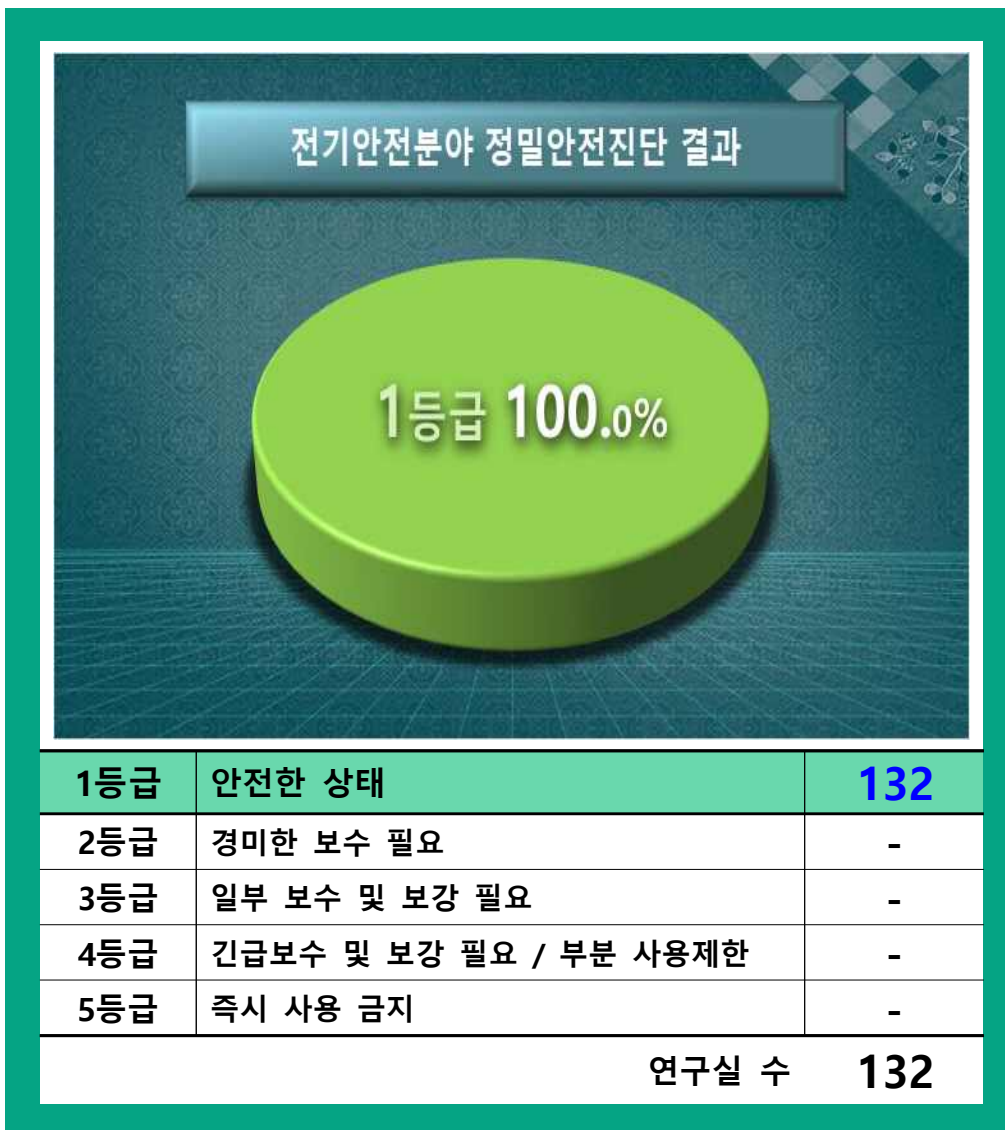
대전보건대학교 132개 연구실에 대하여 정밀안전진단을 실시하였으며, 그 결과 기계안전분야는



- 특이사항 없음.

## 5. 전기안전분야

대전보건대학교 132개 연구실에 대하여 정밀안전진단을 실시하였으며, 그 결과 전기안전분야는



### 1) 주요문제점

NO	지적사항	건수	점유율(%)
1	분전반 앞 적치물 비치 및 도어 개폐 불량	3	75.0%
2	바닥에 있는 (이동)전선 몰드처리 미설치	1	25.0%
<b>합 계</b>		<b>4</b>	<b>100</b>

#### 1)-1 관련사진

	
분전반 앞 적치물 비치 및 도어 개폐 불량	바닥에 있는 (이동)전선 몰드처리 미설치

## 6. 화공안전분야

대전보건대학교 132개 연구실에 대하여 정밀안전진단을 실시하였으며, 그 결과 화공안전분야는



1) 주요문제점

NO	지적사항	건수	점유율(%)
1	시약병 경고표지 미부착(물질명 및 주의사항, 조제일자, 조제자명)	2	40.0%
2	물질안전보건자료 미비치(3D프린트 소재)	1	20.0%
3	특별관리 대상물질 취급일지 작성 미흡	1	20.0%
4	시약용기 보관 및 관리불량 (밀폐미흡)	1	20.0%
<b>합 계</b>		<b>5</b>	<b>100</b>

1)-1 관련사진

<p>시약병 경고표지 미부착 (물질명 및 주의사항, 조제일자, 조제자명)</p>	<p>물질안전보건자료 미비치</p>	<p>특별관리 대상물질 취급일지 작성 미흡</p>	<p>시약용기 보관 및 관리불량 (밀폐미흡)</p>

## 7. 소방안전분야

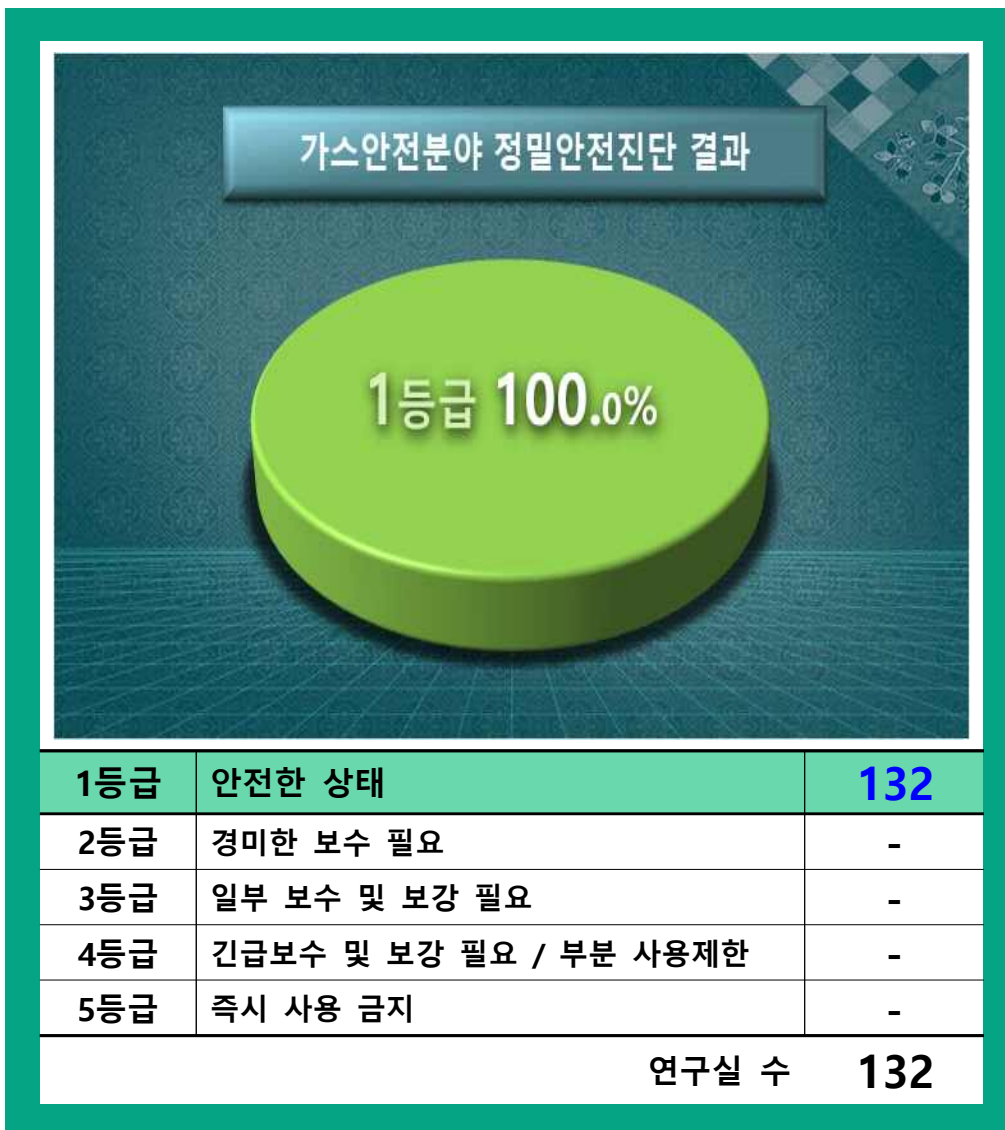
대전보건대학교 132개 연구실에 대하여 정밀안전진단을 실시하였으며, 그 결과 소방안전분야는



- 특이사항 없음.

## 8. 가스안전분야

대전보건대학교 132개 연구실에 대하여 정밀안전진단을 실시하였으며, 그 결과 가스안전분야는



- 특이사항 없음.

## 9. 산업위생분야

대전보건대학교 132개 연구실에 대하여 정밀안전진단을 실시하였으며, 그 결과 산업위생분야는



### 1) 주요문제점

NO	지적사항	건수	점유율(%)
1	위험기계·기구 및 연구실 출입구 등에 안전보건표지 미부착 및 미흡	2	100.0%
<b>합 계</b>		<b>2</b>	<b>100</b>

#### 1)-1 관련사진



위험기계·기구 및 연구실  
출입구 등에 안전보건표지  
미부착 및 미흡

## 10. 생물안전분야

대전보건대학교 132개 연구실에 대하여 정밀안전진단을 실시하였으며, 그 결과 생물안전분야는



1) 주요문제점

NO	지적사항	건수	점유율(%)
1	의료폐기물 전용용기 미비치 및 관리불량	2	100.0%
합 계		2	100

1)-1 관련사진



의료폐기물 전용용기  
미비치 및 관리불량

## 11. 유해인자별 노출도평가의 적정성

### 1) 노출도평가 연구실 선정 사유

- 해당없음.

### 2) 화학물질 노출기준의 초과여부

- 해당없음.

### 3) 노출기준 초과 시 개선대책 수립 및 시행 여부

- 해당없음.

### 4) 노출도평가 관련 서류 보존 여부

- 해당없음.

### 5) 노출도평가가 추가로 필요한 연구실

- 해당없음.

### 6) 노출도평가 적정성 종합의견

- 2025년 연구실 정밀안전진단 결과 노출도평가를 실시할 만한 대상 연구실이 없는 것으로 판단하였습니다.

※ 관련법령 및 안내자료 부록 2 참조

## 12. 유해인자별 취급 및 관리의 적정성

연번	실습실명	호실	이행 O, 불이행 X, 미흡 △, 해당없음 -	
			작성	비치 및 교육
1	임상생리학실습실	1110	O	O
2	조직검사학실습실 (진단세포학실습실)	1201	O	O
3	임상화학실습실	1202	O	O
4	분자생물학실습실	1203	O	O
5	세포유전학실습실	1204	△	△
6	미생물학실습실	1205	O	O
7	혈액학실습실	1209	O	O
8	임상병리전문기술석사실습실	1312	O	O
9	초음파실습실	19102	-	-
10	초음파실습실	19103	-	-
11	일반촬영실습	19106	O	O
12	R/F실습실, 유방촬영실습실	19108 19109	O	O
13	PACS-2실습실	19207	-	-
14	DR/F실습실, DR실습실	19209 19210	O	O
15	CT실습실	19211 19212	O	O
16	MRI실습실	19213 19214	O	O
17	영상분석실 I	19215	-	-
18	영상분석실 II	19216	-	-
19	CAD/CAM실습실	4406	O	O

연번	실습실명	호실	이행 O, 불이행 X, 미흡 △, 해당없음 -	
			작성	비치 및 교육
20	종합치기공실습실	6101	O	O
21	응용보철치기공실습실	6201	O	O
22	기초치기공실습실	6202	O	O
23	전공심화 및 교정치기공실습실	6207	O	O
24	고정성치기공실습실	6304	O	O
25	가철성치기공실습실	6310	O	O
26	치과방사선실습실	6401	O	O
27	구강보건센터	6406	O	O
28	예방치위생학실습실	6502	-	-
29	임상치위생학실습실	6503	-	-
30	치과임상학실습실	6505	X	X
31	기초치위생학실습실	6506	X	X
32	의료정보관리실습실	8501	-	-
33	의무기록실습실	8504	-	-
34	임상의학실습실	8505	-	-
35	보건정보실습실	8509	-	-
36	의료정보학실습실	8527	-	-
37	패키지응용실습실	8528	-	-
38	기능훈련실습실	8106	-	-
39	전기치료실	8111	-	-

연번	실습실명	호실	이행 O, 불이행 X, 미흡 △, 해당없음 -	
			작성	비치 및 교육
40	운동치료실	8112	-	-
41	심폐재활치료실습실	8601	-	-
42	측정및평가실습실	8603	-	-
43	응급의료실습실1	19402	X	X
44	응급의료실습실2	19407	-	-
45	응급의료실습실3	19410	-	-
46	감각통합실습실	8214	-	-
47	아동작업치료실습실	8215	-	-
48	일상생활 활동실습실	8217	-	-
49	기본술기실습실 I	8305	O	O
50	여성, 아동간호술기실	8305-1 외	O	O
51	성인병실	8326	O	O
52	종합실습실(중환자실, 응급실)	8329	O	O
53	기초과학실습실	8717	-	-
54	기본술기실습실II	19702	O	O
55	멀티미디어실	19704	-	-
56	핵심간호술기실 I	19706	O	O
57	핵심간호술기실II	19711	O	O
58	의료정보시스템실습실	8401	-	-
59	의료데이터베이스실습실	8404	-	-

연번	실습실명	호실	이행 O, 불이행 X, 미흡 △, 해당없음 -	
			작성	비치 및 교육
60	조정실외 4곳	19507	-	-
61	HIT CARE MATE센터	19501	-	-
62	BLS실습실	19502	-	-
63	전문외상처치실습실	19504	-	-
64	종합술기실습실	19512	-	-
65	동물세포배양실	1304-1	O	O
66	의약품제조실습실	1304-2	-	-
67	생물공정 실습실	1305-1	O	O
68	의약품 분석실습실	1305-2	O	O
69	산업위생실험실	3201	O	O
70	시약제조실	3202	O	O
71	기기분석실	3203	X	X
72	대기실험실	3204	O	O
73	수질실험실	3206	O	O
74	토양/미생물실험실	3207	O	O
75	영양판정실(전공심화)	9402	-	-
76	식품실험실	9801	O	O
77	식품준비실	9802	-	-
78	준비실	9901	O	O
79	제과제빵실습실	9902	O	O

연번	실습실명	호실	이행 O, 불이행 X, 미흡 △, 해당없음 -	
			작성	비치 및 교육
80	중식실습실	9903	O	O
81	한식실습실	9904	O	O
82	양식실습실	9905	O	O
83	반려동물미용실습실	4103	-	-
84	임상동물보건실습실	4105	X	X
85	동물보건기초실습실	4306	-	-
86	콘택트렌즈실습실	1507	-	-
87	안과검사실습실	1508	-	-
88	안기능실습실	3301	-	-
89	조제 및 가공실습실	3302	-	-
90	광학실습실	3303	-	-
91	콘택트렌즈실	3305	-	-
92	실험준비실	1401	O	O
93	메디컬코스메틱 실습실	1402	O	O
94	메디컬코스메틱 기기분석실	1404	X	X
95	메디컬코스메틱 제조실습실	1407	O	O
96	메디컬코스메틱 평가실습실	1408	-	-
97	CSI 분석실	3102	-	-
98	증거물 분석실	3103	O	O
99	지문현출 실습실	3104	-	-

연번	실습실명	호실	이행 O, 불이행 X, 미흡 △, 해당없음 -	
			작성	비치 및 교육
100	모의범죄현장 실습실	3513	-	-
101	피부관리실습실	3401	-	-
102	다목적실	3404	-	-
103	헤어실습실	3405	-	-
104	메이크업실습실	3408	-	-
105	네일아트실습실	3409	-	-
106	구급차동승실습실(외상실습실)	19302	O	O
107	BLS실습실	19305	O	O
108	응급환자관리 및 전문심장소생실습실	19308	O	O
109	시뮬레이션사격장	8405	-	-
110	지반재난방재실습실	8101	-	-
111	건설안전실습실	8121	-	-
112	소방방재실습실	8224	-	-
113	빅데이터실습실	8513	-	-
114	융합프로그래밍실습실	8517	-	-
115	웹프로그래밍실습실	8521	-	-
116	창의융합설계실습실	8522	-	-
117	로봇제어프로그래밍실습실	8523	-	-
118	Fab-Lab실습실	9501	-	-
119	라운지실	9506	-	-

연번	실습실명	호실	이행 O, 불이행 X, 미흡 △, 해당없음 -	
			작성	비치 및 교육
120	카메라스튜디오실	9300	-	-
121	방송제작실	9400	-	-
122	멀티미디어실	9505	-	-
123	패션코디작품개발실	9704-1	-	-
124	패션뷰티컬러연출실	9705	-	-
125	패션&소재디자인실습실	9706	-	-
126	보석감정실	6102	-	-
127	귀금속세공실	6103	O	O
128	보석가공실	6104	O	O
129	캡스톤 디자인실	6105	O	O
130	체육실습실	4304	-	-
131	음악실습실	4506	-	-
132	미술실습실	4507	-	-

※ 관련법령 및 안내자료 부록 2 참조

## 13. 연구실 사전유해인자위험분석의 적정성

연번	실습실명	호실	이행 O, 불이행 X, 미흡 △, 해당없음 -				
			안전현황	유해인자 위험분석	R&DSA	관리대장 관리	비치
1	임상생리학실습실	1110	O	O	O	O	O
2	조직검사학실습실 (진단세포학실습실)	1201	O	O	O	O	O
3	임상화학실습실	1202	O	O	O	O	O
4	분자생물학실습실	1203	O	O	O	O	O
5	세포유전학실습실	1204	-	-	-	-	-
6	미생물학실습실	1205	O	O	O	O	O
7	혈액학실습실	1209	O	O	O	O	O
8	임상병리전문 기술석사실습실	1312	-	-	-	-	-
9	초음파실습실	19102	-	-	-	-	-
10	초음파실습실	19103	-	-	-	-	-
11	일반촬영실습	19106	O	O	O	O	O
12	R/F실습실, 유방촬영실습실	19108 19109	O	O	O	O	O
13	PACS-2실습실	19207	-	-	-	-	-
14	DR/F실습실, DR실습실	19209 19210	O	O	O	O	O
15	CT실습실	19211 19212	O	O	O	O	O
16	MRI실습실	19213 19214	O	O	O	O	O
17	영상분석실 I	19215	-	-	-	-	-
18	영상분석실 II	19216	-	-	-	-	-
19	CAD/CAM실습실	4406	-	-	-	-	-

연번	실습실명	호실	이행 O, 불이행 X, 미흡 △, 해당없음 -				
			안전현황	유해인자 위험분석	R&DSA	관리대장 관리	비치
20	종합치기공실습실	6101	O	O	O	O	O
21	응용보철치기공실습실	6201	-	-	-	-	-
22	기초치기공실습실	6202	O	O	O	O	O
23	전공심화 및 교정치기공실습실	6207	-	-	-	-	-
24	고정성치기공실습실	6304	-	-	-	-	-
25	가철성치기공실습실	6310	-	-	-	-	-
26	치과방사선실습실	6401	O	O	O	O	O
27	구강보건센터	6406	-	-	-	-	-
28	예방치위생학실습실	6502	-	-	-	-	-
29	임상치위생학실습실	6503	-	-	-	-	-
30	치과임상학실습실	6505	-	-	-	-	-
31	기초치위생학실습실	6506	-	-	-	-	-
32	의료정보관리실습실	8501	-	-	-	-	-
33	의무기록실습실	8504	-	-	-	-	-
34	임상의학실습실	8505	-	-	-	-	-
35	보건정보실습실	8509	-	-	-	-	-
36	의료정보학실습실	8527	-	-	-	-	-
37	패키지응용실습실	8528	-	-	-	-	-
38	기능훈련실습실	8106	-	-	-	-	-
39	전기치료실	8111	-	-	-	-	-

연번	실습실명	호실	이행 O, 불이행 X, 미흡 △, 해당없음 -				
			안전현황	유해인자 위험분석	R&DSA	관리대장 관리	비치
40	운동치료실	8112	-	-	-	-	-
41	심폐재활치료실습실	8601	-	-	-	-	-
42	측정및평가실습실	8603	-	-	-	-	-
43	응급의료실습실1	19402	-	-	-	-	-
44	응급의료실습실2	19407	-	-	-	-	-
45	응급의료실습실3	19410	-	-	-	-	-
46	감각통합실습실	8214	-	-	-	-	-
47	아동작업치료실습실	8215	-	-	-	-	-
48	일상생활 활동실습실	8217	-	-	-	-	-
49	기본술기실습실 I	8305	-	-	-	-	-
50	여성, 아동간호술기실	8305-1 외	-	-	-	-	-
51	성인병실	8326	-	-	-	-	-
52	종합실습실 (중환자실, 응급실)	8329	-	-	-	-	-
53	기초과학실습실	8717	-	-	-	-	-
54	기본술기실습실Ⅱ	19702	-	-	-	-	-
55	멀티미디어실	19704	-	-	-	-	-
56	핵심간호술기실 I	19706	-	-	-	-	-
57	핵심간호술기실Ⅱ	19711	-	-	-	-	-
58	의료정보시스템실습실	8401	-	-	-	-	-
59	의료데이터베이스실습실	8404	-	-	-	-	-

연번	실습실명	호실	이행 O, 불이행 X, 미흡 △, 해당없음 -				
			안전현황	유해인자 위험분석	R&DSA	관리대장 관리	비치
60	조정실외 4곳	19507	-	-	-	-	-
61	HIT CARE MATE센터	19501	-	-	-	-	-
62	BLS실습실	19502	-	-	-	-	-
63	전문외상처치실습실	19504	-	-	-	-	-
64	종합술기실습실	19512	-	-	-	-	-
65	동물세포배양실	1304-1	O	O	O	O	O
66	의약품제조실습실	1304-2	-	-	-	-	-
67	생물공정 실습실	1305-1	O	O	O	O	O
68	의약품 분석실습실	1305-2	O	O	O	O	O
69	산업위생시험실	3201	-	-	-	-	-
70	시약제조실	3202	O	O	O	O	O
71	기기분석실	3203	O	O	O	O	O
72	대기시험실	3204	O	O	O	O	O
73	수질시험실	3206	O	O	O	O	O
74	토양/미생물시험실	3207	O	O	O	O	O
75	영양판정실(전공심화)	9402	-	-	-	-	-
76	식품시험실	9801	O	O	O	O	O
77	식품준비실	9802	-	-	-	-	-
78	준비실	9901	O	O	O	O	O
79	제과제빵실습실	9902	O	O	O	O	O

연번	실습실명	호실	이행 O, 불이행 X, 미흡 △, 해당없음 -				
			안전현황	유해인자 위험분석	R&DSA	관리대장 관리	비치
80	중식실습실	9903	O	O	O	O	O
81	한식실습실	9904	O	O	O	O	O
82	양식실습실	9905	O	O	O	O	O
83	반려동물미용실습실	4103	-	-	-	-	-
84	임상동물보건실습실	4105	-	-	-	-	-
85	동물보건기초실습실	4306	-	-	-	-	-
86	콘택트렌즈실습실	1507	-	-	-	-	-
87	안과검사실습실	1508	-	-	-	-	-
88	안기능실습실	3301	-	-	-	-	-
89	조제 및 가공실습실	3302	-	-	-	-	-
90	광학실습실	3303	-	-	-	-	-
91	콘택트렌즈실	3305	-	-	-	-	-
92	실험준비실	1401	O	O	O	O	O
93	메디컬코스메틱 실습실	1402	O	O	O	O	O
94	메디컬코스메틱 기기분석실	1404	O	O	O	O	O
95	메디컬코스메틱 제조실습실	1407	O	O	O	O	O
96	메디컬코스메틱 평가실습실	1408	-	-	-	-	-
97	CSI 분석실	3102	-	-	-	-	-
98	증거물 분석실	3103	O	O	O	O	O
99	지문현출 실습실	3104	-	-	-	-	-

연번	실습실명	호실	이행 O, 불이행 X, 미흡 △, 해당없음 -				
			안전현황	유해인자 위험분석	R&DSA	관리대장 관리	비치
100	모의범죄현장 실습실	3513	-	-	-	-	-
101	피부관리실습실	3401	-	-	-	-	-
102	다목적실	3404	-	-	-	-	-
103	헤어실습실	3405	-	-	-	-	-
104	메이크업실습실	3408	-	-	-	-	-
105	네일아트실습실	3409	-	-	-	-	-
106	구급차동승실습실 (외상실습실)	19302	O	O	O	O	O
107	BLS실습실	19305	O	O	O	O	O
108	응급환자관리 및 전문심장소생실습실	19308	-	-	-	-	-
109	시뮬레이션사격장	8405	-	-	-	-	-
110	지반재난방재실습실	8101	-	-	-	-	-
111	건설안전실습실	8121	-	-	-	-	-
112	소방방재실습실	8224	-	-	-	-	-
113	빅데이터실습실	8513	-	-	-	-	-
114	융합프로그래밍실습실	8517	-	-	-	-	-
115	웹프로그래밍실습실	8521	-	-	-	-	-
116	창의융합설계실습실	8522	-	-	-	-	-
117	로봇제어 프로그래밍실습실	8523	-	-	-	-	-
118	Fab-Lab실습실	9501	-	-	-	-	-
119	라운지실	9506	-	-	-	-	-

연번	실습실명	호실	이행 O, 불이행 X, 미흡 △, 해당없음 -				
			안전현황	유해인자 위험분석	R&DSA	관리대장 관리	비치
120	카메라스튜디오실	9300	-	-	-	-	-
121	방송제작실	9400	-	-	-	-	-
122	멀티미디어실	9505	-	-	-	-	-
123	패션코디작품개발실	9704-1	-	-	-	-	-
124	패션뷰티컬러연출실	9705	-	-	-	-	-
125	패션&소재디자인실습실	9706	-	-	-	-	-
126	보석감정실	6102	-	-	-	-	-
127	귀금속세공실	6103	○	○	○	○	○
128	보석가공실	6104	○	○	○	○	○
129	캡스톤 디자인실	6105	○	○	○	○	○
130	체육실습실	4304	-	-	-	-	-
131	음악실습실	4506	-	-	-	-	-
132	미술실습실	4507	-	-	-	-	-

※ 관련법령 및 안내자료 부록 3 참조



## 제 4장 정밀안전진단 실시 결과 및 기준



## 1. 평가기준 및 평가등급 비교분석

### 가. 평가등급 기준 (제16조제2항 관련)

등 급	상 태	비 고
1등급	연구실 안전환경에 문제가 없고 안전성이 유지된 상태	
2등급	연구실 안전환경 및 연구시설에 결함이 일부 발견되었으나, 안전에 크게 영향을 미치지 않으며 개선이 필요한 상태	
3등급	연구실 안전환경 또는 연구시설에 결함이 발견되어 안전환경 개선이 필요한 상태	
4등급	연구실 안전환경 또는 연구시설에 결함이 심하게 발생하여 사용에 제한을 가하여야 하는 상태	
5등급	연구실 안전환경 또는 연구시설의 심각한 결함이 발생하여 안전상 사고발생위험이 커서 즉시 사용을 금지하고 개선해야 하는 상태	

※ 관련근거 : 과학기술정보통신부 고시 제 2024-40호

**나. 정기점검 · 특별안전점검 실시 내용(제7조제2항 및 제8조제2항 관련)**

안전 분야	점 검 항 목	양호	주의	불량	해당 없음	
일반 안전	A	연구실 내 취침, 취사, 취식, 흡연 행위 여부	<input type="checkbox"/>	NA	<input type="checkbox"/>	<input type="checkbox"/>
		연구실 내 건축물 훼손상태(천장파손, 누수, 창문파손 등)	<input type="checkbox"/>	<input type="checkbox"/>	<input type="checkbox"/>	<input type="checkbox"/>
		사고발생 비상대응 방안(매뉴얼, 비상연락망, 보고체계 등) 수립 및 게시 여부	<input type="checkbox"/>	<input type="checkbox"/>	NA	<input type="checkbox"/>
	B	연구(실험)공간과 사무공간 분리 여부	<input type="checkbox"/>	<input type="checkbox"/>	<input type="checkbox"/>	<input type="checkbox"/>
		연구실 내 정리정돈 및 청결상태 여부	<input type="checkbox"/>	<input type="checkbox"/>	NA	<input type="checkbox"/>
		연구실 일상점검 실시 여부	<input type="checkbox"/>	<input type="checkbox"/>	<input type="checkbox"/>	<input type="checkbox"/>
		연구실책임자 등 연구활동종사자의 안전교육 이수 여부	<input type="checkbox"/>	<input type="checkbox"/>	<input type="checkbox"/>	<input type="checkbox"/>
		연구실 안전관리규정 비치 또는 게시 여부	<input type="checkbox"/>	<input type="checkbox"/>	NA	<input type="checkbox"/>
		연구실 사전유해인자위험분석 실시 및 보고서 게시 여부	<input type="checkbox"/>	<input type="checkbox"/>	NA	<input type="checkbox"/>
		유해인자 취급 및 관리대장 작성 및 비치·게시 여부	<input type="checkbox"/>	<input type="checkbox"/>	NA	<input type="checkbox"/>
기타 일반안전 분야 위험 요소	<input type="checkbox"/>	<input type="checkbox"/>	<input type="checkbox"/>	<input type="checkbox"/>		
기계 안전	A	위험기계·기구별 적정 안전방호장치 또는 안전덮개 설치 여부	<input type="checkbox"/>	NA	<input type="checkbox"/>	<input type="checkbox"/>
		위험기계·기구의 법적 안전검사 실시 여부	<input type="checkbox"/>	NA	<input type="checkbox"/>	<input type="checkbox"/>
	B	연구 기기 또는 장비 관리 여부	<input type="checkbox"/>	<input type="checkbox"/>	NA	<input type="checkbox"/>
		기계·기구 또는 설비별 작업안전수칙(주의사항, 작동매뉴얼 등) 부착 여부	<input type="checkbox"/>	<input type="checkbox"/>	NA	<input type="checkbox"/>
		위험기계·기구 주변 울타리 설치 및 안전구획 표시 여부	<input type="checkbox"/>	NA	<input type="checkbox"/>	<input type="checkbox"/>
		연구실 내 자동화설비 기계·기구에 대한 이중 안전장치 마련 여부	<input type="checkbox"/>	<input type="checkbox"/>	NA	<input type="checkbox"/>
		연구실 내 위험기계·기구에 대한 동력차단장치 또는 비상정지장치 설치 여부	<input type="checkbox"/>	<input type="checkbox"/>	<input type="checkbox"/>	<input type="checkbox"/>
		연구실 내 자체 제작 장비에 대한 안전관리 수칙·표지 마련 여부	<input type="checkbox"/>	<input type="checkbox"/>	NA	<input type="checkbox"/>
		위험기계·기구별 법적 안전인증 및 자율안전확인신고 제품 사용 여부	<input type="checkbox"/>	NA	<input type="checkbox"/>	<input type="checkbox"/>
기타 기계안전 분야 위험 요소	<input type="checkbox"/>	<input type="checkbox"/>	<input type="checkbox"/>	<input type="checkbox"/>		
전기 안전	A	대용량기기(정격 소비 전력 3kW 이상)의 단독회로 구성 여부	<input type="checkbox"/>	NA	<input type="checkbox"/>	<input type="checkbox"/>
		전기 기계·기구 등의 전기충전부 감전방지 조치(폐쇄형 외함구조, 방호망, 절연덮개 등) 여부	<input type="checkbox"/>	<input type="checkbox"/>	<input type="checkbox"/>	<input type="checkbox"/>
		과전류 또는 누전에 따른 재해를 방지하기 위한 과전류차단장치 및 누전차단기 설치·관리 여부	<input type="checkbox"/>	<input type="checkbox"/>	<input type="checkbox"/>	<input type="checkbox"/>
		절연피복이 손상되거나 노후된 배선(이동전선 포함) 사용 여부	<input type="checkbox"/>	<input type="checkbox"/>	<input type="checkbox"/>	<input type="checkbox"/>

안전 분야	점 검 항 목	양호	주의	불량	해당 없음
전기 안전	바닥에 있는 (이동)전선 몰드처리 여부	<input type="checkbox"/>	<input type="checkbox"/>	<input type="checkbox"/>	<input type="checkbox"/>
	접지형 콘센트 및 정격전류 초과 사용(문어발식 콘센트 등) 여부	<input type="checkbox"/>	<input type="checkbox"/>	NA	<input type="checkbox"/>
	전기기계·기구의 적합한 곳(금속제 외함, 충전될 우려가 있는 비충전금속체 등)에 접지 실시 여부	<input type="checkbox"/>	NA	<input type="checkbox"/>	<input type="checkbox"/>
	전기기계·기구(전선, 충전부 포함)의 열화, 노후 및 손상 여부	<input type="checkbox"/>	<input type="checkbox"/>	<input type="checkbox"/>	<input type="checkbox"/>
	B 분전반 내 각 회로별 명칭(또는 내부도면) 기재 여부	<input type="checkbox"/>	<input type="checkbox"/>	<input type="checkbox"/>	<input type="checkbox"/>
	분전반 적정 관리여부(도어개폐, 적치물, 경고표지 부착 등)	<input type="checkbox"/>	<input type="checkbox"/>	<input type="checkbox"/>	<input type="checkbox"/>
	개수대 등 수분발생지역 주변 방수조치(방우형 콘센트 설치 등) 여부	<input type="checkbox"/>	<input type="checkbox"/>	<input type="checkbox"/>	<input type="checkbox"/>
	연구실 내 불필요 전열기 비치 및 사용 여부	<input type="checkbox"/>	<input type="checkbox"/>	<input type="checkbox"/>	<input type="checkbox"/>
	콘센트 등 방폭을 위한 적절한 설치 또는 방폭전기설비 설치 적정성	<input type="checkbox"/>	<input type="checkbox"/>	<input type="checkbox"/>	<input type="checkbox"/>
	기타 전기안전 분야 위험 요소	<input type="checkbox"/>	<input type="checkbox"/>	<input type="checkbox"/>	<input type="checkbox"/>
화공 안전	A 시약병 경고표지(물질명, GHS, 주의사항, 조제일자, 조제자명 등) 부착 여부	<input type="checkbox"/>	<input type="checkbox"/>	<input type="checkbox"/>	<input type="checkbox"/>
	폐액용기 성상별 분류 및 안전라벨 부착·표시 여부	<input type="checkbox"/>	<input type="checkbox"/>	<input type="checkbox"/>	<input type="checkbox"/>
	폐액 보관장소 및 용기 보관상태(관리상태, 보관량 등) 적정성	<input type="checkbox"/>	<input type="checkbox"/>	<input type="checkbox"/>	<input type="checkbox"/>
	B 대상 화학물질의 모든 MSDS(GHS) 게시·비치 여부	<input type="checkbox"/>	<input type="checkbox"/>	<input type="checkbox"/>	<input type="checkbox"/>
	사고대비물질, CMR물질, 특별관리물질 파악 및 관리 여부	<input type="checkbox"/>	NA	<input type="checkbox"/>	<input type="checkbox"/>
	화학물질 보관용기(시약병 등) 성상별 분류 보관 여부	<input type="checkbox"/>	<input type="checkbox"/>	<input type="checkbox"/>	<input type="checkbox"/>
	시약선반 및 시약장의 시약 전도방지 조치 여부	<input type="checkbox"/>	<input type="checkbox"/>	NA	<input type="checkbox"/>
	시약 적정기간 보관 및 용기 파손, 부식 등 관리 여부	<input type="checkbox"/>	<input type="checkbox"/>	<input type="checkbox"/>	<input type="checkbox"/>
	휘발성, 인화성, 독성, 부식성 화학물질 등 취급 화학물질의 특성에 적합한 시약장 확보 여부(전용캐비닛 사용 여부)	<input type="checkbox"/>	<input type="checkbox"/>	<input type="checkbox"/>	<input type="checkbox"/>
	유해화학물질 보관 시약장 잠금장치, 작동성능 유지 등 관리 여부	<input type="checkbox"/>	<input type="checkbox"/>	<input type="checkbox"/>	<input type="checkbox"/>
기타 화공안전 분야 위험 요소	<input type="checkbox"/>	<input type="checkbox"/>	<input type="checkbox"/>	<input type="checkbox"/>	
유해 화학물질 취급 시설 검사 항목	B 화학물질 배관의 강도 및 두께 적절성 여부	<input type="checkbox"/>	<input type="checkbox"/>	NA	<input type="checkbox"/>
	화학물질 밸브 등의 개폐방향을 색채 또는 기타 방법으로 표시 여부	<input type="checkbox"/>	<input type="checkbox"/>	NA	<input type="checkbox"/>
	화학물질 제조·사용설비에 안전장치 설치여부(과압방지장치 등)	<input type="checkbox"/>	<input type="checkbox"/>	NA	<input type="checkbox"/>
	화학물질 취급 시 해당 물질의 성질에 맞는 온도, 압력 등 유지 여부	<input type="checkbox"/>	<input type="checkbox"/>	NA	<input type="checkbox"/>

안전 분야	점 검 항 목	양호	주의	불량	해당 없음
유해 화학물질 취급 시설 검사 항목	화학물질 가열·건조설비의 경우 간접가열구조 여부(단, 직접 불을 사용하지 않는 구조, 안전한 장소설치, 화재방지설비 설치의 경우 제외)	<input type="checkbox"/>	<input type="checkbox"/>	NA	<input type="checkbox"/>
	화학물질 취급설비에 정전기 제거 유효성 여부(접지에 의한 방법, 상대 습도 70%이상하는 방법, 공기 이온화하는 방법)	<input type="checkbox"/>	<input type="checkbox"/>	NA	<input type="checkbox"/>
	화학물질 취급시설에 피뢰침 설치 여부 (단, 취급시설 주위에 안전상 지장 없는 경우 제외)	<input type="checkbox"/>	<input type="checkbox"/>	NA	<input type="checkbox"/>
	B 가연성 화학물질 취급시설과 화기취급시설 8m이상 우회거리 확보 여부 (단, 안전조치를 취하고 있는 경우 제외)	<input type="checkbox"/>	<input type="checkbox"/>	NA	<input type="checkbox"/>
	화학물질 취급 또는 저장설비의 연결부 이상 유무의 주기적 확인(1회/주 이상)	<input type="checkbox"/>	<input type="checkbox"/>	NA	<input type="checkbox"/>
	소량기준 이상 화학물질을 취급하는 시설에 누출시 감지·경보할 수 있는 설비 설치 여부(CCTV 등)	<input type="checkbox"/>	<input type="checkbox"/>	NA	<input type="checkbox"/>
	화학물질 취급 중 비상시 응급장비 및 개인보호구 비치 여부	<input type="checkbox"/>	<input type="checkbox"/>	NA	<input type="checkbox"/>
소방 안전	취급물질별 적정(적응성 있는) 소화설비·소화기 비치 여부 및 관리 상태 (외관 및 지시압력계, 안전핀 봉인상태, 설치 위치 등)	<input type="checkbox"/>	<input type="checkbox"/>	<input type="checkbox"/>	<input type="checkbox"/>
	A 비상 시 피난가능한 대피로(비상구, 피난동선 등) 확보 여부	<input type="checkbox"/>	NA	<input type="checkbox"/>	<input type="checkbox"/>
	유도등(유도표지) 설치·점등 및 시야 방해 여부	<input type="checkbox"/>	<input type="checkbox"/>	<input type="checkbox"/>	<input type="checkbox"/>
	B 비상대피 안내정보 제공 여부	<input type="checkbox"/>	<input type="checkbox"/>	<input type="checkbox"/>	<input type="checkbox"/>
	적합한(적응성)감지기(열, 연기) 설치 및 정기적 점검 여부	<input type="checkbox"/>	NA	<input type="checkbox"/>	<input type="checkbox"/>
	스프링클러 외형 상태 및 헤드의 살수분포구역 내 방해물 설치 여부	<input type="checkbox"/>	NA	<input type="checkbox"/>	<input type="checkbox"/>
	적정 가스소화설비 방출표시등 설치 및 관리 여부	<input type="checkbox"/>	NA	<input type="checkbox"/>	<input type="checkbox"/>
	화재발신기 외형 변형, 손상, 부식 여부	<input type="checkbox"/>	<input type="checkbox"/>	NA	<input type="checkbox"/>
	소화전 관리상태(호스 보관상태, 내·외부 장애물 적재, 위치표시 및 사용요령 표지판 부착 여부 등)	<input type="checkbox"/>	<input type="checkbox"/>	<input type="checkbox"/>	<input type="checkbox"/>
	기타 소방안전 분야 위험 요소	<input type="checkbox"/>	<input type="checkbox"/>	<input type="checkbox"/>	<input type="checkbox"/>
가스 안전	A 용기, 배관, 조정기 및 밸브 등의 가스 누출 확인	<input type="checkbox"/>	NA	<input type="checkbox"/>	<input type="checkbox"/>
	적정 가스누출감지·경보장치 설치 및 관리 여부(가연성, 독성 등)	<input type="checkbox"/>	NA	<input type="checkbox"/>	<input type="checkbox"/>
	가연성·조연성·독성 가스 혼재 보관 여부	<input type="checkbox"/>	NA	<input type="checkbox"/>	<input type="checkbox"/>
	B 가스용기 보관 위치 적정 여부(직사광선, 고온주변 등)	<input type="checkbox"/>	NA	<input type="checkbox"/>	<input type="checkbox"/>
	가스용기 충전기한 경과 여부	<input type="checkbox"/>	<input type="checkbox"/>	<input type="checkbox"/>	<input type="checkbox"/>
	미사용 가스용기 보관 여부	<input type="checkbox"/>	<input type="checkbox"/>	NA	<input type="checkbox"/>

안전 분야	점 검 항 목	양호	주의	불량	해당 없음
가스 안전	가스용기 고정(체인, 스트랩, 보관대 등) 여부	<input type="checkbox"/>	NA	<input type="checkbox"/>	<input type="checkbox"/>
	가스용기 밸브 보호캡 설치 여부	<input type="checkbox"/>	<input type="checkbox"/>	NA	<input type="checkbox"/>
	가스배관에 명칭, 압력, 흐름방향 등 기입 여부	<input type="checkbox"/>	<input type="checkbox"/>	NA	<input type="checkbox"/>
	가스배관 및 부속품 부식 여부	<input type="checkbox"/>	NA	<input type="checkbox"/>	<input type="checkbox"/>
	미사용 가스배관 방치 및 가스배관 말단부 막음 조치 상태	<input type="checkbox"/>	NA	<input type="checkbox"/>	<input type="checkbox"/>
	가스배관 충격방지 보호덮개 설치 여부	<input type="checkbox"/>	<input type="checkbox"/>	<input type="checkbox"/>	<input type="checkbox"/>
	B LPG 및 도시가스시설에 가스누출 자동차단장치 설치 여부	<input type="checkbox"/>	NA	<input type="checkbox"/>	<input type="checkbox"/>
	화염을 사용하는 가연성 가스(LPG 및 아세틸렌 등)용기 및 분기관 등에 역화방지장치 부착 여부	<input type="checkbox"/>	NA	<input type="checkbox"/>	<input type="checkbox"/>
	특정고압가스 사용 시 전용 가스실린더 캐비닛 설치 여부 (특정고압가스 사용 신고 등 확인)	<input type="checkbox"/>	NA	<input type="checkbox"/>	<input type="checkbox"/>
	독성가스 중화제독 장치 설치 및 작동상태 확인	<input type="checkbox"/>	NA	<input type="checkbox"/>	<input type="checkbox"/>
	고압가스 제조 및 취급 등의 승인 또는 허가 관련 기록 유지·관리	<input type="checkbox"/>	<input type="checkbox"/>	<input type="checkbox"/>	<input type="checkbox"/>
	기타 가스안전 분야 위험 요소	<input type="checkbox"/>	<input type="checkbox"/>	<input type="checkbox"/>	<input type="checkbox"/>
산업 위생	A 개인보호구 적정수량 보유·비치 및 관리 여부	<input type="checkbox"/>	<input type="checkbox"/>	<input type="checkbox"/>	<input type="checkbox"/>
	후드, 국소배기장치 등 배기환기설비의 설치 및 관리(제어풍속 유지 등) 여부	<input type="checkbox"/>	<input type="checkbox"/>	<input type="checkbox"/>	<input type="checkbox"/>
	화학물질(부식성, 발암성, 피부자극성, 피부흡수가 가능한 물질 등) 누출에 대비한 세척장비(세안기, 샤워설비) 설치·관리 여부	<input type="checkbox"/>	<input type="checkbox"/>	<input type="checkbox"/>	<input type="checkbox"/>
	B 연구실 출입구 등에 안전보건표지 부착 여부	<input type="checkbox"/>	<input type="checkbox"/>	<input type="checkbox"/>	<input type="checkbox"/>
	연구특성에 맞는 적정 조도수준 유지 여부	<input type="checkbox"/>	<input type="checkbox"/>	NA	<input type="checkbox"/>
	연구실 내 또는 비상 시 접근 가능한 곳에 구급약품(외상조치약, 붕대 등) 구비 여부	<input type="checkbox"/>	<input type="checkbox"/>	<input type="checkbox"/>	<input type="checkbox"/>
	실험복 보관장소(또는 보관함) 설치 여부	<input type="checkbox"/>	<input type="checkbox"/>	<input type="checkbox"/>	<input type="checkbox"/>
	연구자 위생을 위한 세척·소독기(비누, 소독용 알코올 등) 비치 여부	<input type="checkbox"/>	<input type="checkbox"/>	NA	<input type="checkbox"/>
	연구실 실내 소음 및 진동에 대한 대책 마련 여부	<input type="checkbox"/>	<input type="checkbox"/>	NA	<input type="checkbox"/>
	노출도 평가 적정 실시 여부	<input type="checkbox"/>	<input type="checkbox"/>	<input type="checkbox"/>	<input type="checkbox"/>
	기타 산업위생 분야 위험 요소	<input type="checkbox"/>	<input type="checkbox"/>	<input type="checkbox"/>	<input type="checkbox"/>

안전 분야	점 검 항 목	양호	주의	불량	해당 없음	
생물 안전	A	생물활성 제거를 위한 장치(고온/고압멸균기 등) 설치 및 관리 여부	<input type="checkbox"/>	<input type="checkbox"/>	<input type="checkbox"/>	<input type="checkbox"/>
		의료폐기물 전용 용기 비치·관리 및 일반폐기물과 혼재 여부	<input type="checkbox"/>	<input type="checkbox"/>	<input type="checkbox"/>	<input type="checkbox"/>
		생물체(LMO, 동물, 식물, 미생물 등) 및 조직, 세포, 혈액 등의 보관 관리상태 (적정 보관용기 사용 여부, 보관용기 상태, 생물위해표시, 보관기록 유지 여부 등)	<input type="checkbox"/>	<input type="checkbox"/>	<input type="checkbox"/>	<input type="checkbox"/>
	B	연구실 출입문 앞에 생물안전시설 표지 부착 여부	<input type="checkbox"/>	<input type="checkbox"/>	<input type="checkbox"/>	<input type="checkbox"/>
		연구실 내 에어로졸 발생 최소화 방안 마련 여부	<input type="checkbox"/>	<input type="checkbox"/>	NA	<input type="checkbox"/>
		곤충이나 설치류에 대한 관리방안 마련 여부	<input type="checkbox"/>	<input type="checkbox"/>	<input type="checkbox"/>	<input type="checkbox"/>
		생물안전작업대(BSC) 관리 여부	<input type="checkbox"/>	<input type="checkbox"/>	NA	<input type="checkbox"/>
		동물실험구역과 일반실험구역의 분리 여부	<input type="checkbox"/>	<input type="checkbox"/>	<input type="checkbox"/>	<input type="checkbox"/>
		동물사육설비 설치 및 관리상태(적정 케이지 사용 여부 및 배기덕트 관리 상태 등)	<input type="checkbox"/>	<input type="checkbox"/>	<input type="checkbox"/>	<input type="checkbox"/>
		고위험 생물체(LMO 및 병원균 등) 보관장소 잠금장치 여부	<input type="checkbox"/>	NA	<input type="checkbox"/>	<input type="checkbox"/>
		병원체 누출 등 생물 사고에 대한 상황별 SOP 마련 및 바이오스필킷(Biological spill kit) 비치 여부	<input type="checkbox"/>	<input type="checkbox"/>	NA	<input type="checkbox"/>
		생물체(LMO 등) 취급 연구시설의 설치·운영 신고 또는 허가 관련 기록 유지·관리 여부	<input type="checkbox"/>	<input type="checkbox"/>	<input type="checkbox"/>	<input type="checkbox"/>
		기타 생물안전 분야 위험 요소	<input type="checkbox"/>	<input type="checkbox"/>	<input type="checkbox"/>	<input type="checkbox"/>

### 다. 연구실 안전등급 산정방법

가. 별표 3에 따라 정기점검, 특별안전점검 및 정밀안전진단 실시

나. 별표 3의 각 안전분야별 A 점검항목을 평가하고 아래표에 따라 1차 등급 산정

불량 주의	0개	1개	2개	3개	4개
0개	1등급	2등급	3등급	4등급	5등급
1개	2등급	3등급	4등급	5등급	
2개	2등급	3등급	5등급		
3개	3등급	4등급			
4개	4등급				

다. 각 안전분야별 B 점검항목에 대한 평가를 아래표에 따라 실시하고 나목의 1차 등급산정 결과와 합산

불량 주의	0개	1개	2개	3개	4개 이상
0개	+0등급	+0등급	+1등급	+1등급	+2등급
1개	+0등급	+0등급	+1등급	+1등급	+2등급
2개	+0등급	+1등급	+1등급	+2등급	+2등급
3개	+0등급	+1등급	+1등급	+2등급	+2등급
4개	+1등급	+1등급	+2등급	+2등급	+3등급
5개	+1등급	+2등급	+2등급	+3등급	+3등급
6개	+1등급	+2등급	+2등급	+3등급	+3등급
7개 이상	+2등급	+2등급	+3등급	+3등급	+4등급

라. 분야별 안전등급 중 등급이 가장 높은 분야의 안전등급을 해당 연구실의 최종 안전등급으로 산정. 다만, 해당 연구실의 최종 안전등급은 아래의 상황을 고려하여 조정 가능

- 1) 정기점검 및 특별안전점검을 실시한 자는 해당 연구실의 안전관리 상태 등을 고려하여 최대 안전등급  $\pm 1$ 등급 이내에서 안전등급 조정 가능. 단, 조정 근거(사유) 명시
- 2) 정밀안전진단을 실시한 자는 해당 연구실의 유해인자별 노출도평가, 유해인자 취급·관리 현황, 사전유해인자위험성분석 결과 등을 고려하여 최대 안전등급  $\pm 1$ 등급 이내에서 안전등급 조정 가능. 단, 조정 근거(사유) 명시

라. 평가등급 비교분석

분 야 등 급	정밀안전진단 결과								
	종합	일반	기계	전기	화공	소방	가스	산위	생물
1등급	129	132	132	132	130	132	132	132	131
2등급	3	0	0	0	2	0	0	0	1
3등급	0	0	0	0	0	0	0	0	0
4등급	0	0	0	0	0	0	0	0	0
5등급	0	0	0	0	0	0	0	0	0
합계	132	132	132	132	132	132	132	132	132

※ 1등급 - 안전한 상태    2등급 - 경미한 보수 필요    3등급 - 일부 보수 및 보강 필요  
 4등급 - 긴급보수 및 보강/ 필요 부분 사용제한    5등급 - 즉시 사용 금지



## 2. 연구실별 평가등급 세부사항

연번	실습실명	호실	정밀안전진단 결과								
			종합	일반	기계	전기	화공	소방	가스	산위	생물
1	임상생리학실습실	1110	1	1	1	1	1	1	1	1	1
2	조직검사항실습실 (진단세포학실습실)	1201	1	1	1	1	1	1	1	1	1
3	임상화학실습실	1202	1	1	1	1	1	1	1	1	1
4	분자생물학실습실	1203	1	1	1	1	1	1	1	1	1
5	세포유전학실습실	1204	1	1	1	1	1	1	1	1	1
6	미생물학실습실	1205	2	1	1	1	2	1	1	1	1
7	혈액학실습실	1209	1	1	1	1	1	1	1	1	1
8	임상병리전문 기술석사실습실	1312	1	1	1	1	1	1	1	1	1
9	초음파실습실	19102	1	1	1	1	1	1	1	1	1
10	초음파실습실	19103	1	1	1	1	1	1	1	1	1
11	일반촬영실습	19106	1	1	1	1	1	1	1	1	1
12	R/F실습실, 유방촬영실습실	19108 19109	1	1	1	1	1	1	1	1	1
13	PACS-2실습실	19207	1	1	1	1	1	1	1	1	1
14	DR/F실습실, DR실습실	19209 19210	1	1	1	1	1	1	1	1	1
15	CT실습실	19211 19212	1	1	1	1	1	1	1	1	1
16	MRI실습실	19213 19214	1	1	1	1	1	1	1	1	1
17	영상분석실 I	19215	1	1	1	1	1	1	1	1	1
18	영상분석실 II	19216	1	1	1	1	1	1	1	1	1
19	CAD/CAM실습실	4406	1	1	1	1	1	1	1	1	1

연번	실습실명	호실	정밀안전진단 결과								
			종합	일반	기계	전기	항공	소방	가스	산위	생물
20	종합치기공실습실	6101	1	1	1	1	1	1	1	1	1
21	응용보철치기공실습실	6201	1	1	1	1	1	1	1	1	1
22	기초치기공실습실	6202	1	1	1	1	1	1	1	1	1
23	전공심화 및 교정치기공실습실	6207	1	1	1	1	1	1	1	1	1
24	고정성치기공실습실	6304	1	1	1	1	1	1	1	1	1
25	가철성치기공실습실	6310	1	1	1	1	1	1	1	1	1
26	치과방사선실습실	6401	1	1	1	1	1	1	1	1	1
27	구강보건센터	6406	1	1	1	1	1	1	1	1	1
28	예방치위생학실습실	6502	1	1	1	1	1	1	1	1	1
29	임상치위생학실습실	6503	1	1	1	1	1	1	1	1	1
30	치과임상학실습실	6505	1	1	1	1	1	1	1	1	1
31	기초치위생학실습실	6506	1	1	1	1	1	1	1	1	1
32	의료정보관리실습실	8501	1	1	1	1	1	1	1	1	1
33	의무기록실습실	8504	1	1	1	1	1	1	1	1	1
34	임상의학실습실	8505	1	1	1	1	1	1	1	1	1
35	보건정보실습실	8509	1	1	1	1	1	1	1	1	1
36	의료정보학실습실	8527	1	1	1	1	1	1	1	1	1
37	패키지응용실습실	8528	1	1	1	1	1	1	1	1	1
38	기능훈련실습실	8106	1	1	1	1	1	1	1	1	1
39	전기치료실	8111	1	1	1	1	1	1	1	1	1

연번	실습실명	호실	정밀안전진단 결과								
			종합	일반	기계	전기	화공	소방	가스	산위	생물
40	운동치료실	8112	1	1	1	1	1	1	1	1	1
41	심폐재활치료실습실	8601	1	1	1	1	1	1	1	1	1
42	측정및평가실습실	8603	1	1	1	1	1	1	1	1	1
43	응급의료실습실1	19402	1	1	1	1	1	1	1	1	1
44	응급의료실습실2	19407	1	1	1	1	1	1	1	1	1
45	응급의료실습실3	19410	1	1	1	1	1	1	1	1	1
46	감각통합실습실	8214	1	1	1	1	1	1	1	1	1
47	아동작업치료실습실	8215	1	1	1	1	1	1	1	1	1
48	일상생활 활동실습실	8217	1	1	1	1	1	1	1	1	1
49	기본술기실습실 I	8305	1	1	1	1	1	1	1	1	1
50	여성, 아동간호술기실	8305-1 외	2	1	1	1	1	1	1	1	2
51	성인병실	8326	1	1	1	1	1	1	1	1	1
52	종합실습실 (중환자실, 응급실)	8329	1	1	1	1	1	1	1	1	1
53	기초과학실습실	8717	1	1	1	1	1	1	1	1	1
54	기본술기실습실Ⅱ	19702	1	1	1	1	1	1	1	1	1
55	멀티미디어실	19704	1	1	1	1	1	1	1	1	1
56	핵심간호술기실 I	19706	1	1	1	1	1	1	1	1	1
57	핵심간호술기실Ⅱ	19711	1	1	1	1	1	1	1	1	1
58	의료정보시스템실습실	8401	1	1	1	1	1	1	1	1	1

연번	실습실명	호실	정밀안전진단 결과								
			종합	일반	기계	전기	항공	소방	가스	산위	생물
59	의료데이터베이스실습실	8404	1	1	1	1	1	1	1	1	1
60	조정실외 4곳	19507	1	1	1	1	1	1	1	1	1
61	HIT CARE MATE센터	19501	1	1	1	1	1	1	1	1	1
62	BLS실습실	19502	1	1	1	1	1	1	1	1	1
63	전문외상처치실습실	19504	1	1	1	1	1	1	1	1	1
64	종합술기실습실	19512	1	1	1	1	1	1	1	1	1
65	동물세포배양실	1304-1	1	1	1	1	1	1	1	1	1
66	의약품제조실습실	1304-2	1	1	1	1	1	1	1	1	1
67	생물공정 실습실	1305-1	1	1	1	1	1	1	1	1	1
68	의약품 분석실습실	1305-2	1	1	1	1	1	1	1	1	1
69	산업위생실험실	3201	1	1	1	1	1	1	1	1	1
70	시약제조실	3202	1	1	1	1	1	1	1	1	1
71	기기분석실	3203	2	1	1	1	2	1	1	1	1
72	대기실험실	3204	1	1	1	1	1	1	1	1	1
73	수질실험실	3206	1	1	1	1	1	1	1	1	1
74	토양/미생물실험실	3207	1	1	1	1	1	1	1	1	1
75	영양판정실(전공심화)	9402	1	1	1	1	1	1	1	1	1
76	식품실험실	9801	1	1	1	1	1	1	1	1	1
77	식품준비실	9802	1	1	1	1	1	1	1	1	1
78	준비실	9901	1	1	1	1	1	1	1	1	1

연번	실습실명	호실	정밀안전진단 결과								
			종합	일반	기계	전기	화공	소방	가스	산위	생물
79	제과제빵실습실	9902	1	1	1	1	1	1	1	1	1
80	중식실습실	9903	1	1	1	1	1	1	1	1	1
81	한식실습실	9904	1	1	1	1	1	1	1	1	1
82	양식실습실	9905	1	1	1	1	1	1	1	1	1
83	반려동물미용실습실	4103	1	1	1	1	1	1	1	1	1
84	임상동물보건실습실	4105	1	1	1	1	1	1	1	1	1
85	동물보건기초실습실	4306	1	1	1	1	1	1	1	1	1
86	콘택트렌즈실습실	1507	1	1	1	1	1	1	1	1	1
87	안과검사실습실	1508	1	1	1	1	1	1	1	1	1
88	안기능실습실	3301	1	1	1	1	1	1	1	1	1
89	조제 및 가공실습실	3302	1	1	1	1	1	1	1	1	1
90	광학실습실	3303	1	1	1	1	1	1	1	1	1
91	콘택트렌즈실	3305	1	1	1	1	1	1	1	1	1
92	실험준비실	1401	1	1	1	1	1	1	1	1	1
93	메디컬코스메틱 실습실	1402	1	1	1	1	1	1	1	1	1
94	메디컬코스메틱 기기분석실	1404	1	1	1	1	1	1	1	1	1
95	메디컬코스메틱 제조실습실	1407	1	1	1	1	1	1	1	1	1
96	메디컬코스메틱 평가실습실	1408	1	1	1	1	1	1	1	1	1
97	CSI 분석실	3102	1	1	1	1	1	1	1	1	1
98	증거물 분석실	3103	1	1	1	1	1	1	1	1	1

연번	실습실명	호실	정밀안전진단 결과								
			종합	일반	기계	전기	화공	소방	가스	산위	생물
99	지문현출 실습실	3104	1	1	1	1	1	1	1	1	1
100	모의범죄현장 실습실	3513	1	1	1	1	1	1	1	1	1
101	피부관리실습실	3401	1	1	1	1	1	1	1	1	1
102	다목적실	3404	1	1	1	1	1	1	1	1	1
103	헤어실습실	3405	1	1	1	1	1	1	1	1	1
104	메이크업실습실	3408	1	1	1	1	1	1	1	1	1
105	네일아트실습실	3409	1	1	1	1	1	1	1	1	1
106	구급차동승실습실 (외상실습실)	19302	1	1	1	1	1	1	1	1	1
107	BLS실습실	19305	1	1	1	1	1	1	1	1	1
108	응급환자관리 및 전문심장소생실습실	19308	1	1	1	1	1	1	1	1	1
109	시뮬레이션사격장	8405	1	1	1	1	1	1	1	1	1
110	지반재난방재실습실	8101	1	1	1	1	1	1	1	1	1
111	건설안전실습실	8121	1	1	1	1	1	1	1	1	1
112	소방방재실습실	8224	1	1	1	1	1	1	1	1	1
113	빅데이터실습실	8513	1	1	1	1	1	1	1	1	1
114	융합프로그래밍실습실	8517	1	1	1	1	1	1	1	1	1
115	웹프로그래밍실습실	8521	1	1	1	1	1	1	1	1	1
116	창의융합설계실습실	8522	1	1	1	1	1	1	1	1	1
117	로봇제어 프로그래밍실습실	8523	1	1	1	1	1	1	1	1	1
118	Fab-Lab실습실	9501	1	1	1	1	1	1	1	1	1

연번	실습실명	호실	정밀안전진단 결과								
			종합	일반	기계	전기	화공	소방	가스	산위	생물
119	라운지실	9506	1	1	1	1	1	1	1	1	1
120	카메라스튜디오실	9300	1	1	1	1	1	1	1	1	1
121	방송제작실	9400	1	1	1	1	1	1	1	1	1
122	멀티미디어실	9505	1	1	1	1	1	1	1	1	1
123	패션코디작품개발실	9704-1	1	1	1	1	1	1	1	1	1
124	패션뷰티컬러연출실	9705	1	1	1	1	1	1	1	1	1
125	패션&소재디자인실습실	9706	1	1	1	1	1	1	1	1	1
126	보석감정실	6102	1	1	1	1	1	1	1	1	1
127	귀금속세공실	6103	1	1	1	1	1	1	1	1	1
128	보석가공실	6104	1	1	1	1	1	1	1	1	1
129	캡스톤 디자인실	6105	1	1	1	1	1	1	1	1	1
130	체육실습실	4304	1	1	1	1	1	1	1	1	1
131	음악실습실	4506	1	1	1	1	1	1	1	1	1
132	미술실습실	4507	1	1	1	1	1	1	1	1	1



## 제 5장 지적사항 세부내용 및 개선대책



대전보건대학교 연구실 정밀안전진단 요약보고서

연번	학과	호실	실습실명	지적사항	개선사항
1	임상병리학과	1110	임상생리학실습실	특이사항 없음	
2	임상병리학과	1201	조직검사항실습실 (진단세포학실습실)	특이사항 없음	
3	임상병리학과	1202	임상화학실습실	특이사항 없음	
4	임상병리학과	1203	분자생물학실습실	특이사항 없음	
5	임상병리학과	1204	세포유전학실습실	유해인자별 취급 및 관리대장 작성 미흡 (최신화 미실시) [주의]	유해인자별 취급 및 관리대장 작성
6	임상병리학과	1205	미생물학실습실	시약병 경고표지 미부착(물질명 및 주의사항, 조제일자, 조제자명) [불량]	시약병 경고표지 부착
6	임상병리학과	1205	미생물학실습실	시약용기 보관 및 관리불량 (밀폐미흡) [주의]	시약별 적정용기 및 밀폐시행 후 시약장 등 적정장소 보관필요
7	임상병리학과	1209	혈액학실습실	특이사항 없음	
8	임상병리학과	1312	임상병리전문기술석사실습실	분전반 앞 적치물 비치 [불량]	분전반 앞 적치물 제거
9	방사선학과	19102	초음파실습실	특이사항 없음	
10	방사선학과	19103	초음파실습실	특이사항 없음	
11	방사선학과	19106	일반촬영실습	특이사항 없음	
12	방사선학과	19108 19109	R/F실습실, 유방촬영실습실	특이사항 없음	

연번	학과	호실	실습실명	지적사항	개선사항
13	방사선학과	19207	PACS-2실습실	특이사항 없음	
14	방사선학과	19209 19210	DR/F실습실, DR실습실	특이사항 없음	
15	방사선학과	19211 19212	CT실습실	특이사항 없음	
16	방사선학과	19213 19214	MRI실습실	특이사항 없음	
17	방사선학과	19215	영상분석실 I	특이사항 없음	
18	방사선학과	19216	영상분석실 II	특이사항 없음	
19	치기공학과	4406	CAD/CAM실습실	특이사항 없음	
20	치기공학과	6101	종합치기공실습실	특이사항 없음	
21	치기공학과	6201	응용보철치기공실습실	특이사항 없음	
22	치기공학과	6202	기초치기공실습실	특이사항 없음	
23	치기공학과	6207	전공심화 및 교정치기공실습실	특이사항 없음	
24	치기공학과	6304	고정성치기공실습실	특이사항 없음	
25	치기공학과	6310	가철성치기공실습실	특이사항 없음	

대전보건대학교 연구실 정밀안전진단 요약보고서

연번	학과	호실	실습실명	지적사항	개선사항
26	치위생학과	6401	치과방사선실습실	특이사항 없음	
27	치위생학과	6406	구강보건센터	특이사항 없음	
28	치위생학과	6502	예방치위생학실습실	특이사항 없음	
29	치위생학과	6503	임상치위생학실습실	특이사항 없음	
30	치위생학과	6505	치과임상학실습실	유해인자별 취급 및 관리대장 작성 미흡 (화학물질) [주의]	유해인자별 취급 및 관리대장 작성
31	치위생학과	6506	기초치위생학실습실	유해인자별 취급 및 관리대장 작성 미흡 (위험기계, 화학물질) [주의]	유해인자별 취급 및 관리대장 작성
32	보건의료행정학과	8501	의료정보관리실습실	특이사항 없음	
33	보건의료행정학과	8504	의무기록실습실	특이사항 없음	
34	보건의료행정학과	8505	임상의학실습실	특이사항 없음	
35	보건의료행정학과	8509	보건정보실습실	특이사항 없음	
36	보건의료행정학과	8527	의료정보학실습실	특이사항 없음	
37	보건의료행정학과	8528	패키지응용실습실	특이사항 없음	
38	물리치료학과	8106	기능훈련실습실	특이사항 없음	

연번	학과	호실	실습실명	지적사항	개선사항
39	물리치료학과	8111	전기치료실	분전반 도어 개폐 불량 [불량]	분전반 도어 개폐 개선
40	물리치료학과	8112	운동치료실	특이사항 없음	
41	물리치료학과	8601	심폐재활치료실습실	특이사항 없음	
42	물리치료학과	8603	측정및평가실습실	특이사항 없음	
43	응급구조학과	19402	응급의료실습실1	유해인자별 취급 및 관리대장 작성 미흡 (화학물질) [주의]	유해인자별 취급 및 관리대장 작성
44	응급구조학과	19407	응급의료실습실2	특이사항 없음	
45	응급구조학과	19410	응급의료실습실3	특이사항 없음	
46	작업치료학과	8214	감각통합실습실	특이사항 없음	
47	작업치료학과	8215	아동작업치료실습실	특이사항 없음	
48	작업치료학과	8217	일상생활 활동실습실	특이사항 없음	
49	간호학과	8305	기본술기실습실 I	특이사항 없음	
50	간호학과	8305-1 외	여성, 아동간호술기실	의료폐기물 전용용기 미비치 [불량]	의료폐기물 전용용기 비치 및 유지관리
50	간호학과	8305-1 외	여성, 아동간호술기실	의료폐기물 전용용기 관리불량 (전용덮개 미비치) [주의]	의료폐기물 전용덮개 비치

대전보건대학교 연구실 정밀안전진단 요약보고서

연번	학과	호실	실습실명	지적사항	개선사항
51	간호학과	8326	성인병실	특이사항 없음	
52	간호학과	8329	종합실습실(중환자실, 응급실)	특이사항 없음	
53	간호학과	8717	기초과학실습실	특이사항 없음	
54	간호학과	19702	기본술기실습실Ⅱ	특이사항 없음	
55	간호학과	19704	멀티미디어실	특이사항 없음	
56	간호학과	19706	핵심간호술기실 I	특이사항 없음	
57	간호학과	19711	핵심간호술기실Ⅱ	특이사항 없음	
58	의료경영과	8401	의료정보시스템실습실	분전반 도어 개폐 불량 [불량]	분전반 도어 개폐 개선
59	의료경영과	8404	의료데이터베이스실습실	특이사항 없음	
60	의료시뮬레이션센터	19507	조정실외 4곳	특이사항 없음	
61	HIT CARE MATE센터	19501	HIT CARE MATE센터	특이사항 없음	
62	보건안전교육센터	19502	BLS실습실	특이사항 없음	
63	보건안전교육센터	19504	전문외상처치실습실	특이사항 없음	

연번	학과	호실	실습실명	지적사항	개선사항
64	보건안전교육센터	19512	종합술기실습실	특이사항 없음	
65	바이오의약과	1304-1	동물세포배양실	특이사항 없음	
66	바이오의약과	1304-2	의약품제조실습실	특이사항 없음	
67	바이오의약과	1305-1	생물공정 실습실	특이사항 없음	
68	바이오의약과	1305-2	의약품 분석실습실	특이사항 없음	
69	환경안전보건학과	3201	산업위생시험실	특이사항 없음	
70	환경안전보건학과	3202	시약제조실	특별관리 대상물질 취급일지 작성 미흡 [불량]	특별관리 대상물질 적정 작성
71	환경안전보건학과	3203	기기분석실	유해인자별 취급 및 관리대장 작성 미흡 (위험기계, 가스) [주의]	유해인자별 취급 및 관리대장 작성
71	환경안전보건학과	3203	기기분석실	시약병 경고표지 미부착(물질명 및 주의사항, 조제일자, 조제자명) [불량]	시약병 경고표지 부착
72	환경안전보건학과	3204	대기시험실	특이사항 없음	
73	환경안전보건학과	3206	수질시험실	특이사항 없음	
74	환경안전보건학과	3207	토양/미생물시험실	특이사항 없음	
75	식품영양학과	9402	영양판정실(전공심화)	특이사항 없음	

대전보건대학교 연구실 정밀안전진단 요약보고서

연번	학과	호실	실습실명	지적사항	개선사항
76	식품영양학과	9801	식품실험실	특이사항 없음	
77	식품영양학과	9802	식품준비실	특이사항 없음	
78	호텔조리&제과제빵과	9901	준비실	특이사항 없음	
79	호텔조리&제과제빵과	9902	제과제빵실습실	특이사항 없음	
80	호텔조리&제과제빵과	9903	중식실습실	특이사항 없음	
81	호텔조리&제과제빵과	9904	한식실습실	특이사항 없음	
82	호텔조리&제과제빵과	9905	양식실습실	특이사항 없음	
83	반려동물과	4103	반려동물미용실습실	특이사항 없음	
84	반려동물과	4105	임상동물보건실습실	유해인자별 취급 및 관리대장 작성 미흡 (화학물질) [주의]	유해인자별 취급 및 관리대장 작성
84	반려동물과	4105	임상동물보건실습실	연구실 출입구 등에 안전보건표지(GHS 그림 문자표시) 미흡 [주의]	연구실 출입구 등에 안전보건표지 (GHS 그림문자표시) 최신화
85	반려동물과	4306	동물보건기초실습실	특이사항 없음	
86	안경광학과	1507	콘택트렌즈실습실	바닥에 있는 (이동)전선 몰드처리 미설치 [불량]	바닥에 있는 (이동)전선 몰드처리 시행
87	안경광학과	1508	안과검사실습실	특이사항 없음	

연번	학과	호실	실습실명	지적사항	개선사항
88	안경광학과	3301	안기능실습실	특이사항 없음	
89	안경광학과	3302	조제 및 가공실습실	특이사항 없음	
90	안경광학과	3303	광학실습실	특이사항 없음	
91	안경광학과	3305	콘택트렌즈실	특이사항 없음	
92	메디컬코스메틱과	1401	실험준비실	특이사항 없음	
93	메디컬코스메틱과	1402	메디컬코스메틱 실습실	특이사항 없음	
94	메디컬코스메틱과	1404	메디컬코스메틱 기기분석실	유해인자별 취급 및 관리대장 작성 미흡 (가스) [주의]	유해인자별 취급 및 관리대장 작성
95	메디컬코스메틱과	1407	메디컬코스메틱 제조실습실	특이사항 없음	
96	메디컬코스메틱과	1408	메디컬코스메틱 평가실습실	특이사항 없음	
97	경찰과학수사학과	3102	CSI 분석실	특이사항 없음	
98	경찰과학수사학과	3103	증거물 분석실	특이사항 없음	
99	경찰과학수사학과	3104	지문현출 실습실	특이사항 없음	
100	경찰과학수사학과	3513	모의범죄현장 실습실	특이사항 없음	

대전보건대학교 연구실 정밀안전진단 요약보고서

연번	학과	호실	실습실명	지적사항	개선사항
101	뷰티케어과	3401	피부관리실습실	특이사항 없음	
102	뷰티케어과	3404	다목적실	특이사항 없음	
103	뷰티케어과	3405	헤어실습실	특이사항 없음	
104	뷰티케어과	3408	메이크업실습실	특이사항 없음	
105	뷰티케어과	3409	네일아트실습실	특이사항 없음	
106	의무부사관과	19302	구급차동승실습실(외상실습실)	특이사항 없음	
107	의무부사관과	19305	BLS실습실	특이사항 없음	
108	의무부사관과	19308	응급환자관리 및 전문심장소생실습실	특이사항 없음	
109	국방응급의료과	8405	시물레이션사격장	특이사항 없음	
110	재난소방·건설안전과	8101	지반재난방재실습실	특이사항 없음	
111	재난소방·건설안전과	8121	건설안전실습실	특이사항 없음	
112	재난소방·건설안전과	8224	소방방재실습실	특이사항 없음	
113	컴퓨터정보학과	8513	빅데이터실습실	특이사항 없음	

연번	학과	호실	실습실명	지적사항	개선사항
114	컴퓨터정보학과	8517	융합프로그래밍실습실	특이사항 없음	
115	컴퓨터정보학과	8521	웹프로그래밍실습실	특이사항 없음	
116	컴퓨터정보학과	8522	창의융합설계실습실	특이사항 없음	
117	컴퓨터정보학과	8523	로봇제어프로그래밍실습실	특이사항 없음	
118	컴퓨터정보학과	9501	Fab-Lab실습실	물질안전보건자료 미비치(3D프린트 소재) [주의]	물질안전보건자료 비치
119	컴퓨터정보학과	9506	라운지실	특이사항 없음	
120	방송콘텐츠과	9300	카메라스튜디오실	특이사항 없음	
121	방송콘텐츠과	9400	방송제작실	특이사항 없음	
122	방송콘텐츠과	9505	멀티미디어실	특이사항 없음	
123	패션컬러스타일리스트과	9704-1	패션코디작품개발실	안전보건표지(고온경고) 미부착 [불량]	안전보건표지(고온경고) 부착
124	패션컬러스타일리스트과	9705	패션뷰티컬러연출실	특이사항 없음	
125	패션컬러스타일리스트과	9706	패션&소재디자인실습실	특이사항 없음	
126	주얼리디자인과	6102	보석감정실	특이사항 없음	

대전보건대학교 연구실 정밀안전진단 요약보고서

연번	학과	호실	실습실명	지적사항	개선사항
127	주얼리디자인과	6103	귀금속세공실	특이사항 없음	
128	주얼리디자인과	6104	보석가공실	특이사항 없음	
129	주얼리디자인과	6105	캡스톤 디자인실	특이사항 없음	
130	스포츠건강관리과	4304	체육실습실	특이사항 없음	
131	스포츠건강관리과	4506	음악실습실	특이사항 없음	
132	스포츠건강관리과	4507	미술실습실	특이사항 없음	



## 2025년 대전보건대학교 연구실 정밀안전진단 요약보고서

발행일 : 2025년 07월

발행처 : [35387] 대전광역시 서구 도안동로 11번길 62,  
비전타워2 405호



전 화 : 042) 321-5101

팩 스 : 042) 321-5181

---

※ 본 보고서 내용의 무단 전재와 복제를 금합니다.