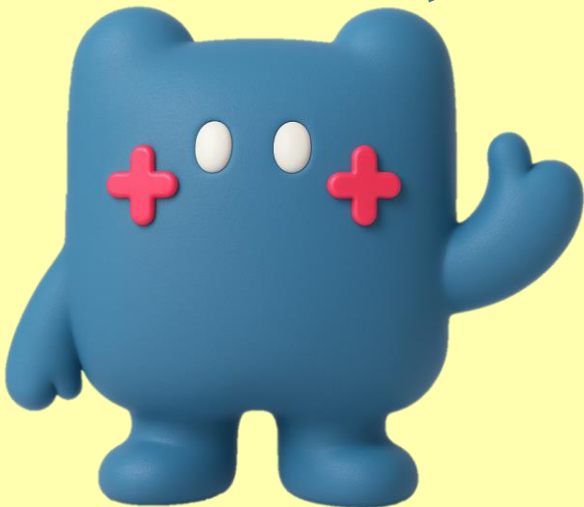


2025학년도 2학기  
달라지는 학사제도  
알아보기



대전보건대학교  
DAEJEON HEALTH UNIVERSITY

# 결F 기준일수(횟수) 완화

총 수업시간의 **3분의1 초과 결석**이면 '결F'

기존 결석 4주 이상 "결F" ⇒ 6주 이상 '결F'로 완화

결석일수 총 수업	0	1	2	3	4	5	6	7	8	9	10	11	12	13	14	15
15주 수업							출석미달 : 결F									

## 수강 취소(철회)제도 신설

매 학기 수업일수 3분의 1선 이전에

18학점 이상 수강신청자에 한하여

최대 5학점까지 취소(철회)가능

### ※ 주의사항

- 수강취소를 원하는 교과목이 취소 후 수강인원 수가 15명 미만으로 예상되는 경우에는 취소 불가

## 군 제대자 등 복학 가능 시기 확대

매 학기 수업일수 3분의 1선 이전까지

복학 가능!!!

## 미등록/미복학 제적 시점 변경

매 학기 수업일수 3분의 1선 기준으로 제적 처리

자퇴신청시 접수일 다음날까지 제적 처리 원칙 유지

# 전과제도 변경 사항

## ● 전과 허용 횟수 확대

- 재학기간 중 **횟수 제한 없이 전과 허용**

## ● 전과 신청 기회 확대

- 최대 **2지망까지 지원 가능**

## ● 전과제도란?

- 재학 중 진로 변경을 희망하는 학생이 새로운 분야의 전공 지식을 배우기 위해 학과를 옮길 수 있는 제도

### - 유의사항

- 편입학자, 졸업유보자(졸업탈락자 포함), 전공심화 학생 신청 불가
- 휴학생(복학예정자)도 신청 가능하나 전과 신청 학기에 반드시 등록해야 함
- 2·3년제 학과에서 4년제 학과(간호학과)로 전과 불가
- 교과이수 : 전과 후 교과목 이수는 전입 학과의 교과이수 원칙에 따르며 전공학점 부족으로 인해 수업연한을 초과할 수 있음

# 가상학과 신설

신기술 · 신산업 분야의 융 · 복합 전공 직무역량을

습득하고자 하는 학생들은 복수전공이나 부전공으로

가상학과 과정을 이수하여 학위 또는 이수증 취득 가능

## ● 가상학과란?

모집단위에는 없으나, 신학문 · 신기술 · 신산업 분야의 새로운  
인재 양성을 위한 융 · 복합 전공 직무교육을 위해 두는 학과

## ● 운영예정 학과(2025년 2학기)

- 모션핏 재활학과

: 스마트 재활 전문가 양성을 위한 융합(물리+작업+스포츠) 교육

# 다전공(복수/부전공) 제도 신설

## ● 다전공제도란?

- 복수전공 : 원소속학과(주전공) 외 타 학과의 전공을 이수하여 2개의 학위를 동시에 취득하는 제도

- 부전공 : 원소속학과(주전공) 외 타 학과의 전공을 일부만 이수하는 제도

기존 전공과 연계하여 보다 깊은 전공 지식을 탐구하고 싶거나,  
기존 전공을 기반으로 새로운 분야의 지식을 확장해나가고 싶은 학생에게 추천

## ● 다전공 선택 시 전공 최소 이수학점

구분	전공 최소 이수학점		학위취득 여부	비고
	2년제	3년제		
복수전공	복수전공29~30 +주전공30	복수전공45 +주전공45	O	하나의 학위증에 주전공, 복수전공 학위를 동시 기재하여 발급
부전공	부전공18 +주전공40	부전공18 +주전공72	X	학위증 내 부전공 기재(학위X)

※ 주의사항 : 복수 및 부전공 이수 중 포기자는 원소속학과 전공 최소 이수학점을 이수해야 졸업 가능

※ 복수 및 부전공 **포기자의 주전공** 최소 이수학점 : 2년제 58학점 / 3년제 90학점

# 다전공(복수/부전공) 제도 신설

## Q&A

**Q. 복수전공을 신청했는데 부전공으로 변경 혹은 복수전공 포기가 가능한가요?**

↳ A. 가능합니다. 공고된 기간에 부전공으로 변경 시 '부전공 이수변경 신청서', 복수전공 포기 시 '복수전공 포기서'를 작성하여 제출하여야 합니다.

**Q. 복수전공 학과 변경이 가능한가요?**

↳ A. 가능합니다. 공고된 기간에 기존 이수 중이던 복수전공의 포기서를 제출하고, 변경을 원하는 학과(전공) 복수전공 신청서를 신규로 제출하여야 합니다.

**Q. 다전공으로 이수 가능한 학과가 정해져 있나요?**

↳ A. 다전공(복수전공 및 부전공) 이수 규정에 따른 가능 학과는 아래와 같습니다.

이수 가능	2년제 : 뷰티케어과, 장례지도과, 호텔조리&제과제빵과, 스포츠건강관리과, 가상학과
	3년제 : 환경안전보건학과, 사회복지학과, 경찰과학수사학과, 재난소방·건설안전과, 컴퓨터정보학과, 바이오의약과
이수 불가	간호학과, 보건계열학과(임상, 방사, 치기, 치위, 물리, 작업, 보건행정, 안경, 반려, 응급), 유아교육학과, 군사계열학과(의무부사관, 국방응급)는 다전공 제도를 운영하지 않으나 한국보건의료인 국가시험, 국가자격증 또는 교원자격증 발급을 희망하지 않을 경우에는 부전공으로 이수 할 수 있음