

2020학년도 전문대학 혁신지원사업

교 육 부

2020학년도 학습성과 평가체계 및 평가 시행 결과 보고

2021 년 2 월

간호학과

목 차

I. 학습성과 평가 체계 수립

1. 학습성과 및 수행준거의 도출

- 1) 학습성과의 도출
- 2) 수행준거의 도출과 교육과정의 연계

2. 학습성과 평가체계 설계

- 1) 학습성과 평가체계표
- 2) 학습성과 평가도구 종합표
- 3) 학습성과 평가도구 및 점수 구성표
- 4) 학습성과 평가도구별 설계
- 5) 학습성과 평가도구별 평가기준표(루브릭)

3. 학습성과 평가 인증 기준 설정

- 1) 인증등급 기준
- 2) 미인증 기준

II. 학습성과 평가 시행 및 결과 보고

1. 학습성과 평가 시행

- 1) 학습성과 평가 조직

- 2) 학습성과 평가 시행 일정
- 3) 총괄평가 시행 과정

2. 학습성과 평가 결과

- 1) 평가결과 총괄
- 2) 교과기반 및 총괄 평가 구분별 총괄표
- 3) 총괄 평가도구별 평가결과 분석
- 4) 개인별 학습성과 평가 결과
- 5) 평가 결과 분석

3. 학습성과 평가의 환류

- 1) 학생 만족도 조사 결과
- 2) 평가결과 평가 의견
- 3) 개선 사항 및 계획
- 4) 평가 결과의 활용
- 5) 평가 체계(편람)의 개선

III. 첨부자료

※ 참고 : (샘플) 학생별 평가표 양식

1. (평가결과) 평가도구별_평가표 및 체크리스트 샘플 1건씩 (원본은 학과보관)
2. (평가결과) 평가도구별_학생이 작성한 시험지 샘플 1건씩 (원본은 학과보관)

I. 학습성과 평가 체계 수립

1) 학습성과의 도출

대 학

- 전학이념 : 박애, 근면, 탐구
- 교육목표 : 인성교육 실현, 창의교육 실현, 전문교육 실현, 평생교육 실현
- 인재상 : 도덕인, 봉사인, 전문인, 희망인, 도전인
- 비 전 : 창의, 융합, 협업, 소통, 시민

학 과

비전

글로벌(Glocal) 간호인재 양성

교육목표

1. 간호사로서의 올바른 인성을 갖춘다.
2. 인간과 생명의 존엄성에 대한 이해를 바탕으로 전인간호를 수행한다.
3. 과학적 지식과 숙련된 간호기술을 이용하여 간호과정을 적용한다.
4. 대상자 및 건강관리 팀원과의 효과적인 의사소통으로 상호 협동한다.
5. 건강문제 해결을 위해 창의적, 비판적으로 사고한다.
6. 전문적 간호수행과 학습에 대한 책무감을 지닌 직업관을 형성한다.
7. 박애정신을 바탕으로 지역사회 발전에 기여할 수 있는 지도자적 역할을 발휘한다.
8. 대상자의 건강유지증진 및 건강회복을 위한 간호교육자의 역할을 수행한다.
9. 간호실무의 과학적 발전을 위해 연구 수행 능력을 함양한다.
10. 글로벌 보건의료환경 대응 능력을 함양한다.

인재상

행동하는 교양인, 책임감 있는 전문인, 신뢰받는 협력인, 창의적 세계인

직무분야
핵심역량

- 전인간호제공을 위한 교양 및 전공지식과 간호술의 통합적용능력
- 대상자 건강개선을 위한 전문분야간 의사소통과 협력능력
- 간호문제해결을 위한 비판적 사고능력
- 간호전문직 발전을 위한 법적 윤리적 책임인식 능력
- 간호목표달성을 위한 기본 리더십 능력
- 간호실무의 과학적 발전을 위한 연구수행 능력
- 글로벌 보건의료 정책변화에 대응능력
- 전공 역량 강화
- 인성 강화

학습성과

1. 인간존중을 위한 배려와 봉사를 실천한다.
2. 다양한 교양지식과 전공지식 및 비판적 사고에 근거하여 간호과정을 실무에 적용한다.
3. 대상자의 간호상황에 따른 핵심기본간호술을 선택하여 수행한다.
4. 간호사의 법적 윤리적 기준을 이해하고 적용한다.
5. 리더십의 원리를 알고 리더십을 발휘한다.

학습성과

6. 간호연구를 계획하고 직접 수행한다.
7. 국내외 보건의료정책 변화를 인지한다.

2) 수행준거의 도출과 교육과정의 연계

학습성과		수행준거	가) 연계 교과목
1	인간존중을 위한 배려와 봉사를 실천한다.	1.1 지켜야할 예의범절을 알고, 배려와 봉사를 실천할 수 있다.	기초: 간호학개론
			일반: 노인간호
			심화: 사회봉사2, 사회봉사1, 간호윤리
2	다양한 교양지식과 전공지식 및 비판적 사고에 근거하여 간호과정을 실무에 적용한다.	2.1 습득한 교양지식과 전공지식을 설명할 수 있고, 비판적 사고에 근거하여 대상자에 따른 간호과정을 적용할 수 있다.	행동과학, 해부학, 인간관계와의사소통, 기초: 약리학, 성장과발달, 생리학, 병리학, 미생물과감염
			지역사회간호학1, 정신간호학실습1, 정신간호학1, 여성건강간호학실습1, 여성 일반: 건강간호학1, 아동간호학1, 성과건강, 비판적사고와간호과정, 기본간호학2, 기본간호학1, 건강사정
			지역사회간호학실습2, 지역사회간호학실습1, 지역사회간호학3, 지역사회간호학2, 중환자간호, 정신간호학실습2, 정신간호학3, 정신간호학2, 여성건강간호학실습2, 여성건강간호학2, 아동간호학 심화: 실습, 아동간호학2, 시뮬레이션실습2, 시뮬레이션실습1, 성인간호학실습3, 성인간호학실습2, 성인간호학실습1, 성인간호학5, 성인간호학4, 성인간호학3, 성인간호학2, 성인간호학1, 노인간호, 고위험여성간호
3	대상자의 간호상황에 따른 핵심기본간호술을 선택하여 수행한다.	3.1 간호상황에 필요한 핵심기본간호술을 선택할 수 있고, 간호술을 수행할 수 있다.	기초: 기본간호학실습2, 기본간호학실습1
			일반: 정신간호학실습2, 정신간호학실습1, 시뮬레이션실습1, 간호관리학실습
			지역사회간호학실습1, 아동간호학실습, 심화: 시뮬레이션실습2, 성인간호학실습3, 성인간호학실습2, 성인간호학실습1
4	간호사의 법적 윤리적 기준을 이해하고 적용한다.	4.1 간호사의 법적 윤리적 기준을 이해하고 간호실무에 통합할 수 있다.	기초:
			정신간호학실습1, 정신간호학1, 아동간 일반: 호학실습, 시뮬레이션실습1, 보건의료 법규
			심화: 정신간호학실습2, 시뮬레이션실습2, 간호윤리

학습성과		수행준거	가) 연계 교과목
5	리더십의 원리를 알고 리더십을 발휘한다.	5.1 다양한 상황에서 리더십을 발휘 할 수 있다,	기초:
			일반: 성장과발달, 간호관리학실습, 간호리학1
			심화: 보건교육론, 간호관리학2
6	간호연구를 계획하고 직접 수행한다.	6.1 간호문제를 발견하고 간호연구를 계획하여 수행할 수 있다.	기초:
			일반:
			심화: 보건통계, 간호연구
7	국내외 보건의료정책 변화를 인지한다.	7.1 간호와 관련된 국내외 보건의료환경과 정책의 변화를 설명한다.	기초: 지역사회간호학1
			일반: 지역사회간호학3, 지역사회간호학2
			심화: 지역사회간호학실습2, 지역사회간호학실습1

가) 연계 교과목 : 학습성과 및 해당 수행준거를 달성할 수 있는 교과목 맵핑

- 기초 : 1학년 교과 중심
- 일반 : 1-2학년 교과 중심
- 심화 : 졸업예정 학년 교과중심

☞ 교육과정개발보고서를 참조하여 학과의 (거의) 모든 교과목이 맵핑될 수 있도록 함

1) 학습성과 평가 체계표

학습성과	1. 인간존중을 위한 배려와 봉사를 실천한다.
수행준거	1.1 지켜야할 예의범절을 알고, 배려와 봉사를 실천할 수 있다.
관련 교과목	사회봉사2, 사회봉사1, 노인간호, 간호학개론, 간호윤리
달성 목표	수강생의 70% 이상이 중 수준 달성

	교과 기반 평가	총괄평가
평가도구	사회봉사2,사회봉사1,노인간호,간호학개론,간호윤리	독후감,사회봉사 시간
성취수준	<ul style="list-style-type: none"> · 상 (우수) : 90~100점 이상 · 중 (보통) : 89~70점 · 하 (미흡) : 69점 이하 	<ul style="list-style-type: none"> · 상 (우수) : 90~100점 이상 · 중 (보통) : 39~70점 · 하 (미흡) : 59점 이하
측정 및 평가	<ul style="list-style-type: none"> · 평가주체 : 교과목 담당교수 · 평가시기 : 학기 중 · 평가주기 : 해당 학기 · 평가분석 : 해당 학기 · 교과목 개선 : 학습성과 CQI, 미흡 학생지도, 교수학습법 개선 · 교육과정 개편 및 개선 : 	<ul style="list-style-type: none"> · 평가주체 : 학과 · 평가시기 : 학년 말 · 평가주기 : 년 1회 · 평가분석 : 년 1회 · 교과목 개선 : 학습성과 CQI, 미흡 학생지도, 교수학습법 개선 · 교육과정 개편 및 개선 :
개선 사항 (내용 및 방법)		

학습성과	2. 다양한 교양지식과 전공지식 및 비판적 사고에 근거하여 간호과정을 실무에 적용한다.
수행준거	2.1 습득한 교양지식과 전공지식을 설명할 수 있고, 비판적 사고에 근거하여 대상자에 따른 간호과정을 적용할 수 있다.
관련 교과목	행동과학, 해부학, 지역사회간호학실습2, 지역사회간호학실습1, 지역사회간호학3, 지역사회간호학2, 지역사회간호학1, 중환자간호, 정신간호학실습2, 정신간호학실습1, 정신간호학3, 정신간호학2, 정신간호학1, 인간관계와 의사소통, 여성건강간호학실습2, 여성건강간호학실습1, 여성건강간호학2, 여성건강간호학1, 약리학, 아동간호학실습, 아동간호학2, 아동간호학1, 시뮬레이션실습2, 시뮬레이션실습1, 성장과 발달, 성인간호학실습3, 성인간호학실습2, 성인간호학실습1, 성인간호학5, 성인간호학4, 성인간호학3, 성인간호학2, 성인간호학1, 성과건강, 생리학, 비판적사고와 간호과정, 병리학, 미생물과 감염, 노인간호, 기본간호학2, 기본간호학1, 고위험여성간호, 건강사정
달성 목표	수강생의 70% 이상이 중 수준 달성

	교과 기반 평가	총괄평가
평가도구	<p>행동과학,해부학,지역사회간호학실습2,지역사회간호학실습1,지역사회간호학3,지역사회간호학2,지역사회간호학1,중환자간호,정신간호학실습2,정신간호학실습1,정신간호학3,정신간호학2,정신간호학1,인간관계와의사소통,여성건강간호학실습2,여성건강간호학실습1,여성건강간호학2,여성건강간호학1,약리학,아동간호학실습,아동간호학2,아동간호학1,시뮬레이션실습2,시뮬레이션실습1,성장과발달,성인간호학실습3,성인간호학실습2,성인간호학실습1,성인간호학5,성인간호학4,성인간호학3,성인간호학2,성인간호학1,성과건강,생리학,비판적사고와간호과정,병리학,미생물과감염,노인간호,기본간호학2,기본간호학1,고위험여성간호,건강사정</p>	<p>자격증 취득,비정규프로그램 참여 실적,어학 능력,종합시험</p>
성취수준	<ul style="list-style-type: none"> · 상 (우수) : 90~100점 이상 · 중 (보통) : 89~70점 · 하 (미흡) : 69점 이하 	<ul style="list-style-type: none"> · 상 (우수) : 90~100점 이상 · 중 (보통) : 89~70점 · 하 (미흡) : 69점 이하
측정 및 평가	<ul style="list-style-type: none"> · 평가주체 : 교과목 담당교수 · 평가시기 : 학기 중 · 평가주기 : 해당 학기 · 평가분석 : 해당 학기 · 교과목 개선 : 학습성과 CQI, 미흡 학생지도, 교수학습법 개선 · 교육과정 개편 및 개선 : 	<ul style="list-style-type: none"> · 평가주체 : 학과 · 평가시기 : 학년 말 · 평가주기 : 년 1회 · 평가분석 : 년 1회 · 교과목 개선 : 학습성과 CQI, 미흡 학생지도, 교수학습법 개선 · 교육과정 개편 및 개선 :
개선 사항 (내용 및 방법)		

학습성과	3. 대상자의 간호상황에 따른 핵심기본간호술을 선택하여 수행한다.	
수행준거	3.1 간호상황에 필요한 핵심기본간호술을 선택할 수 있고, 간호술을 수행 할 수 있다.	
관련 교과목	지역사회간호학실습1, 정신간호학실습2, 정신간호학실습1, 아동간호학실습, 시뮬레이션실습2, 시뮬레이션실습1, 성인간호학실습3, 성인간호학실습2, 성인간호학실습1, 기본간호학실습2, 기본간호학실습1, 간호관리학실습	
달성 목표	수강생의 70% 이상이 중 수준 달성	
평가도구	교과 기반 평가	총괄평가
	지역사회간호학실습1,정신간호학실습2,정신간호학실습1,아동간호학실습,시뮬레이션실습2,시뮬레이션실습1,성인간호학실습3,성인간호학실습2,성인간호학실습1,기본간호학실습2,기본간호학실습1,간호관리학실습	핵심간호술기,BLS Provider 이수
성취수준	<ul style="list-style-type: none"> · 상 (우수) : 90~100점 이상 · 중 (보통) : 89~70점 · 하 (미흡) : 69점 이하 	<ul style="list-style-type: none"> · 상 (우수) : 90~100점 이상 · 중 (보통) : 89~70점 · 하 (미흡) : 69점 이하
측정 및 평가	<ul style="list-style-type: none"> · 평가주체 : 교과목 담당교수 · 평가시기 : 학기 중 · 평가주기 : 해당 학기 · 평가분석 : 해당 학기 · 교과목 개선 : 학습성과 CQI, 미흡 학생지도, 교수학습법 개선 · 교육과정 개편 및 개선 : 	<ul style="list-style-type: none"> · 평가주체 : 학과 · 평가시기 : 학년 말 · 평가주기 : 년 1회 · 평가분석 : 년 1회 · 교과목 개선 : 학습성과 CQI, 미흡 학생지도, 교수학습법 개선 · 교육과정 개편 및 개선 :
개선 사항 (내용 및 방법)		

학습성과	4. 간호사의 법적 윤리적 기준을 이해하고 적용한다.	
수행준거	4.1 간호사의 법적 윤리적 기준을 이해하고 간호실무에 통합할 수 있다.	
관련 교과목	정신간호학실습2, 정신간호학실습1, 정신간호학1, 아동간호학실습, 시뮬레이션실습2, 시뮬레이션실습1, 보건의료법규, 간호윤리	
달성 목표	수강생의 70% 이상이 중 수준 달성	
평가도구	교과 기반 평가	총괄평가
	정신간호학실습2, 정신간호학실습1, 정신간호학1, 아동간호학실습, 시뮬레이션실습2, 시뮬레이션실습1, 보건의료법규, 간호윤리	핵심간호술기
성취수준	<ul style="list-style-type: none"> · 상 (우수) : 90~100점 이상 · 중 (보통) : 89~70점 · 하 (미흡) : 69점 이하 	<ul style="list-style-type: none"> · 상 (우수) : 90~100점 이상 · 중 (보통) : 89~70점 · 하 (미흡) : 69점 이하
측정 및 평가	<ul style="list-style-type: none"> · 평가주체 : 교과목 담당교수 · 평가시기 : 학기 중 · 평가주기 : 해당 학기 · 평가분석 : 해당 학기 · 교과목 개선 : 학습성과 CQI, 미흡 학생지도, 교수학습법 개선 · 교육과정 개편 및 개선 : 	<ul style="list-style-type: none"> · 평가주체 : 학과 · 평가시기 : 학년 말 · 평가주기 : 년 1회 · 평가분석 : 년 1회 · 교과목 개선 : 학습성과 CQI, 미흡 학생지도, 교수학습법 개선 · 교육과정 개편 및 개선 :
개선 사항 (내용 및 방법)		

학습성과	5. 리더십의 원리를 알고 리더십을 발휘한다.	
수행준거	5.1 다양한 상황에서 리더십을 발휘 할 수 있다,	
관련 교과목	성장과발달, 보건교육론, 간호관리학실습, 간호관리학2, 간호관리학1	
달성 목표	수강생의 70% 이상이 중 수준 달성	
평가도구	교과 기반 평가	총괄평가
	성장과발달,보건교육론,간호관리학실습,간호관리학2, 간호관리학1	리더십 경험,교육자료 개발 및 발표
성취수준	<ul style="list-style-type: none"> · 상 (우수) : 90~100점 이상 · 중 (보통) : 89~70점 · 하 (미흡) : 69점 이하 	<ul style="list-style-type: none"> · 상 (우수) : 90~100점 이상 · 중 (보통) : 89~70점 · 하 (미흡) : 69점 이하
측정 및 평가	<ul style="list-style-type: none"> · 평가주체 : 교과목 담당교수 · 평가시기 : 학기 중 · 평가주기 : 해당 학기 · 평가분석 : 해당 학기 · 교과목 개선 : 학습성과 CQI, 미흡 학생지도, 교수학습법 개선 · 교육과정 개편 및 개선 : 	<ul style="list-style-type: none"> · 평가주체 : 학과 · 평가시기 : 학년 말 · 평가주기 : 년 1회 · 평가분석 : 년 1회 · 교과목 개선 : 학습성과 CQI, 미흡 학생지도, 교수학습법 개선 · 교육과정 개편 및 개선 :
개선 사항 (내용 및 방법)		

학습성과		
수행준거		
관련 교과목		
달성 목표	수강생의 70% 이상이 중 수준 달성	
평가도구	교과 기반 평가	총괄평가
	보건통계,간호연구	졸업 논문
성취수준	<ul style="list-style-type: none"> · 상 (우수) : 90~100점 이상 · 중 (보통) : 89~70점 · 하 (미흡) : 69점 이하 	<ul style="list-style-type: none"> · 상 (우수) : 90~100점 이상 · 중 (보통) : 89~70점 · 하 (미흡) : 69점 이하
측정 및 평가	<ul style="list-style-type: none"> · 평가주체 : 교과목 담당교수 · 평가시기 : 학기 중 · 평가주기 : 해당 학기 · 평가분석 : 해당 학기 · 교과목 개선 : 학습성과 CQI, 미흡 학생지도, 교수학습법 개선 · 교육과정 개편 및 개선 : 	<ul style="list-style-type: none"> · 평가주체 : 학과 · 평가시기 : 학년 말 · 평가주기 : 년 1회 · 평가분석 : 년 1회 · 교과목 개선 : 학습성과 CQI, 미흡 학생지도, 교수학습법 개선 · 교육과정 개편 및 개선 :
개선 사항 (내용 및 방법)		

학습성과	7. 국내외 보건의료정책 변화를 인지한다.	
수행준거	7.1 간호와 관련된 국내외 보건의료환경과 정책의 변화를 설명한다.	
관련 교과목	지역사회간호학실습2, 지역사회간호학실습1, 지역사회간호학3, 지역사회간호학2, 지역사회간호학1	
달성 목표	수강생의 70% 이상이 중 수준 달성	
평가도구	교과 기반 평가	총괄평가
	지역사회간호학실습2, 지역사회간호학실습1, 지역사회간호학3, 지역사회간호학2, 지역사회간호학1	보건의료정책 참여
성취수준	<ul style="list-style-type: none"> · 상 (우수) : 90~100점 이상 · 중 (보통) : 89~70점 · 하 (미흡) : 69점 이하 	<ul style="list-style-type: none"> · 상 (우수) : 90~100점 이상 · 중 (보통) : 89~70점 · 하 (미흡) : 69점 이하
측정 및 평가	<ul style="list-style-type: none"> · 평가주체 : 교과목 담당교수 · 평가시기 : 학기 중 · 평가주기 : 해당 학기 · 평가분석 : 해당 학기 · 교과목 개선 : 학습성과 CQI, 미흡 학생지도, 교수학습법 개선 · 교육과정 개편 및 개선 : 	<ul style="list-style-type: none"> · 평가주체 : 학과 · 평가시기 : 학년 말 · 평가주기 : 년 1회 · 평가분석 : 년 1회 · 교과목 개선 : 학습성과 CQI, 미흡 학생지도, 교수학습법 개선 · 교육과정 개편 및 개선 :
개선 사항 (내용 및 방법)		

· 학습성과 평가체계표 : 학과의 학습성과 달성도를 평가하기 위한 체계 수립

- 양식(평가체계표)을 추가하여 수행준거별로 수립해야 함

· 달성 목표 : 해당 학습성과에 대해 학과에서 어떤 목표를 세우고 있는지 결정하여 작성

· 교과 기반 평가 : 수행준거와 관련된 주요 교과명을 작성 (위쪽 표 참고)

- 교과기반 평가는 졸업시기에 별도의 평가를 하는 것은 아니고, 교과 운영시 평가 결과를 활용하는 것임
- 해당 교과를 담당하는 교수님께서는 학습성과의 수행준거를 육성하고 달성 정도를 확인할 수 있도록 교육/평가할 필요가 있음

· 총괄평가 : 졸업예정 단계에서 평가할 경우 뒤쪽의 평가도구 중에서 적합한 평가도구를 선택하여 작성

- 아래 4번에 있는 평가도구 설계 양식을 활용하여 총괄평가 계획을 수립

· 성취 수준 : 해당 평가에서 학습자의 성취 정도에 대해 수준을 설정, 설정방법 설명 참조

· 측정 및 평가 : 전체 학과의 공통적인 사항으로 현재의 내용을 그대로 쓰면 됨

2) 학습성과 평가도구 종합표

평가도구		학습성과 및 수행준거						
		1	2	3	4	5	6	7
		1	1	1	1	1	1	1
교과기반평가		●	●	●	●	●	●	●
총괄평가	종합시험		●					
	졸업 논문						●	
	어학 능력		●					
	비정규프로그램 참여 실적		●					
	사회봉사 시간	●						
	자격증 취득		●					
	독후감	●						
	BLS Provider 이수			●				
	핵심간호술기			●	●			
	교육자료 개발 및 발표					●		
	리더십 경험					●		
	보건의료정책 참여							●

위에 작성된 (학습성과 평가체계표) 학습성과의 수행준거별로 작성한 평가도구를 종합해 보는 표
 - 위에서 선택한 평가도구와 수행준거를 맵핑

3) 학습성과 평가도구 및 점수 구성표

No	학습성과별 배점		평가도구별 배점						비고
	가중치	점수 (1000점)	교과기반평가 (80 %)		총괄평가 (20 %)				
			교과명	배점합	평가도구명	비율	배점	배점합	
1	5%	50점	사회봉사2, 사회봉사1, 노인간호, 간호학개론, 간호윤리	40점	독후감	50%	5점	10점	
					사회봉사 시간	50%	5점		
2	40%	400점	행동과학, 해부학, 지역사회간호학실습2, 지역사회간호학실습1, 지역사회간호학3, 지역사회간호학2, 지역사회간호학1, 중환자간호, 정신간호학실습2, 정신간호학실습1, 정신간호학3, 정신간호학2, 정신간호학1, 인간관계와의사소통, 여성건강간호학실습2, 여성건강간호학실습1, 여성건강간호학2, 여성건강간호학1, 약리학, 아동간호학실습, 아동간호학2, 아동간호학1, 시뮬레이션실습2, 시뮬레이션실습1, 성장과발달, 성인간호학실습3, 성인간호학실습2, 성인간호학실습1, 성인간호학5, 성인간호학4, 성인간호학3, 성인간호학2, 성인간호학1, 성과건강, 생리학, 비판적사고와간호과정, 병리학, 미생물과감염, 노인간호, 기본간호학2, 기본간호학1, 고위험여성간호, 건강사정	320점	비정규프로그램 참여 실적	6.25%	5점	80점	
					어학 능력	6.25%	5점		
					자격증 취득	6.25%	5점		
					종합시험	81.25%	65점		
3	30%	300점	지역사회간호학실습1, 정신간호학실습2, 정신간호학실습1, 아동간호학실습, 시뮬레이션실습2, 시뮬레이션실습1, 성인간호학실습3, 성인간호학실습2, 성인간호학실습1, 기본간호학실습2, 기본간호학실습1, 간호관리학실습	240점	핵심간호술기	66.67%	40점	60점	
					BLS Provider 이수	33.33%	20점		
4	10%	100점	정신간호학실습2, 정신간호학실습1, 정신간호학1, 아동간호학실습, 시뮬레이션실습2, 시뮬레이션실습1, 보건의료법규, 간호윤리	80점	핵심간호술기	100%	20점	20점	
5	5%	50점	성장과발달, 보건교육론, 간호관리학실습, 간호관리학2, 간호관리학1	40점	교육자료 개발 및 발표	50%	5점	10점	
					리더십 경험	50%	5점		

3) 학습성과 평가도구 및 점수 구성표

No	학습성과별 배점		평가도구별 배점						비고
			교과기반평가 (80 %)		총괄평가 (20 %)				
	가중치	점수 (1000점)	교과명	배점합	평가도구명	비율	배점	배점합	
6	5%	50점	보건통계, 간호연구	40점	졸업 논문	100%	10점	10점	
7	5%	50점	지역사회간호학실습2, 지역사회간호학실습1, 지역사회간호학3, 지역사회간호학2, 지역사회간호학1	40점	보건의료정책 참여	100%	10점	10점	
총계	100%	1000점	-	800점	-	-	-	200점	

- 학습성과별 평가점수 산정시 총 1,000점 만점을 기준으로, 교과기반평가 및 총괄평가의 비율에 따라 각각 배점을 부여

- 교과기반 평가의 배점합은 해당 교과목의 평균값으로 산출

4) 학습성과 평가도구별 설계

<< 총괄평가 도구별 배점 >>

평가도구	관련 학습성과 및 수행준거 (번호)	배점	합계	비고
종합시험	• 2 - 1	65	65	
졸업 논문	•	10	10	
어학 능력	• 2 - 1	5	5	
비정규프로그램 참여 실적	• 2 - 1	5	5	
사회봉사 시간	• 1 - 1	5	5	
자격증 취득	• 2 - 1	5	5	
독후감	• 1 - 1	5	5	
BLS Provider 이수	• 3 - 1	20	20	
핵심간호술기	• 3 - 1	40	60	
	• 4 - 1	20		
교육자료 개발 및 발표	• 5 - 1	5	5	
리더십 경험	• 5 - 1	5	5	
보건의료정책 참여	• 7 - 1	10	10	
합 계	-	200	200	-

· 3) 학습성과 평가도구 및 점수구성표의 총괄평가 평가도구별로 배점현황을 집계하여 작성하는 표이며, 이하 작성될 평가도구별 '평가배점 및 총점' 작성시 본 표를 참조하여 작성

[1] 종합시험

학습성과	2. 다양한 교양지식과 전공지식 및 비판적 사고에 근거하여 간호과정을 실무에 적용한다.
수행준거	2.1. 습득한 교양지식과 전공지식을 설명할 수 있고, 비판적 사고에 근거하여 대상자에 따른 간호과정을 적용할 수 있다.
관련 교과목	행동과학, 해부학, 지역사회간호학실습2, 지역사회간호학실습1, 지역사회간호학3, 지역사회간호학2, 지역사회간호학1, 중환자간호, 정신간호학실습2, 정신간호학실습1, 정신간호학3, 정신간호학2, 정신간호학1, 인간관계와 의사소통, 여성건강간호학실습2, 여성건강간호학실습1, 여성건강간호학2, 여성건강간호학1, 약리학, 아동간호학실습, 아동간호학2, 아동간호학1, 시뮬레이션실습2, 시뮬레이션실습1, 성장과 발달, 성인간호학실습3, 성인간호학실습2, 성인간호학실습1, 성인간호학5, 성인간호학4, 성인간호학3, 성인간호학2, 성인간호학1, 성과건강, 생리학, 비판적사고와 간호과정, 병리학, 미생물과 감염, 노인간호, 기본간호학2, 기본간호학1, 고위험여성간호, 건강사정
달성 목표	수강생의 90% 이상이 중 수준 달성
성취 기준	상 : 90점 이상, 중 : 89 ~ 70점, 하 : 69점 이하 (100점 총점 기준)

소요 시간	6시간				
평가 방식	지필고사				
제시 질문					
구 분	평가 요소	수행 수준	배점	총점	비고
평가내용	종합시험	습득한 전공지식을 활용하여 문제를 해결한다	65점	65점	

구 분	평가 요소	상	중	하
루브릭	종합시험	과목별 60점 이상		과목별 60점 미만

(2) 졸업 논문

학습성과	6. 간호연구를 계획하고 직접 수행한다.
수행준거	6.1. 간호문제를 발견하고 간호연구를 계획하여 수행할 수 있다.
관련 교과목	보건통계, 간호연구
달성 목표	수강생의 90% 이상이 중 수준 달성
성취 기준	상 : 90점 이상, 중 : 89 ~ 70점, 하 : 69점 이하 (100점 총점 기준)

소요 시간	2학기				
평가 방식	졸업 연구논문 작성 및 발표 여부				
제시 질문					
구 분	평가 요소	수행 수준	배점	총점	비고
평가내용	졸업 연구논문	간호문제를 발견하고 간호연구를 계획하여 수행한다	10점	10점	

구 분	평가 요소	상	중	하
루브릭	졸업 연구논문	졸업 연구논문 작성 및 발표 1건 이상		없음

[3] 어학 능력

학습성과	2. 다양한 교양지식과 전공지식 및 비판적 사고에 근거하여 간호과정을 실무에 적용한다.
수행준거	2.1. 습득한 교양지식과 전공지식을 설명할 수 있고, 비판적 사고에 근거하여 대상자에 따른 간호과정을 적용할 수 있다.
관련 교과목	행동과학, 해부학, 지역사회간호학실습2, 지역사회간호학실습1, 지역사회간호학3, 지역사회간호학2, 지역사회간호학1, 중환자간호, 정신간호학실습2, 정신간호학실습1, 정신간호학3, 정신간호학2, 정신간호학1, 인간관계와의사소통, 여성건강간호학실습2, 여성건강간호학실습1, 여성건강간호학2, 여성건강간호학1, 약리학, 아동간호학실습, 아동간호학2, 아동간호학1, 시뮬레이션실습2, 시뮬레이션실습1, 성장과발달, 성인간호학실습3, 성인간호학실습2, 성인간호학실습1, 성인간호학5, 성인간호학4, 성인간호학3, 성인간호학2, 성인간호학1, 성과건강, 생리학, 비판적사고와간호과정, 병리학, 미생물과감염, 노인간호, 기본간호학2, 기본간호학1, 고위험여성간호, 건강사정
달성 목표	수강생의 60% 이상이 중 수준 달성
성취 기준	상 : 90점 이상, 중 : 89 ~ 70점, 하 : 69점 이하 (100점 총점 기준)

소요 시간	8학기				
평가 방식	공인어학능력 시험 점수				
제시 질문					
구 분	평가 요소	수행 수준	배점	총점	비고
평가내용	외국어능력 시험	일정한 수준의 외국어 능력을 갖춘다	5점	5점	

구 분	평가 요소	상	중	하
루브릭	외국어능력 시험	토익 500점 이상 또는 10% 향상		500점 미만 또는 10% 미만 향상

(4) 비정규프로그램 참여 실적

학습성과	2. 다양한 교양지식과 전공지식 및 비판적 사고에 근거하여 간호과정을 실무에 적용한다.
수행준거	2.1. 습득한 교양지식과 전공지식을 설명할 수 있고, 비판적 사고에 근거하여 대상자에 따른 간호과정을 적용할 수 있다.
관련 교과목	행동과학, 해부학, 지역사회간호학실습2, 지역사회간호학실습1, 지역사회간호학3, 지역사회간호학2, 지역사회간호학1, 중환자간호, 정신간호학실습2, 정신간호학실습1, 정신간호학3, 정신간호학2, 정신간호학1, 인간관계와의사소통, 여성건강간호학실습2, 여성건강간호학실습1, 여성건강간호학2, 여성건강간호학1, 약리학, 아동간호학실습, 아동간호학2, 아동간호학1, 시뮬레이션실습2, 시뮬레이션실습1, 성장과발달, 성인간호학실습3, 성인간호학실습2, 성인간호학실습1, 성인간호학5, 성인간호학4, 성인간호학3, 성인간호학2, 성인간호학1, 성과건강, 생리학, 비판적사고와간호과정, 병리학, 미생물과감염, 노인간호, 기본간호학2, 기본간호학1, 고위험여성간호, 건강사정
달성 목표	수강생의 90% 이상이 중 수준 달성
성취 기준	상 : 90점 이상, 중 : 89 ~ 70점, 하 : 69점 이하 (100점 총점 기준)

소요 시간	8학기				
평가 방식	비정규 프로그램 참여 증빙 자료 제출 여부				
제시 질문					
구 분	평가 요소	수행 수준	배점	총점	비고
평가내용	비정규 프로그램 참여	다양한 교양지식과 전공지식을 습득할 수 있는 프로그램에 참여한다	5점	5점	

구 분	평가 요소	상	중	하
루브릭	비정규 프로그램 참여	년 1회 이상 참여		미참여

〔 5 〕 사회봉사 시간

학습성과	1. 인간존중을 위한 배려와 봉사를 실천한다.
수행준거	1.1. 지켜야할 예의범절을 알고, 배려와 봉사를 실천할 수 있다.
관련 교과목	사회봉사2, 사회봉사1, 노인간호, 간호학개론, 간호윤리
달성 목표	수강생의 90% 이상이 중 수준 달성
성취 기준	상 : 90점 이상, 중 : 89 ~ 70점, 하 : 69점 이하 (100점 총점 기준)

소요 시간	2학기				
평가 방식	사회봉사 시간 제출여부				
제시 질문					
구 분	평가 요소	수행 수준	배점	총점	비고
평가내용	사회봉사 시간	지켜야할 예의범절을 알고 배려와 봉사를 실천한다	5점	5점	

구 분	평가 요소	상	중	하
루브릭	사회봉사 시간	30시간 이상		30시간 미만

(6) 자격증 취득

학습성과	2. 다양한 교양지식과 전공지식 및 비판적 사고에 근거하여 간호과정을 실무에 적용한다.
수행준거	2.1. 습득한 교양지식과 전공지식을 설명할 수 있고, 비판적 사고에 근거하여 대상자에 따른 간호과정을 적용할 수 있다.
관련 교과목	행동과학, 해부학, 지역사회간호학실습2, 지역사회간호학실습1, 지역사회간호학3, 지역사회간호학2, 지역사회간호학1, 중환자간호, 정신간호학실습2, 정신간호학실습1, 정신간호학3, 정신간호학2, 정신간호학1, 인간관계와 의사소통, 여성건강간호학실습2, 여성건강간호학실습1, 여성건강간호학2, 여성건강간호학1, 약리학, 아동간호학실습, 아동간호학2, 아동간호학1, 시뮬레이션실습2, 시뮬레이션실습1, 성장과 발달, 성인간호학실습3, 성인간호학실습2, 성인간호학실습1, 성인간호학5, 성인간호학4, 성인간호학3, 성인간호학2, 성인간호학1, 성과건강, 생리학, 비판적사고와 간호과정, 병리학, 미생물과 감염, 노인간호, 기본간호학2, 기본간호학1, 고위험여성간호, 건강사정
달성 목표	수강생의 70% 이상이 중 수준 달성
성취 기준	상 : 90점 이상, 중 : 89 ~ 70점, 하 : 69점 이하 (100점 총점 기준)

소요 시간	8학기				
평가 방식	자격증 취득 여부				
제시 질문					
구 분	평가 요소	수행 수준	배점	총점	비고
평가내용	자격증 취득	간호실무에 활용가능한 자격증을 취득한다	5점	5점	

구 분	평가 요소	상	중	하
루브릭	자격증 취득	1개 이상		없음

[7] 독후감

학습성과	1. 인간존중을 위한 배려와 봉사를 실천한다.
수행준거	1.1. 지켜야할 예의범절을 알고, 배려와 봉사를 실천할 수 있다.
관련 교과목	사회봉사2, 사회봉사1, 노인간호, 간호학개론, 간호윤리
달성 목표	수강생의 90% 이상이 중 수준 달성
성취 기준	상 : 90점 이상, 중 : 89 ~ 70점, 하 : 69점 이하 (100점 총점 기준)

소요 시간	8학기				
평가 방식	독후감 작성 여부				
제시 질문					
구 분	평가 요소	수행 수준	배점	총점	비고
평가내용	독후감	인간존중을 함양할 수 있는 문화를 접하고 소감을 작성한다	5점	5점	

구 분	평가 요소	상	중	하
루브릭	독후감	5편 이상		5편 미만

[8] BLS Provider 이수

학습성과	3. 대상자의 간호상황에 따른 핵심기본간호술을 선택하여 수행한다.
수행준거	3.1. 간호상황에 필요한 핵심기본간호술을 선택할 수 있고, 간호술을 수행 할 수 있다.
관련 교과목	지역사회간호학실습1, 정신간호학실습2, 정신간호학실습1, 아동간호학실습, 시뮬레이션실습2, 시뮬레이션 실습1, 성인간호학실습3, 성인간호학실습2, 성인간호학실습1, 기본간호학실습2, 기본간호학실습1, 간호관리 학실습
달성 목표	수강생의 90% 이상이 중 수준 달성
성취 기준	상 : 90점 이상, 중 : 89 ~ 70점, 하 : 69점 이하 (100점 총점 기준)

소요 시간	5시간				
평가 방식	자격증 취득 여부				
제시 질문					
구 분	평가 요소	수행 수준	배점	총점	비고
평가내용	BLS Provider 자격증	심폐소생술에 대한 지식을 갖고, 올바르게 수행한다	20점	20점	

구 분	평가 요소	상	중	하
루브릭	BLS Provider 자격증	자격증 취득		자격증 미취득

[9] 핵심간호술기

학습성과	3. 대상자의 간호상황에 따른 핵심기본간호술을 선택하여 수행한다.
	4. 간호사의 법적 윤리적 기준을 이해하고 적용한다.
수행준거	3.1. 간호상황에 필요한 핵심기본간호술을 선택할 수 있고, 간호술을 수행 할 수 있다.
	4.1. 간호사의 법적 윤리적 기준을 이해하고 간호실무에 통합할 수 있다.
관련 교과목	지역사회간호학실습1, 정신간호학실습2, 정신간호학실습1, 정신간호학1, 아동간호학실습, 시뮬레이션실습2, 시뮬레이션실습1, 성인간호학실습3, 성인간호학실습2, 성인간호학실습1, 보건의료법규, 기본간호학실습2, 기본간호학실습1, 간호윤리, 간호관리학실습
달성 목표	수강생의 90% 이상이 중 수준 달성
성취 기준	상 : 90점 이상, 중 : 89 ~ 70점, 하 : 69점 이하 (100점 총점 기준)

소요 시간	40시간				
평가 방식	평가자 체크리스트를 이용한 실기평가				
제시 질문					
구 분	평가 요소	수행 수준	배점	총점	비고
평가내용	핵심간호술기 평가	간호상황에 필요한 핵심기본간호술을 선택하여 간호술을 수행한다	40점	60점	
		간호사의 법적 윤리적 기준을 이해하고 간호술을 수행한다	20점		

구 분	평가 요소	상	중	하
루브릭	핵심간호술기 평가	80점 이상		30점 미만

[10] 교육자료 개발 및 발표

학습성과	5. 리더십의 원리를 알고 리더십을 발휘한다.
수행준거	5.1. 다양한 상황에서 리더십을 발휘 할 수 있다.
관련 교과목	성장과발달, 보건교육론, 간호관리학실습, 간호관리학2, 간호관리학1
달성 목표	수강생의 90% 이상이 중 수준 달성
성취 기준	상 : 90점 이상, 중 : 89 ~ 70점, 하 : 69점 이하 (100점 총점 기준)

소요 시간	8학기				
평가 방식	교육자료 개발 보고서 2건 이상 제출 여부				
제시 질문					
구 분	평가 요소	수행 수준	배점	총점	비고
평가내용	교육자료 개발 보고서 및 발표	대상자의 상황에 맞는 교육자료를 개발하고 발표한다	5점	5점	

구 분	평가 요소	상	중	하
루브릭	교육자료 개발 보고서 및 발표	교육자료 개발 및 발표 2건 이상		교육자료 개발 및 발표 2건 미만

[11] 리더십 경험

학습성과	5. 리더십의 원리를 알고 리더십을 발휘한다.
수행준거	5.1. 다양한 상황에서 리더십을 발휘 할 수 있다,
관련 교과목	성장과발달, 보건교육론, 간호관리학실습, 간호관리학2, 간호관리학1
달성 목표	수강생의 70% 이상이 중 수준 달성
성취 기준	상 : 90점 이상, 중 : 89 ~ 70점, 하 : 69점 이하 (100점 총점 기준)

소요 시간	8학기				
평가 방식	리더십 경험 증빙 제출 여부				
제시 질문					
구 분	평가 요소	수행 수준	배점	총점	비고
평가내용	리더십 경험	다양한 상황에서 리더십을 발휘한다	5점	5점	

구 분	평가 요소	상	중	하
루브릭	리더십 경험	1건 이상		없음

[12] 보건의료정책 참여

학습성과	7. 국내외 보건의료정책 변화를 인지한다.
수행준거	7.1. 간호와 관련된 국내외 보건의료환경과 정책의 변화를 설명한다.
관련 교과목	지역사회간호학실습2, 지역사회간호학실습1, 지역사회간호학3, 지역사회간호학2, 지역사회간호학1
달성 목표	수강생의 70% 이상이 중 수준 달성
성취 기준	상 : 90점 이상, 중 : 89 ~ 70점, 하 : 69점 이하 (100점 총점 기준)

소요 시간	8학기				
평가 방식	보건의료 정책 관련 행사, 포럼, 워크샵 등 참여 증빙 자료 제출 여부				
제시 질문					
구 분	평가 요소	수행 수준	배점	총점	비고
평가내용	보건의료정책 참여	국내외 보건의료 정책에 참여한다.	10점	10점	

구 분	평가 요소	상	중	하
루브릭	보건의료정책 참여	1건 이상		없음

5) 학습성과 평가도구별 평가기준표(루브릭)

평가도구	평가 요소	성취수준		
		상	중	하
종합시험	종합시험	과목별 60점 이상		과목별 60점 미만
졸업 논문	졸업 연구논문	졸업 연구논문 작성 및 발표 1건 이상		없음
어학 능력	외국어능력 시험	토익 500점 이상 또는 10% 향상		500점 미만 또는 10% 미만 향상
비정규프로그램 참여 실적	비정규 프로그램 참여	년 1회 이상 참여		미참여
사회봉사 시간	사회봉사 시간	30시간 이상		30시간 미만
자격증 취득	자격증 취득	1개 이상		없음
독후감	독후감	5편 이상		5편 미만
BLS Provider 이수	BLS Provider 자격증	자격증 취득		자격증 미취득
핵심간호술기	핵심간호술기 평가	80점 이상		30점 미만
교육자료 개발 및 발표	교육자료 개발 보고서 및 발표	교육자료 개발 및 발표 2건 이상		교육자료 개발 및 발표 2건 미만
리더십 경험	리더십 경험	1건 이상		없음
보건의료정책 참여	보건의료정책 참여	1건 이상		없음

평가도구별 평가기준표(루브릭) : 평가도구 설계가 완료되면 평가기준표를 작성
 - 각 평가도구의 평가요소별로 성취기준과 성취수준을 상세화 함 (루브릭 작성법 참조)
 - 해당 평가도구에 따라 양식(평가기준표) 추가 가능

1) 인증등급 기준

수준		인증수준 (1000점 만점 기준)	
인증	우수	간호사 직무의 입직 단계에서 요구되는 지식과 기술을 충분히 갖추고 있어서 상급자의 많은 도움 없이도 신입 간호사로서의 직무를 수행 할 수 있는 역량을 갖추었음	(900)점 이상
	충족	간호사 직무의 입직 단계에서 요구되는 지식과 기술을 갖추고 있지만, 상급자의 일정한 지도를 통해 신입 간호사로서의 직무를 수행 할 수 있는 역량을 갖추었음	(700)점 이상
미인증	미흡	간호사 직무의 입직 단계에서 요구되는 지식과 기술을 미흡한 정도로 갖추어 상급자의 상당한 지도와 도움을 통해 신입 간호사로서의 직무를 수행할 수 있는 역량을 갖추었음	(700)점 미만

2) 미인증 기준

- 학습성과 전체 총점이 만점의 70% 미만 달성인 (전체평균 70점 미만) 경우

II. 학습성과 평가 시행 및 결과 보고

학습성과 평가 결과 보고서

2020학년도 전문대학 혁신지원사업 및 「대전보건대학교
학칙시행세칙(제45조의2) 및 학습성과 평가 인증제 시행 지침」.
학습성과 평가 인증제(편람)에 의하여 시행한 평가 결과보고서를
제출합니다.

2021 년 2 월

간호학과 학과장

김미주

학습성과 평가 인증 위원회

구분	소속	성명
내부	간호학과	김순영
	간호학과	김영주
	간호학과	남미정
	간호학과	박세연
	간호학과	이미라
	간호학과	이미현
	간호학과	임재란
	간호학과	전현숙
	간호학과	조미경
	간호학과	최예숙

학습성과 평가 인증 위원회

구분	소속	성명
	간호학과	허영희
외부	맘스리베모유수유상담	김선향
	유성선병원	김영임

(인)
 (인)
 김영임

1) 학습성과 평가 조직

구분	교과기반평가	총괄평가		학습성과 평가 인증 종합검토 및 결과 제출
		운영형태	평가	
평가주체	각 교과목 담당교수	비교과	담당교수+외부전문가	학습성과 평가 인증위원회

※ 총괄평가 : 학과별 해당하는 운영형태(ex. 교과, 교과+비교과, 비교과 등) 및 평가자(ex. 담당교수+외부전문가, 평가교수 +외부전문가 등)를 작성

※ 학습성과 평가 인증 종합검토 및 결과 제출 : 교과기반평가와 총괄평가를 종합한 학습성과 평가 인증 심사를 시행하고 평가결과 보고서를 작성

□ 총괄평가자

⊙ 평가자 : 총 13명 (내부 : 11명, 외부 : 2명)

구분	전공 및 직무분야	평가자 명단			비고
		성명	소속	직위(경력)	
내부 (교수)	여성건강간호학	김순영	간호학과	조교수	
	성인간호학	김영주	간호학과	부교수	
	아동간호학	남미정	간호학과	부교수	
	전공기초	박세연	간호학과	조교수	
	전공기초	이미라	간호학과	부교수	
	정신간호학	이미현	간호학과	조교수	
	지역사회간호학	임재란	간호학과	부교수	
	기본간호학	전현숙	간호학과	부교수	
	간호관리	조미경	간호학과	교수	
	시뮬레이션실습	최예숙	간호학과	조교수	
	성인간호학	허영희	간호학과	조교수	

□ 총괄평가자

◎ 평가자 : 총 13명 (내부 : 11명, 외부 : 2명)

구분	전공 및 직무분야	평가자 명단			비고
		성명	소속	직위(경력)	
외부 전문가	간호학	김선헌	맘스리베모유수 유상담	상담실장	
	간호학	김영임	유성선병원	간호국장	

※ 외부 평가자의 경우 산업체 인사로 한정하며 졸업생 채용 경험이 있는 외부 인사 활용을 적극 권장.
외부의 경우, 경력(○년)도 추가 작성

□ 학습성과 평가인증위원회

⊙ 학습성과평가인증위원회 : 총 13명 (내부 : 11명, 외부 : 2명)

구분	전공 및 직무분야	평가자 명단			비고
		성명	소속	직위	
내부 위원	여성건강간호학	김순영	간호학과	조교수	
	성인간호학	김영주	간호학과	부교수	
	아동간호학	남미정	간호학과	부교수	
	전공기초	박세연	간호학과	조교수	
	전공기초	이미라	간호학과	부교수	
	정신간호학	이미현	간호학과	조교수	
	지역사회간호학	임재란	간호학과	부교수	
	기본간호학	전현숙	간호학과	부교수	
	간호관리	조미경	간호학과	교수	
	시뮬레이션실습	최예숙	간호학과	조교수	
	성인간호학	허영희	간호학과	조교수	
외부 위원	간호학	김선향	맘스리베모유수 유상담	상담실장	
	간호학	김영임	유성선병원	간호국장	

※ 학습성과평가인증위원회 : 교과기반평가와 총괄평가를 종합한 학습성과 평가 인증 심사 시행, 평가결과 보고서작성 및 검토 등

※ 외부위원 : 총괄평가자 포함을 권장

2) 학습성과 평가 시행 일정

구분	교과기반평가	총괄평가	학습성과 평가 인증 종합검토 및 결과 제출
평가진행	각 교과목별로 개설 학기중 실시	▶ (통합)교과 : ▶ 비교과 : 2019.11.14 ~ 2020.01.07	▶ 평가 인증 종합검토 : 2020-01-15 ▶ 결과 제출 : 2020-01-20

※ 학습성과 평가 인증 종합검토 및 결과 제출 : 교과기반평가 및 총괄평가 이후 시점에서 교과기반평가와 총괄평가를 종합한 학습성과 평가 심사를 시행하고 평가결과 보고서를 작성

☐ 평가전 사전교육 시행

(※ 해당시 작성)

구분	사전 교육 (강의)				비고
	일자 및 시간	장소	강의자	주요내용	
조회된 데이터가 없습니다.					

☐ **총괄평가 시행**

평가도구	총괄평가				비고
	일자 및 시간	장소	평가자	주요내용	
조회된 데이터가 없습니다.					

☐ **학습성과 평가인증위원회 실시**

일자 및 시간	장소	주요내용(심사, 결과보고서 작성 등)	비고
조회된 데이터가 없습니다.			

※ 교과기반 평가 및 총괄평가의 자료를 활용하여 종합적인 평가인증 심사와 결과 보고서 작성과 관련된 주요내용 등을 작성

3) 총괄평가 시행 과정

☐ 평가도구별 총괄평가 시행 과정

평가도구	일정	평가 주요내용 (평가요소 등)	장소	평가 실시
독후감, 사회봉사 시간	학년말 년 1회	독후감 : 5편이상 사회봉사 시간 : 30시간 이상	지도교수 연구실	
자격증 취득, 비정규프로 그램 참여 실적, 어학 능력, 종합시험	학년말 년 1회	자격증 취득 : 컴퓨터 관련 등 1개 이상 비정규프로그램 참여 실적 : 총 4회 이상 어학능력 : 외국어능력 평가시험 총 2회 이상 응시 종합시험 : 졸업시험 합격	지도교수 연구실 졸업시험 장소	
핵심간호술 기, BLS Provider 이수	학년말 년 1회	핵심간호술기 : 핵심간호술기 평가 BLS Provider 이수 : 자격증 증서	8305, 701호 보건안전센터	
리더십 경험, 교육자료 개발 및 발표	학년말 년 1회	리더십 경험 : 증빙자료 총 1건 교육자료 개발 및 발표 : 총 2건	지도교수 연구실	
졸업 논문	학년말 년 1회	졸업논문 : 논문 작성 및 발표 1건	학술제 발표 장소	
보건의료정 책 참여	학년말 년 1회	보건의료정책 참여 : 참여증빙 1건	지도교수 연구실	

1) 평가결과 총괄

□ 학습성과 평가 대상자 : 총 118명

□ 인증 결과 종합

구 분		평가결과			
		우수	충족	미흡	계
인증결과 종합	인원	57	59	2	118
	비율	48.3%	50%	1.7%	100%

※ 인증결과 종합 : 인증수준 (1,000점 만점) 기준 / 미흡 (학과별 미인증 기준 적용)

□ 학습성과별 결과 총괄표

학습성과		평가결과			
		우수	충족	미흡	계
1. 인간존중을 위한 배려와 봉사를 실천한다.	인원	84	32	2	118
	비율	71.2%	27.1%	1.7%	100%
2. 다양한 교양지식과 전공지식 및 비판적 사고에 근거하여 간호과정설을 실무에 적용한다.	인원	41	73	4	118
	비율	34.7%	61.9%	3.4%	100%
3. 대상자의 간호상황에 따른 핵심기본간호술을 선택하여 수행한다.	인원	105	12	1	118
	비율	89%	10.2%	0.8%	100%
4. 간호사의 법적 윤리적 기준을 이해하고 적용한다.	인원	92	23	3	118
	비율	78%	19.5%	2.5%	100%
5. 리더십의 원리를 알고 리더십을 발휘한다.	인원	46	68	4	118
	비율	39%	57.6%	3.4%	100%

□ 학습성과별 결과 총괄표

학습성과		평가결과			
		우수	충족	미흡	계
6. 간호연구를 계획하고 직접 수행한다.	인원	48	51	19	118
	비율	40.7%	43.2%	16.1%	100%
7. 국내외 보건의료정책 변화를 인지한다.	인원	47	63	8	118
	비율	39.8%	53.4%	6.8%	100%

□ 학습성과의 수행준거별 결과 총괄표

학습성과	수행준거	평가결과		
		우수	충족	미흡
1. 인간존중을 위한 배려와 봉사를 실천한다.	1.1. 지켜야할 예의범절을 알고, 배려와 봉사를 실천할 수 있다.	인원 84	32	2
		비율 71.2%	27.1%	1.7%
2. 다양한 교양지식과 전공지식 및 비판적 사고에 근거하여 간호과정을 실무에 적용한다.	2.1. 습득한 교양지식과 전공지식을 설명할 수 있고, 비판적 사고에 근거하여 대상자에 따른 간호과정을 적용할 수 있다.	인원 41	73	4
		비율 34.7%	61.9%	3.4%
3. 대상자의 간호상황에 따른 핵심기본간호술을 선택하여 수행한다.	3.1. 간호상황에 필요한 핵심기본간호술을 선택할 수 있고, 간호술을 수행 할 수 있다.	인원 105	12	1
		비율 89%	10.2%	0.8%
4. 간호사의 법적 윤리적 기준을 이해하고 적용한다.	4.1. 간호사의 법적 윤리적 기준을 이해하고 간호실무에 통합할 수 있다.	인원 92	23	3
		비율 78%	19.5%	2.5%
5. 리더십의 원리를 알고 리더십을 발휘한다.	5.1. 다양한 상황에서 리더십을 발휘 할 수 있다.	인원 46	68	4
		비율 39%	57.6%	3.4%
6. 간호연구를 계획하고 직접 수행한다.	6.1. 간호문제를 발견하고 간호연구를 계획하여 수행할 수 있다.	인원 48	51	19
		비율 40.7%	43.2%	16.1%
7. 국내외 보건의료정책 변화를 인지한다.	7.1. 간호와 관련된 국내외 보건의료환경과 정책의 변화를 설명한다.	인원 47	63	8
		비율 39.8%	53.4%	6.8%

□ 학생 성취도 자가평가 결과 총괄표

NO	문항 (수행준거)	조사결과 (평균)	기타
1	지켜야할 예의범절을 알고, 배려와 봉사를 실천할 수 있다.	96.4	
2	습득한 교양지식과 전공지식을 설명할 수 있고, 비판적 사고에 근거하여 대상자에 따른 간호과정을 적용할 수 있다.	87.2	
3	간호상황에 필요한 핵심기본간호술을 선택할 수 있고, 간호술을 수행 할 수 있다.	85.3	
4	간호사의 법적 윤리적 기준을 이해하고 간호실무에 통합할 수 있다.	91.8	
5	다양한 상황에서 리더십을 발휘 할 수 있다.	89.5	
6	간호문제를 발견하고 간호연구를 계획하여 수행할 수 있다.	90.2	
7	간호와 관련된 국내외 보건의료환경과 정책의 변화를 설명할 수 있다.	91.5	
총 평균		90.3	

2) 교과기반 및 총괄 평가 구분별 총괄표

□ 교과기반 및 총괄평가 결과 총괄표

학습성과		교과기반 평가			총괄평가		
		우수	충족	미흡	우수	충족	미흡
1. 인간존중을 위한 배려와 봉사를 실천한다.	인원	64	52	2	112		4
	비율	54.2%	44.1%	1.7%	94.9%		3.4%
2. 다양한 교양지식과 전공지식 및 비판적 사고에 근거하여 간호과정을 실무에 적용한다.	인원	27	89	2	100	12	4
	비율	22.9%	75.4%	1.7%	84.7%	10.2%	3.4%
3. 대상자의 간호상황에 따른 핵심 기본간호술을 선택하여 수행한다.	인원	88	30		115		1
	비율	74.6%	25.4%		97.5%		0.8%
4. 간호사의 법적 윤리적 기준을 이해하고 적용한다.	인원	80	37	1	116		
	비율	67.8%	31.4%	0.8%	98.3%		
5. 리더십의 원리를 알고 리더십을 발휘한다.	인원	23	91	4	112		4
	비율	19.5%	77.1%	3.4%	94.9%		3.4%
6. 간호연구를 계획하고 직접 수행한다.	인원	34	67	17	115		
	비율	28.8%	56.8%	14.4%	97.5%		
7. 국내외 보건의료정책 변화를 인지한다.	인원	27	91		106		
	비율	22.9%	77.1%		89.8%		

□ 교과기반 및 총괄평가 결과 세부 총괄표

학습성과	수행준거		교과기반 평가			총괄평가		
			우수	충족	미흡	우수	충족	미흡
1. 인간존중을 위한 배려와 봉사를 실천한다.	1.1. 지켜야 할 예의범절을 알고, 배려와 봉사를 실천할 수 있다.	인원	64	52	2	112		6
		비율	54.2%	44.1%	1.7%	94.9%		5.1%
2. 다양한 교양지식과 전공지식 및 비판적 사고에 근거하여 간호과정을 실무에 적용한다.	2.1. 습득한 교양지식과 전공지식을 설명할 수 있고, 비판적 사고에 근거하여 대상자에 따른 간호과정을 적용할 수 있다.	인원	27	89	2	100	12	6
		비율	22.9%	75.4%	1.7%	84.7%	10.2%	5.1%
3. 대상자의 간호상황에 따른 핵심기본 간호술을 선택하여 수행한다.	3.1. 간호상황에 필요한 핵심기본 간호술을 선택할 수 있고, 간호술을 수행할 수 있다.	인원	88	30		115		3
		비율	74.6%	25.4%		97.5%		2.5%
4. 간호사의 법적 윤리적 기준을 이해하고 적용한다.	4.1. 간호사의 법적 윤리적 기준을 이해하고 간호실무에 통합할 수 있다.	인원	80	37	1	116		2
		비율	67.8%	31.4%	0.8%	98.3%		1.7%
5. 리더십의 원리를 알고 리더십을 발휘한다.	5.1. 다양한 상황에서 리더십을 발휘할 수 있다.	인원	23	91	4	112		6
		비율	19.5%	77.1%	3.4%	94.9%		5.1%
6. 간호연구를 계획하고 직접 수행한다.	6.1. 간호문제를 발견하고 간호연구를 계획하여 수행할 수 있다.	인원	34	67	17	115		3
		비율	28.8%	56.8%	14.4%	97.5%		2.5%
7. 국내외 보건 의료 정책 변화를 인지한다.	7.1. 간호와 관련된 국내외 보건 의료 환경과 정책의 변화를 설명한다.	인원	27	91		106		12
		비율	22.9%	77.1%		89.8%		10.2%

3) 총괄 평가도구별 평가결과 분석

평가도구		평가 결과			비고
		우수	충족	미흡	
■ 종합시험	인원	113		5	
	비율	95.8%		4.2%	
■ 졸업 논문	인원	115		3	
	비율	97.5%		2.5%	
■ 어학 능력	인원	66		52	
	비율	55.9%		44.1%	
■ 비정규프로그램 참여 실적	인원	105		13	
	비율	89%		11%	
■ 사회봉사 시간	인원	115		3	
	비율	97.5%		2.5%	
■ 자격증 취득	인원	105		13	
	비율	89%		11%	
■ 독후감	인원	113		5	
	비율	95.8%		4.2%	
■ BLS Provider 이수	인원	115		3	
	비율	97.5%		2.5%	
■ 핵심간호술기	인원	116		2	
	비율	98.3%		1.7%	
■ 교육자료 개발 및 발표	인원	116		2	
	비율	98.3%		1.7%	
■ 리더십 경험	인원	112		6	

3) 총괄 평가도구별 평가결과 분석

평가도구		평가 결과			비고
		우수	충족	미흡	
■ 리더십 경험	비율	94.9%		5.1%	
■ 보건의료정책 참여	인원	106		12	
	비율	89.8%		10.2%	

4) 개인별 학습성과 평가 결과

□ 개인별 평가결과 총괄표

No	학번	이름	학습성과별 평가점수 (1000점 만점 기준)										과목 학습 성과
			1	2	3	4	5	6	7	교과	총괄	계	
1	2014210	이규	47	333	257	83	45	46	36	666	180	846	
2	2014210	정재	38	266	276	91	44	43	43	667	135	802	
3	2014210	지민	47	349	277	93	46	35	45	708	185	893	
4	2015210	강민	32	214	179	62	28	29	29	573	0	573	
5	2015210	김환	44	342	277	90	43	45	44	685	200	885	
6	2015210	김식	45	348	278	92	43	45	44	694	200	894	
7	2015210	김열	45	309	272	88	41	42	42	650	190	840	
8	2015210	김석	44	322	269	90	37	40	42	643	200	843	
9	2015210	박영	47	358	286	93	45	43	44	721	195	916	
10	2015210	조숙	42	281	229	64	33	41	29	543	175	718	
11	2015210	허호	48	354	279	94	45	46	46	721	190	911	
12	2015210	이은	47	287	280	94	44	44	44	709	130	839	
13	2015210	장훈	48	364	284	97	45	45	45	734	195	929	
14	2015210	정환	48	378	288	96	46	48	47	751	200	951	
15	2015210	김환	43	326	263	89	43	42	42	653	195	848	
16	2015210	서빈	46	346	275	93	45	43	44	697	195	892	
17	2015210	이음	48	366	283	94	46	47	47	731	200	931	
18	2015210	이진	45	345	280	92	42	43	46	693	200	893	
19	2015210	조우	42	312	269	88	40	40	42	638	195	833	
20	2016210	강진	47	347	263	84	46	45	45	688	190	878	
21	2016210	성현	48	375	269	86	48	46	48	721	200	921	
22	2016210	이은	48	364	282	94	46	46	46	731	195	926	
23	2016210	조일	46	343	262	84	46	45	36	672	190	862	
24	2017210	김란	46	294	283	94	46	43	45	717	135	852	
25	2017210	김영	48	374	286	96	48	48	47	747	200	947	

No	학번	이름	평가 결과 판정
1	2014210	이 규	충족
2	2014210	정 재	충족
3	2014210	지 민	충족
4	2015210	강 민	미흡
5	2015210	김 환	충족
6	2015210	김 식	충족
7	2015210	김 열	충족
8	2015210	김 석	충족
9	2015210	박 영	우수
10	2015210	조 숙	충족
11	2015210	하 호	우수
12	2015210	이 은	충족
13	2015210	장 훈	우수
14	2015210	정 환	우수
15	2015210	김 환	충족
16	2015210	서 권	충족
17	2015210	이 음	우수
18	2015210	이 진	충족
19	2015210	조 우	충족
20	2016210	강 진	충족
21	2016210	성 현	우수
22	2016210	이 은	우수
23	2016210	조 일	충족
24	2017210	김 란	충족
25	2017210	김 영	우수

No	학번	이름	학습성과별 평가점수 (1000점 만점 기준)										과목 학습 성과
			1	2	3	4	5	6	7	교과	총괄	계	
26	2017210	김 지	39	259	252	90	35	43	31	665	85	750	
27	2017210	김 지	45	341	272	89	43	45	43	684	195	879	
28	2017210	남 영	45	344	278	91	43	45	34	694	185	879	
29	2017210	맹 영	43	317	274	88	39	40	41	642	200	842	
30	2017210	박 매	48	374	292	95	46	45	47	746	200	946	
31	2017210	박 희	47	351	285	93	43	47	45	711	200	911	
32	2017210	배 영	46	339	283	95	44	45	42	699	195	894	
33	2017210	배 나	43	322	276	89	39	40	42	656	195	851	
34	2017210	백 기	48	339	273	92	46	25	34	677	180	857	
35	2017210	서 진	44	319	269	88	41	39	42	646	195	841	
36	2017210	안 현	48	369	290	97	45	47	46	746	195	941	
37	2017210	유 국	45	331	277	90	40	41	32	671	185	856	
38	2017210	유 현	48	370	287	95	45	47	46	739	200	939	
39	2017210	윤 란	49	363	289	97	46	47	45	741	195	936	
40	2017210	이 은	45	345	275	94	43	46	45	699	195	894	
41	2017210	이 영	46	366	284	95	45	47	46	728	200	928	
42	2017210	이 지	48	361	282	95	44	29	44	709	195	904	
43	2017210	장 희	43	324	271	87	41	42	41	649	200	849	
44	2017210	정 수	44	374	293	98	43	49	38	775	165	940	
45	2017210	정 지	39	356	280	92	45	44	45	702	200	902	
46	2017210	정 진	47	365	289	95	45	47	45	733	200	933	
47	2017210	채 배	44	379	293	98	48	46	49	773	185	958	
48	2017210	최 린	47	356	277	94	46	27	45	695	195	890	
49	2017210	최 진	48	369	288	96	47	48	45	741	200	941	
50	2017210	최 경	47	358	287	93	44	43	43	715	200	915	
51	2017210	최 영	48	360	281	94	45	45	45	720	200	920	
52	2017210	하 빈	44	327	273	88	42	25	43	642	200	842	
53	2017210	허 정	47	364	285	96	45	48	47	732	200	932	

No	학번	이름	평가 결과 판정
26	20172101	김지	충족
27	20172101	김지	충족
28	20172101	남영	충족
29	20172101	맹영	충족
30	20172101	박애	우수
31	20172101	박희	우수
32	20172101	배영	충족
33	20172101	배나	충족
34	20172101	백기	충족
35	20172101	서진	충족
36	20172101	안현	우수
37	20172101	유국	충족
38	20172101	유현	우수
39	20172101	윤란	우수
40	20172101	이은	충족
41	20172101	이영	우수
42	20172101	이지	우수
43	20172101	장희	충족
44	20172101	정수	우수
45	20172101	정지	우수
46	20172101	정진	우수
47	20172101	채배	우수
48	20172101	최린	충족
49	20172101	최진	우수
50	20172101	최겸	우수
51	20172101	최영	우수
52	20172101	하빈	충족
53	20172101	허정	우수

No	학번	이름	학습성과별 평가점수 (1000점 만점 기준)										과락 학습 성과
			1	2	3	4	5	6	7	교과	총괄	계	
54	20172101	강 수	44	344	277	92	43	42	42	684	200	884	
55	20172101	김 영	42	358	282	92	46	47	45	717	195	912	
56	20172101	김 안	43	316	271	88	40	39	43	639	200	839	
57	20172101	김 선	47	366	287	95	44	47	47	733	200	933	
58	20172101	김 경	43	341	277	91	41	43	44	681	200	881	
59	20172101	박 연	47	358	284	94	45	45	45	716	200	916	
60	20172101	박 빈	40	357	282	95	46	46	45	711	200	911	
61	20172101	박 미	47	362	288	95	46	48	46	731	200	931	
62	20172101	백 연	46	345	278	93	42	43	42	688	200	888	
63	20172101	석 정	47	361	286	95	44	46	46	726	200	926	
64	20172101	송 라	48	355	278	95	43	47	44	710	200	910	
65	20172101	오 영	47	367	289	97	46	48	46	745	195	940	
66	20172101	오 정	49	370	287	96	47	27	45	720	200	920	
67	20172101	유 진	38	321	271	89	42	42	41	643	200	843	
68	20172101	윤 현	36	326	270	87	41	22	42	624	200	824	
69	20172101	이 경	47	366	287	95	45	47	45	733	200	933	
70	20172101	이 숙	46	346	284	92	44	43	44	700	200	900	
71	20172101	이 정	49	388	293	97	48	48	48	771	200	971	
72	20172101	이 은	47	359	286	95	44	44	43	718	200	918	
73	20172101	이 표	46	345	284	93	45	41	44	702	195	897	
74	20172101	이 애	44	315	269	90	39	40	41	643	195	838	
75	20172101	이 안	42	318	272	88	39	39	41	639	200	839	
76	20172101	이 정	46	341	274	93	45	44	43	691	195	886	
77	20172101	임 주	48	385	290	98	49	48	47	766	200	966	
78	20172101	정 선	46	355	282	94	44	45	45	710	200	910	
79	20172101	조 수	46	344	283	93	43	45	43	703	195	898	
80	20172101	차 하	47	364	288	96	46	45	46	736	195	931	
81	20172101	차 은	48	371	292	97	49	46	46	753	195	948	

No	학번	이름	평가 결과 판정
54	2017210	김 수	충족
55	2017210	김 영	우수
56	2017210	김 안	충족
57	2017210	김 선	우수
58	2017210	김 경	충족
59	2017210	박 연	우수
60	2017210	박 빈	우수
61	2017210	박 미	우수
62	2017210	백 연	충족
63	2017210	석 정	우수
64	2017210	송 라	우수
65	2017210	오 영	우수
66	2017210	오 정	우수
67	2017210	유 진	충족
68	2017210	윤 현	충족
69	2017210	이 경	우수
70	2017210	이 숙	충족
71	2017210	이 정	우수
72	2017210	이 은	우수
73	2017210	이 표	충족
74	2017210	이 예	충족
75	2017210	이 안	충족
76	2017210	이 정	충족
77	2017210	임 주	우수
78	2017210	침 선	우수
79	2017210	조 수	충족
80	2017210	치 하	우수
81	2017210	치 은	우수

No	학번	이름	학습성과별 평가점수 (1000점 만점 기준)										과목 학습 성과
			1	2	3	4	5	6	7	교과	총괄	계	
82	20172101	채 미	46	355	285	94	45	44	45	718	195	913	
83	20172101	최 진	45	350	285	94	43	43	44	710	195	905	
84	20172101	허 비	45	333	279	90	43	39	43	677	195	872	
85	20172101	형 원	46	341	280	94	42	45	44	690	200	890	
86	20172101	홍 연	45	334	275	89	42	39	43	673	195	868	
87	20172101	황 빈	47	371	289	96	45	45	47	744	195	939	
88	20172101	황 연	46	331	274	90	44	40	32	676	180	856	
89	20172101	강 선	46	344	279	91	45	27	45	682	195	877	
90	20172101	구 비	46	347	288	96	45	27	46	699	195	894	
91	20172101	김 훈	49	373	288	98	47	48	48	751	200	951	
92	20172101	김 원	48	352	283	96	45	45	44	721	190	911	
93	20172101	김 샘	46	341	278	92	43	43	42	690	195	885	
94	20172101	노 화	46	344	282	94	44	44	45	703	195	898	
95	20172101	노 순	47	365	290	97	46	46	46	738	200	938	
96	20172101	명 원	44	330	277	92	36	45	44	678	190	868	
97	20172101	문 림	47	362	288	96	46	49	46	738	195	933	
98	20172101	박 연	44	344	279	91	44	43	44	695	195	890	
99	20172101	박 윤	45	346	281	93	45	45	44	704	195	899	
100	20172101	박 진	46	357	282	93	46	28	44	702	195	897	
101	20172101	박 현	49	374	288	96	47	29	47	729	200	929	
102	20172101	박 현	46	347	283	93	43	43	43	698	200	898	
103	20172101	박 구	47	371	285	94	46	45	46	733	200	933	
104	20172101	반 지	45	353	282	94	44	47	46	715	195	910	
105	20172101	배 진	45	354	286	95	44	30	45	704	195	899	
106	20172101	오 아	50	389	292	98	49	30	48	755	200	955	
107	20172101	원 은	47	349	288	95	43	29	43	694	200	894	
108	20172101	윤 희	46	337	280	91	44	25	43	670	195	865	
109	20172101	이 혁	49	371	286	97	48	47	49	752	195	947	

No	학번	이름	평가 결과 판정
82	2017210	채 미	우수
83	2017210	최 진	우수
84	2017210	허 비	충족
85	2017210	형 원	충족
86	2017210	홍 연	충족
87	2017210	황 빈	우수
88	2017210	황 연	충족
89	2017210	강 선	충족
90	2017210	구 비	충족
91	2017210	김 훈	우수
92	2017210	김 원	우수
93	2017210	김 샘	충족
94	2017210	노 화	충족
95	2017210	노 순	우수
96	2017210	맹 원	충족
97	2017210	문 림	우수
98	2017210	박 연	충족
99	2017210	박 윤	충족
100	2017210	박 진	충족
101	2017210	박 현	우수
102	2017210	박 현	충족
103	2017210	박 구	우수
104	2017210	반 지	우수
105	2017210	배 진	충족
106	2017210	오 아	우수
107	2017210	원 은	충족
108	2017210	윤 희	충족
109	2017210	이 혁	우수

No	학번	이름	학습성과별 평가점수 (1000점 만점 기준)										과목 학습 성과
			1	2	3	4	5	6	7	교과	총괄	계	
110	2017210	장 은	47	365	287	95	45	28	46	718	195	913	
111	2017210	장 지	44	322	274	90	41	25	42	642	195	837	
112	2017210	전 원	47	365	284	94	46	45	47	728	200	928	
113	2017210	정 희	35	246	215	70	31	31	31	658	0	658	
114	2017210	조 정	46	346	283	93	44	47	43	701	200	901	
115	2017210	조 원	47	373	290	96	42	45	47	746	195	941	
116	2017210	최 빈	46	363	286	94	46	46	45	726	200	926	
117	2017210	추 정	48	371	286	96	45	47	37	740	190	930	
118	2017210	한 미	45	327	277	92	43	26	43	662	190	852	

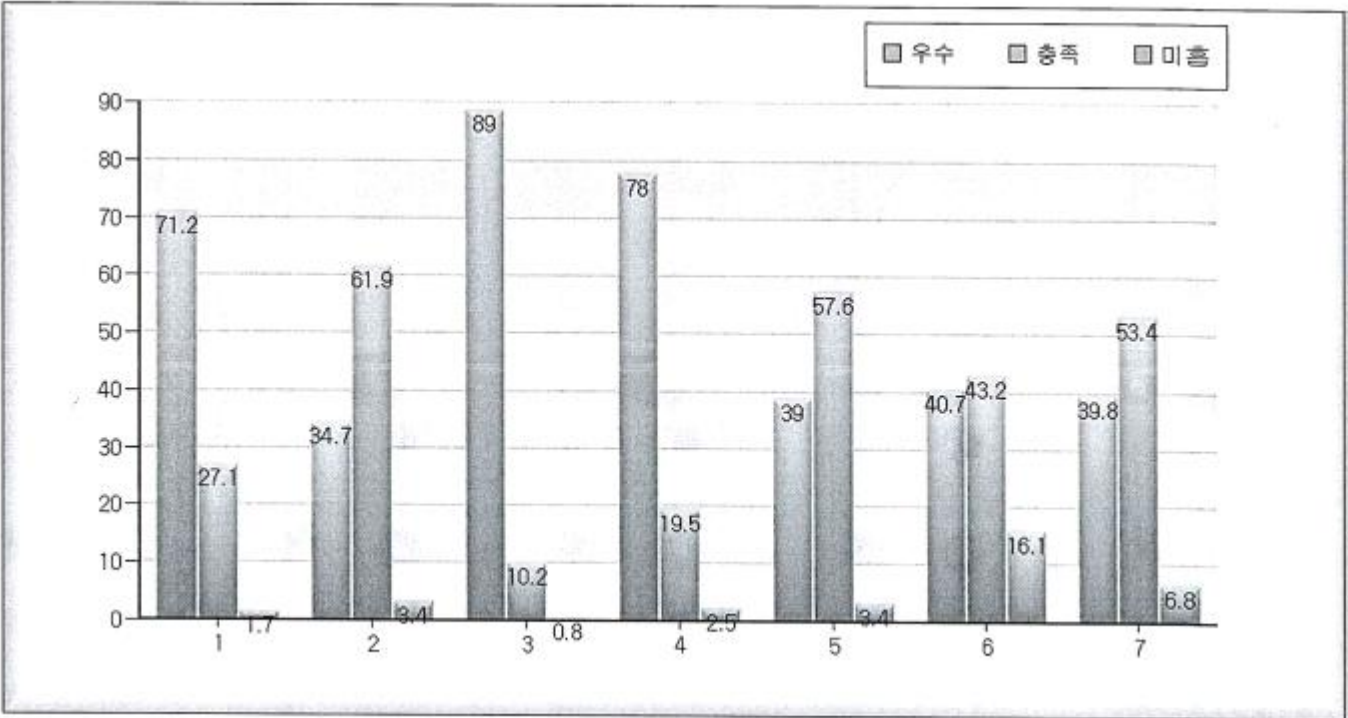
No	학번	이름	평가 결과 판정
110	2017210116	장영은	우수
111	2017210117	장은지	충족
112	2017210118	전지원	우수
113	2017210119	정주희	미흡
114	2017210121	조규정	우수
115	2017210123	조혜원	우수
116	2017210124	최문빈	우수
117	2017210125	추현정	우수
118	2017210126	한은미	충족

5) 평가 결과 분석

□ 평가 결과 : 공통 분석

○ 평가결과 총괄

-
-



-
-

○ 교과기반 및 총괄 평가 구분별 총괄

- 교과기반 및 총괄평가 결과 총괄표 : 교과기반 평가에서 가장 높게 나타난 학습성과는 '3. 대상자의 간호상황에 따른 핵심기본간호술을 선택하여 수행한다.' 이고, 가장 낮게 나타난 학습성과는 '6. 간호연구를 계획하고 직접 수행한다.' 이다.
또한, 총괄평가에서 가장 높게 나타난 학습성과는 '4. 간호사의 법적 윤리적 기준을 이해하고 적용한다.' 이고, 가장 낮게 나타난 학습성과는 '7. 국내외 보건의료정책 변화를 인지한다.' 이다.
- 교과기반 및 총괄평가 결과 세부 총괄표 : 교과기반 평가에서 가장 높게 나타난 수행준거는 '3.1 간호상황에 필요한 핵심기본간호술을 선택할 수 있고, 간호술을 수행 할 수 있다.' 이고, 가장 낮게 나타난 수행준거는 '6.1 간호문제를 발견하고 간호연구를 계획하여 수행할 수 있다.' 이다.
또한, 총괄평가에서 가장 높게 나타난 수행준거는 '4.1 간호사의 법적 윤리적 기준을 이해하고 간호실무에 통합할 수 있다.' 이고, 가장 낮게 나타난 수행준거는 '7.1 간호와 관련된 국내외 보건의료환경과 정책의 변화를 설명한다.' 이다.

○ 총괄 평가도구별 평가결과 분석

- 종합시험 평가도구의 수준별 비율은 우수 95.8%, 충족 0%, 미흡 4.2%임
- 졸업 논문 평가도구의 수준별 비율은 우수 97.5%, 충족 0%, 미흡 2.5%임
- 어학 능력 평가도구의 수준별 비율은 우수 55.9%, 충족 0%, 미흡 44.1%임
- 비정규프로그램 참여 실적 평가도구의 수준별 비율은 우수 89%, 충족 0%, 미흡 11%임
- 사회봉사 시간 평가도구의 수준별 비율은 우수 97.5%, 충족 0%, 미흡 2.5%임
- 자격증 취득 평가도구의 수준별 비율은 우수 89%, 충족 0%, 미흡 11%임
- 독후감 평가도구의 수준별 비율은 우수 95.8%, 충족 0%, 미흡 4.2%임
- BLS Provider 이수 평가도구의 수준별 비율은 우수 97.5%, 충족 0%, 미흡 2.5%임
- 핵심간호술기 평가도구의 수준별 비율은 우수 98.3%, 충족 0%, 미흡 1.7%임
- 교육자료 개발 및 발표 평가도구의 수준별 비율은 우수 98.3%, 충족 0%, 미흡 1.7%임
- 리더십 경험 평가도구의 수준별 비율은 우수 94.9%, 충족 0%, 미흡 5.1%임
- 보건의료정책 참여 평가도구의 수준별 비율은 우수 89.8%, 충족 0%, 미흡 10.2%임

□ 평가 결과 : 학과별 분석

- 1) 평가 결과 총괄표 및 세부 총괄표(성취도 자가평가 결과 포함)의 해석 및 원인 등,
- 2) 교과기반 및 총괄평가 결과 총괄표(세부 총괄 포함)의 해석 및 원인 등,
- 3) 다양한 평가도구별 평가 결과의 해석 및 의미 등,
- 4) 개인별 평가 결과 등을 포괄하여 기술

- ◎ 학습성과별 결과로서 가장 높게 나타난 항목은 3. 대상자의 간호상황에 따른 핵심 기본간호술을 선택하여 수행한다이고, 가장 낮은 항목은 6. 간호연구를 계획하고 직접 수행한다로 나타남. 6번 학습성과를 향상시키기 위해 간호연구 및 보건통계 전선 교과목을 대부분의 학생들이 수강하도록 할 예정임
- ◎ 총괄평가 중 어학 능력 향상에 대한 충족비율이 미흡하여 지도교수와의 면담을 통해 토의 및 기타 어학관련 능력 향상에 대한 로드맵을 작성하고 실천할 수 있도록 할 계획임

1) 학생 만족도 조사 결과

NO	문 항	조사결과 (평균)	기타
1	학습성과는 취업 희망 분야에 필요한 역량을 잘 제시하고 있다.	87.3	
2	우리 학과의 교육과정은 학습성과를 잘 달성할 수 있도록 도움을 주었다.	86.4	
3	학습성과 평가 기준이 명확하게 제시되었다.	84.8	
4	학습성과 평가 경험은 나의 직무수행능력을 향상시키는데 도움을 주었다.	85.8	
5	학습성과는 산업체 인사와 함께 객관적으로 평가되었다.	84.5	
6	학습성과 평가 과정은 나의 취업 준비에 도움을 줄 것이다.	84.2	
총 평균		85.5	

※ 학습성과 평가 시행후 실시된 학생 만족도 조사 결과에 대한 현황 분석 등을 간략히 기술

- 학습성과는 취업 희망 분야에 필요한 역량을 잘 제시하고 있다 항목에서 87.3%로 가장 높은 점수를 나타냈고, 학습성과 평가 과정은 나의 취업 준비에 도움을 줄 것이다 항목에서 84.2%로 가장 낮은 점수를 나타냈음.

2) 평가결과 평가의견

☐ 우수한 점

- ◎ 취업 희망 분야에 필요한 역량을 잘 제시하고 있다 항목에서 87.3%로 가장 높은 점수를 보였고, 간호사에 필요한 역량을 잘 제시하고 있음을 나타냄

☐ 취약한 점

- ◎ 학습성과 평가 과정은 나의 취업 준비에 도움을 줄 것이다 항목에서 84.2%로 가장 낮은 점수를 보였고, 취업 관련 토익 등 어학능력 향상에서 성취정도가 다소 낮음.

3) 개선 사항 및 계획

- ⊙ 취업 준비에 도움이 될 수 있도록 토익 등 어학능력 향상 및 최신 임상 트렌드 관련 교과목과 비교과 프로그램을 운영할 계획임.

4) 평가 결과의 활용

※ 학습성과 평가를 통한 학과의 교육과정의 점검, 교수학습법 점검, 교육과정 개발의 참고 등에 활용 할 수 있는 내용을 기술

- ◎ 최신 임상 트렌드에 발맞춘 교육과정 개발이 필요하고, 코로나 19 상황과 관련하여 비대면 수업에서의 교수법 다양화 등을 통해 변화된 교육현장에서 최대한의 학습성과 성취를 위한 노력이 필요함.

◎

5) 평가 체계(편람)의 개선

※ 평가의 타당성을 높이기 위해서 수정되어야 할 부분 (평가도구 변경 혹은 루브릭 등)
학교의 지원 요청 사항 등

- ◎ 안전과 감염관리 교육 강화를 위해 안전 및 감염관리 교육에 대한 평가도구 신설이 필요함.

III. 첨부자료

※ 참고 : (샘플) 학생별 평가표 양식

1. (평가결과) 평가도구별_평가표 및 체크리스트 샘플 1건씩 (원본은 학과보관)
2. (평가결과) 평가도구별_학생이 작성한 시험지 샘플 1건씩 (원본은 학과보관)