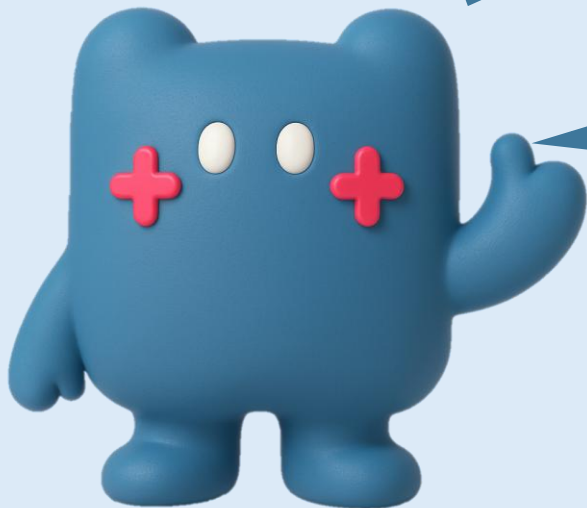


2026학년도 2학기  
3년제 학과  
복수 or 부전공 신청시  
수강해야 할 교과목



복수 또는  
부전공 중  
하나만  
신청합니다.

# 복수 · 부전공 수강신청 가능학과 교육과정표(3년제)

## 경찰과학수사학과

학년 학기	이수 구분	과목명	학점	복수전공	부전공	학년 학기	이수 구분	과목명	학점	복수전공	부전공
1-1	전공필수	법물리학 및 실습	3	○필수 ○선택	○필수 ●선택	1-2	전공필수	기초과학수사실습	3	●필수 ○선택	○필수 ○선택
	전공필수	과학수사학개론	3	●필수 ○선택	○필수 ○선택		전공필수	지문·족흔적 실습	3	●필수 ○선택	○필수 ○선택
	전공선택	범죄학	3	○필수 ●선택	○필수 ○선택		전공선택	형법총론	3	○필수 ●선택	○필수 ○선택
	전공선택	경찰학	3	●필수 ○선택	○필수 ○선택		전공선택	미세증거물 실습	3	○필수 ●선택	○필수 ○선택
	전공선택	법화학	3	○필수 ●선택	○필수 ○선택		전공선택	교통사고조사 실습	3	○필수 ○선택	●필수 ○선택
2-1	전공필수	법의학	3	●필수 ○선택	○필수 ○선택	2-2	전공필수	고급과학수사학	3	●필수 ○선택	○필수 ○선택
	전공선택	최면프로파일링	3	○필수 ●선택	○필수 ○선택		전공선택	형사소송법	3	○필수 ●선택	○필수 ○선택
	전공선택	형법각론	3	●필수 ○선택	○필수 ○선택		전공선택	현장사진촬영 실습	3	○필수 ●선택	○필수 ○선택
	전공선택	화학분석실습	3	○필수 ●선택	○필수 ○선택		전공선택	보험조사분석학 및 실습	3	○필수 ○선택	○필수 ●선택
	전공선택	교통안전론	3	○필수 ○선택	○필수 ●선택		전공선택	화재감식학 및 실습	3	○필수 ●선택	○필수 ○선택
3-1	전공필수	고급과학수사실습	3	○필수 ●선택	○필수 ○선택	3-2	전공선택	디지털포렌식	2	○필수 ●선택	○필수 ○선택
	전공선택	보험범죄수사학 및 실습	3	○필수 ○선택	○필수 ●선택		전공선택	범죄심리학	3	○필수 ●선택	○필수 ○선택
	전공선택	자동차구조 실습	3	○필수 ○선택	○필수 ●선택		전공선택	현장조사실습	3	●필수 ○선택	○필수 ○선택
			39				전공선택	유전자분석학 및 혈흔형태 실습	3	●필수 ○선택	○필수 ○선택
							전공선택	손해사정이론 및 실습	3	○필수 ○선택	○필수 ●선택
						<b>합계</b>			<b>62학점</b>	<b>21학점</b>	

<b>수강 신청</b>	<b>복수전공 [45학점 이상]</b>	<b>부전공 [18학점 이상]</b>	<b>졸업전까지 복수전공은 45학점 이상, 부전공은 18학점 이상 이수 완료 (필수과목은 반드시 수강)</b>
------------------	---------------------------	--------------------------	---

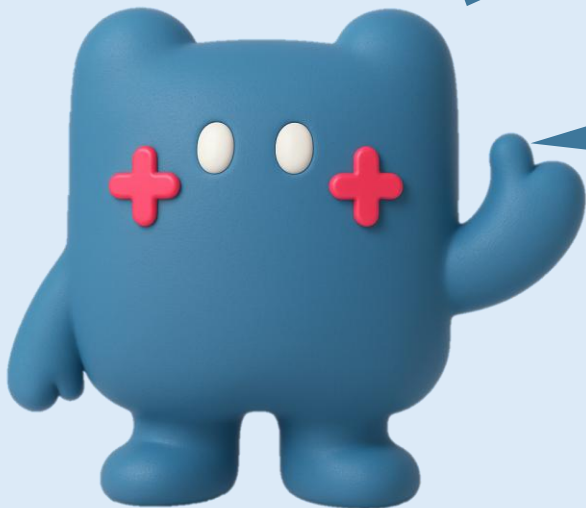
# 복수 · 부전공 수강신청 가능학과 교육과정표(3년제)

## 바이오의약과

학년 학기	이수 구분	과목명	학점	복수전공	부전공	학년 학기	이수 구분	과목명	학점	복수전공	부전공
1-1	전공필수	기초생물학 및 실습	3	●필수 ○선택	●필수 ○선택	1-2	전공필수	생화학	2	●필수 ○선택	●필수 ○선택
	전공선택	바이오의약품개 론	2	●필수 ○선택	●필수 ○선택		전공선택	미생물학실험	3	●필수 ○선택	●필수 ○선택
2-1	전공필수	GMP 실무	3	●필수 ○선택	●필수 ○선택	2-2	전공필수	세포배양공정실 습	3	○필수 ●선택	○필수 ●선택
	전공필수	분리정제실습 1	3	○필수 ●선택	○필수 ●선택		전공선택	약리학	2	○필수 ●선택	○필수 ●선택
	전공선택	세포생물학실험	3	○필수 ●선택	○필수 ●선택		전공선택	분리정제실습 2	3	○필수 ●선택	○필수 ○선택
	전공선택	실험동물학 및 실습	3	○필수 ●선택	○필수 ●선택		전공선택	제형제제실습	3	○필수 ●선택	○필수 ○선택
3-1	전공선택	유전자분석실습	3	○필수 ●선택	○필수 ○선택	3-2	전공선택	바이오의약품분 석실습	3	○필수 ●선택	○필수 ○선택
	전공선택	GMP 문서관리실습	3	○필수 ●선택	○필수 ○선택						
	전공선택	HPLC 분석실습	3	○필수 ●선택	○필수 ○선택						
						<b>합계</b>			<b>45학점</b>	<b>27학점</b>	

<b>수강 신청</b>	<b>복수전공 [45학점 이상]</b>	<b>부전공 [18학점이상]</b>	<b>졸업전까지 복수전공은 45학점 이상, 부전공은 18학점 이상 이수 완료 (필수과목은 반드시 수강)</b>
------------------	---------------------------	-------------------------	---

2026학년도 2학기  
3년제 학과  
부전공 신청시  
수강해야 할 교과목



복수전공  
신청은 불가  
합니다

# 부전공 수강신청 가능학과 교육과정표(3년제)

## 방사선학과

학년 학기	이수 구분	과목명	학점	부전공	학년 학기	이수 구분	과목명	학점	부전공
1-1	전공선택	의료영상기술학	2	●필수 ○선택	1-2	전공필수	방사선물리학	3	●필수 ○선택
	전공선택	의료영상정보학실습	3	●필수 ○선택		전공필수	방사선생물학	3	●필수 ○선택
	전공선택	전기전자공학및실습	3	●필수 ○선택		전공필수	영상해부학	2	●필수 ○선택
3-1	전공선택	의료관계법규	2	●필수 ○선택	3-2				
					<b>합계</b>			<b>18학점</b>	

수강  
신청

졸업전까지 18학점 이상 이수 완료

# 부전공 수강신청 가능학과 교육과정표(3년제)

## 보건의료행정학과

학년 학기	이수 구분	과목명	학점	부전공	학년 학기	이수 구분	과목명	학점	부전공	
1-1	전공필수	보건의료정보관리학1	2	○필수 ●선택	1-2	전공선택	보건의료데이터관리	2	○필수 ●선택	
	전공선택	의료정보기술	2	○필수 ●선택						
	전공선택	의학용어 1	2	○필수 ●선택						
2-1	전공선택	의료의 질관리	2	○필수 ●선택	2-2	전공선택	공중보건학	2	○필수 ●선택	
	전공선택	건강보험이론및실무1	2	○필수 ●선택		전공선택	건강보험이론및실무2	2	○필수 ●선택	
3-1					3-2	전공선택	보건의료조직관리	2	○필수 ●선택	
					<b>합계</b>			<b>18학점</b>		

수강  
신청

**졸업전까지 18학점 이상 이수 완료**

# 부전공 수강신청 가능학과 교육과정표(3년제)

## 안경광학과

학년 학기	이수 구분	과목명	학점	부전공	학년 학기	이수 구분	과목명	학점	부전공
1-1	전공선택	유평토크트리개론	2	●필수 ○선택	1-2	전공선택	기하광학	2	○필수 ●선택
						전공선택	시기해부학	2	●필수 ○선택
2-1	전공선택	물리광학	2	○필수 ●선택	2-2	전공선택	안경광학1	2	●필수 ○선택
	전공선택	안경재료학	2	○필수 ●선택		전공선택	안질환1	2	○필수 ●선택
	전공선택	시기생리학	2	●필수 ○선택					
3-1	전공선택	안경광학2	2	●필수 ○선택	3-2	전공선택	안경광학3	2	●필수 ○선택
	전공선택	안질환2	2	○필수 ●선택					
					<b>합계</b>			<b>22학점</b>	

수강  
신청

**졸업전까지 18학점 이상 수강 신청  
(필수과목은 반드시 수강)**

# 부전공 수강신청 가능학과 교육과정표(3년제)

## 의무부사관과(응급구조학전공)

학년 학기	이수 구분	과목명	학점	부전공	학년 학기	이수 구분	과목명	학점	부전공
1-1	전공필수	기본인명소생술	3	●필수 ○선택	1-2	전공필수	응급구조학개론	3	●필수 ○선택
	전공선택	의학용어	2	○필수 ●선택		전공선택	병리학	2	○필수 ●선택
	전공선택	기초의학(해부학)	2	●필수 ○선택		전공선택	생리학	3	○필수 ●선택
2-1	전공필수	응급환자평가	3	●필수 ○선택	2-2	전공필수	전문심장소생술(ACLS)	3	●필수 ○선택
	전공선택	군사체육II	2	○필수 ●선택		전공필수	특수전문응급처치학	3	○필수 ●선택
	전공선택	약리학(약제업무)	2	○필수 ●선택		전공필수	내과응급처치학 II	3	○필수 ●선택
						전공필수	응급기도관리	2	○필수 ●선택
3-1	전공필수	보건의료법규	3	●필수 ○선택	3-2				
					<b>합계</b>			<b>36학점</b>	

수강  
신청

졸업전까지 18학점 이상 이수 완료  
(필수과목은 반드시 수강)

# 부전공 수강신청 가능학과 교육과정표(3년제)

## 작업치료학과

학년 학기	이수 구분	과목명	학점	부전공	학년 학기	이수 구분	과목명	학점	부전공
1-1	전공선택	작업치료학	3	●필수 ○선택	1-2	전공선택	아동검사및평가	3	○필수 ●선택
2-1	전공선택	임상작업치료평가	3	○필수 ●선택	2-2	전공선택	일상생활활동	3	○필수 ●선택
	전공선택	감각처리장애와중재	3	○필수 ●선택		전공선택	신경계작업치료학 및 실습	3	○필수 ●선택
3-1	전공선택	정신사회작업치료학 및 실습	3	○필수 ●선택	3-2				
	전공선택	노인작업치료학 및 실습	3	○필수 ●선택					
					<b>합계</b>			<b>24학점</b>	

수강  
신청

**졸업전까지 18학점 이상 이수 완료  
(필수과목은 반드시 수강)**

# 부전공 수강신청 가능학과 교육과정표(3년제)

## 재난소방·건설안전과

학년 학기	이수 구분	과목명	학점	부전공	학년 학기	이수 구분	과목명	학점	부전공
1-1	전공선택	산업안전관리	3	○필수 ●선택	1-2	전공선택	유체안전공학	3	○필수 ●선택
						전공선택	안전 관리 비즈니스 모델	2	○필수 ●선택
2-1	전공선택	시스템안전공학	2	●필수 ○선택	2-2	전공선택	안전인간공학	2	●필수 ○선택
	전공선택	산업위생관리	2	●필수 ○선택		전공선택	신기술을 통한 재해조사	2	●필수 ○선택
3-1	전공선택	산업심리 및 교육	2	○필수 ●선택	3-2				
					<b>합계</b>			<b>18학점</b>	

수강  
신청

**졸업전까지 18학점 이상 이수 완료  
(필수과목은 반드시 수강)**

# 부전공 수강신청 가능학과 교육과정표(3년제)

## 치위생학과

학년 학기	이수 구분	과목명	학점	부전공	학년 학기	이수 구분	과목명	학점	부전공
1-1	전공필수	구강해부학	3	●필수 ○선택	1-2	전공필수	예방치학 및 실습1	3	●필수 ○선택
	전공필수	치아형태학 및 실습	3	●필수 ○선택		전공선택	임상전단계실습	2	○필수 ●선택
	전공선택	치의학용어	2	○필수 ●선택					
2-1	전공필수	치과방사선학및실습1	3	●필수 ○선택	2-2				
3-1					3-2	전공필수	보건의료관계법규	2	●필수 ○선택
					<b>합계</b>			<b>18학점</b>	

수강  
신청

졸업전까지 18학점 이상 이수 완료  
(필수과목은 반드시 수강)

# 부전공 수강신청 가능학과 교육과정표(3년제)

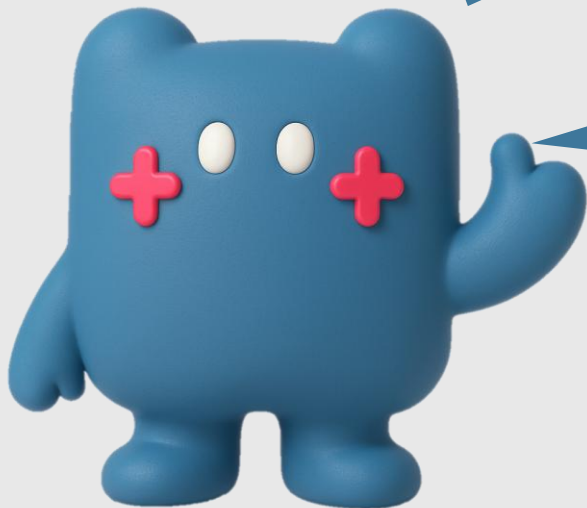
## 컴퓨터정보학과

학년 학기	이수 구분	과목명	학점	부전공	학년 학기	이수 구분	과목명	학점	부전공
1-1	전공선택	전산학개론	3	●필수 ○선택	1-2	전공선택	자료구조실습	3	●필수 ○선택
	전공선택	융합기초프로그래밍	4	●필수 ○선택					
2-1	전공선택	데이터베이스	3	○필수 ●선택	2-2				
	전공선택	파이썬프로그래밍	3	○필수 ●선택					
3-1	전공선택	AI 프로그래밍1	3	●필수 ○선택	3-2	전공선택	AI 프로그래밍2	2	●필수 ○선택
					<b>합계</b>			<b>21학점</b>	

수강  
신청

**졸업전까지 18학점 이상 이수 완료  
(필수과목은 반드시 수강)**

2026학년도 2학기  
2년제 학과  
부전공 신청시  
수강해야 할 교과목



복수전공  
신청은 불가  
합니다

# 부전공 수강신청 가능학과 교육과정표(2년제)

## 국방응급의료과

학년 학기	이수 구분	과목명	학점	부전공	학년 학기	이수 구분	과목명	학점	부전공
1-1	전공필수	응급처치학 총론	2	●필수 ○선택	1-2	전공필수	재난의학	2	●필수 ○선택
	전공필수	기본인명소생술 각론 및 실습	2	●필수 ○선택		전공필수	응급의료관련법령학	3	●필수 ○선택
2-1	전공필수	인명구조학 및 실습	3	●필수 ○선택	2-2	전공필수	정신전력 이론/실습	2	●필수 ○선택
	전공필수	군대윤리 / 직업군인론	2	●필수 ○선택		전공필수	전투부상자 처치 및 실습	2	●필수 ○선택
					<b>합계</b>			<b>18학점</b>	

수강  
신청

**졸업전까지 18학점 이상 이수 완료  
(필수과목은 반드시 수강)**

# 부전공 수강신청 가능학과 교육과정표(2년제)

## 반려동물과

학년 학기	이수 구분	과목명	학점	부전공	학년 학기	이수 구분	과목명	학점	부전공
1-1	전공선택	반려동물미용 기초실습	3	○필수 ●선택	1-2	전공선택	반려동물미용 일반실습	3	○필수 ●선택
	전공선택	반려동물훈련학개론 및 실습	3	○필수 ●선택		전공선택	반려동물 행동관리학 및 실습	3	○필수 ●선택
2-1	전공선택	실험동물학 및 실습	3	○필수 ●선택	2-2	전공선택	반려동물 창업마케팅 및 실습	3	○필수 ●선택
	전공선택	반려동물장례학 및 실습	2	○필수 ●선택					
					<b>합계</b>			<b>20학점</b>	

수강  
신청

**졸업전까지 18학점 이상 이수 완료**

# 부전공 수강신청 가능학과 교육과정표(2년제)

## 뷰티케어과

학년 학기	이수 구분	과목명	학점	부전공	학년 학기	이수 구분	과목명	학점	부전공
1-1	전공필수	기초피부미용	4	○필수 ●선택	1-2	전공선택	응용메이크업	2	●필수 ○선택
	전공선택	드라이및아이론	4	○필수 ●선택		전공선택	미용해부생리학	2	●필수 ○선택
	전공선택	기초메이크업	3	●필수 ○선택		전공선택	응용네일아트	2	●필수 ○선택
	전공선택	기초네일아트	3	●필수 ○선택		전공선택	화장품 캡스톤디자인	2	●필수 ○선택
					<b>합계</b>			<b>22학점</b>	

수강  
신청

**졸업전까지 18학점 이상 이수 완료  
(필수와목은 반드시 수강)**

# 부전공 수강신청 가능학과 교육과정표(2년제)

## 스포츠건강관리과

학년 학기	이수 구분	과목명	학점	부전공	학년 학기	이수 구분	과목명	학점	부전공
1-1	전공선택	스포츠코칭심리학	2	○필수 ●선택	1-2	전공선택	동계스포츠 실습 I	2	○필수 ●선택
	전공선택	농구실습	2	○필수 ●선택		전공선택	골프기초 실습	2	○필수 ●선택
	전공선택	야구기초 실습	2	○필수 ●선택					
2-1	전공선택	야구심화 실습	2	○필수 ●선택	2-2	전공선택	동계스포츠 실습 II	2	○필수 ●선택
	전공선택	무예스포츠 실습	2	○필수 ●선택		전공선택	골프심화 실습	2	○필수 ●선택
						전공선택	웰리스 코칭 실습	2	○필수 ●선택
					<b>합계</b>			<b>20학점</b>	

수강  
신청

**졸업전까지 18학점 이상 이수 완료**

# 부전공 수강신청 가능학과 교육과정표(2년제)

## 장례지도과

학년 학기	이수 구분	과목명	학점	부전공	학년 학기	이수 구분	과목명	학점	부전공
1-1	전공선택	장례역사와종교의례	2	○필수 ●선택	1-2	전공선택	시신안치와감염관리실습	3	●필수 ○선택
	전공선택	장례용어와용품	2	○필수 ●선택		전공선택	상장의례학실습	3	●필수 ○선택
	전공선택	장례기초학실습	3	○필수 ●선택					
2-1	전공필수	장사관련법규	3	○필수 ●선택	2-2				
	전공선택	장례상담과운영지원	3	○필수 ●선택					
					<b>합계</b>				<b>19학점</b>

수강  
신청

**졸업전까지 18학점 이상 이수 완료  
(필수과목은 반드시 수강)**

# 부전공 수강신청 가능학과 교육과정표(2년제)

## 호텔조리&제과제빵과

학년 학기	이수 구분	과목명	학점	부전공	학년 학기	이수 구분	과목명	학점	부전공
1-1	전공필수	위생관리	2	●필수 ○선택	1-2	전공필수	메뉴관리	2	●필수 ○선택
						전공선택	중국요리및실습	3	○필수 ●선택
						전공선택	재료 및 구매관리	2	●필수 ○선택
2-1	전공선택	일본요리및실습	3	○필수 ●선택	2-2	전공선택	외식산업의 이해	2	○필수 ●선택
	전공선택	고급 베이커리실무	3	○필수 ●선택					
	전공선택	파스타조리실습	3	○필수 ●선택					
					합계			20학점	

수강  
신청

졸업전까지 18학점 이상 이수 완료  
(필수과목은 반드시 수강)

# 부전공 수강신청 가능학과 교육과정표(2년제)

## HiT자율전공학부(AI라이프크리에이터)

학년 학기	이수 구분	과목명	학점	부전공	학년 학기	이수 구분	과목명	학점	부전공
2-1	전공선택	드레이핑디자인	3	●필수 ○선택	2-2	전공선택	K스타일리스트	3	●필수 ○선택
	전공선택	패션크리에이터실무	2	●필수 ○선택		전공선택	아트오브제	3	●필수 ○선택
	전공선택	K드라마영화메이크업	3	●필수 ○선택		전공선택	컬러리스트기초	3	●필수 ○선택
	전공선택	K-뷰티네일미용	2	●필수 ○선택					
					<b>합계</b>			<b>19학점</b>	

수강  
신청

**졸업전까지 18학점 이상 이수 완료  
(필수과목은 반드시 수강)**

# 부전공 수강신청 가능학과 교육과정표(2년제)

## HiT자율전공학부(웹니스라이프케어)

학년 학기	이수 구분	과목명	학점	부전공	학년 학기	이수 구분	과목명	학점	부전공
1-1	전공필수	전공탐색세미나	2	○필수 ●선택	1-2	전공선택	SNS디지털마케팅	3	●필수 ○선택
	전공선택	AI활용 마케팅 실무	2	●필수 ○선택		전공선택	창업기초경영학	3	●필수 ○선택
2-1	전공선택	AI기반 마케팅 전략	2	●필수 ○선택	2-2	전공선택	브랜드마케팅전략	2	●필수 ○선택
	전공선택	디지털창업전략과 창업실행	2	●필수 ○선택		전공선택	기술창업과 사업계획서	3	●필수 ○선택
					<b>합계</b>			<b>19학점</b>	

수강  
신청

**졸업전까지 18학점 이상 이수 완료  
(필수과목은 반드시 수강)**

# 복수 · 부전공 신청서 제출서류

첨부파일  
에서 다운받  
아 사용 바랍  
니다.

## [ ] 복수전공 · [ ] 부전공 이수 신청서

※ [ ]에는 해당하는 곳에 ○표를 합니다.

접수번호	접수일자	처리기간
신청인	소속 학과	
성명	학번/반	
학번	연락처	
수료 학점		
신청하는 학과(전공)	학과명	전공명

「대전보건대학교 다전공(복수전공 및 부전공) 이수 규정」 제6조제3항에 따라 복수전공 또는 부전공 을 신청하고자 합니다.

년 월 일

신청인 (서명 또는 인)

위 학생의 부전공 또는 복수전공 신청 사실을 확인합니다.

확인자 소속 학과의 장 (서명 또는 인)

신청 학과의 장 (서명 또는 인)

대전보건대학교 총장 귀하

첨부 서류 1. 성적증명서

유의 사항

1. 연락처에는 본인과 직접 통화할 수 있는 휴대전화 번호 등을 기재합니다.
2. 학년에는 신청일 당시 본인의 현재 학년을 기재합니다.
3. 수료 학점에는 신청일이 속한 학기 말까지 수료할 경우 취득할 것으로 예상되는 학점을 기재합니다.
4. 첨부 서류인 성적증명서는 대전보건대학교 총장 명의로 발급된 정식 증명서를 첨부하여야 합니다.

※ 제출서류 : 신청서 및 성적증명서 각 1부

※ 주의사항 : 모집정원 초과시 제출 성적에 따라 신청이 안될 수 있음