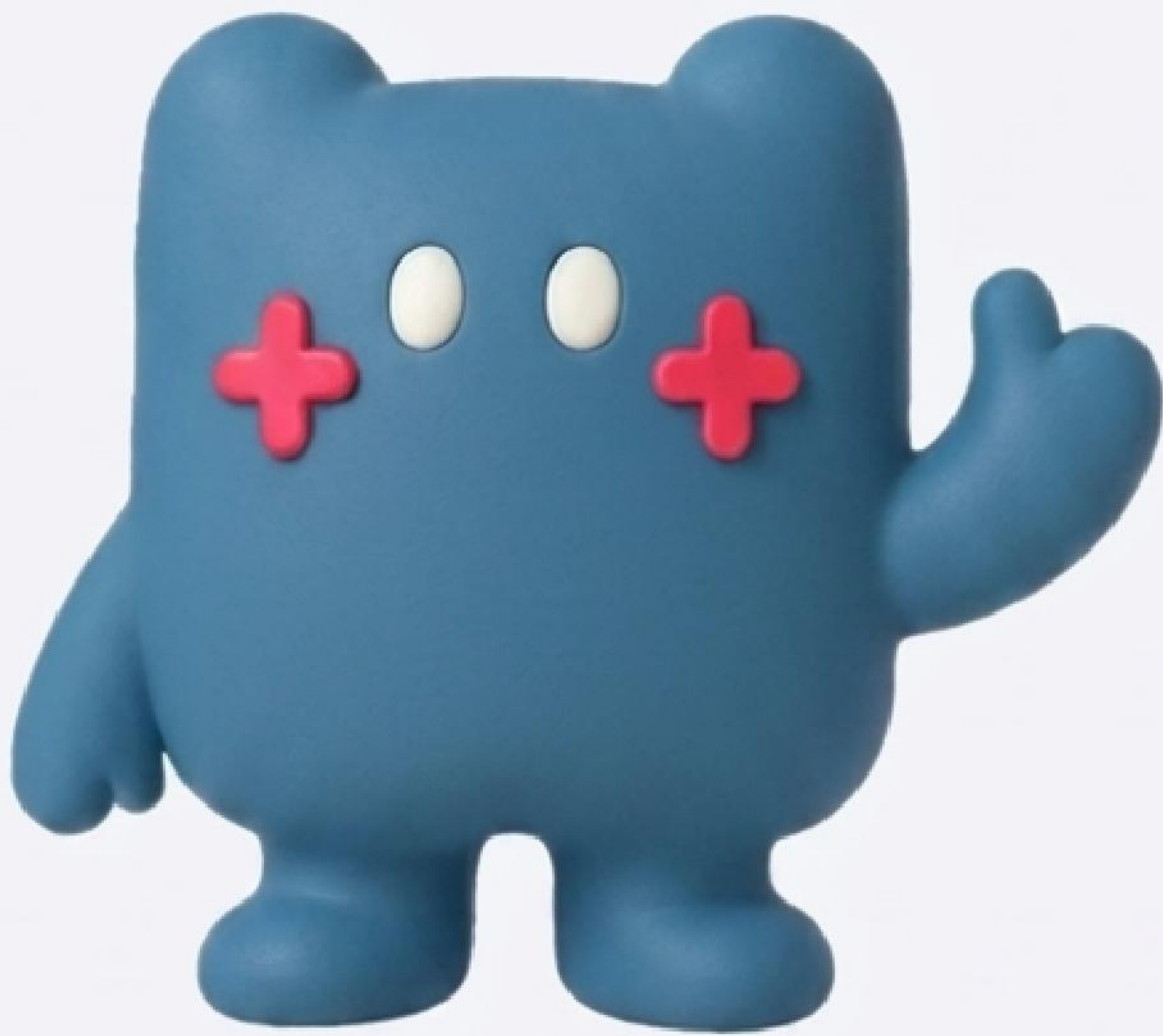




대전보건대학교
DAEJEON HEALTH UNIVERSITY

내 스펙을 두 배로! 2026학년도 2학기 다전공 스마트 패스포트

대전보건대학교 교무팀



어렵고 복잡한 복수/부전공,
모바일로 한눈에 확인하세요.

✓ 위로 스와이프하여 시작

다전공 제도, 왜 필요할까요?

주전공 외에 타 학과의 전공을 추가로 이수하여,
나만의 융합 역량과 취업 경쟁력을 완성하는
대학 생활의 치트키!



주전공



새로운 전공



나만의 융합 스펙



전공 역량 강화



다양한 학문적 경험



취업 프리패스 스펙



복수전공



부전공

나에게 맞는 길은? 복수전공 vs 부전공

복수전공(Dual Major)



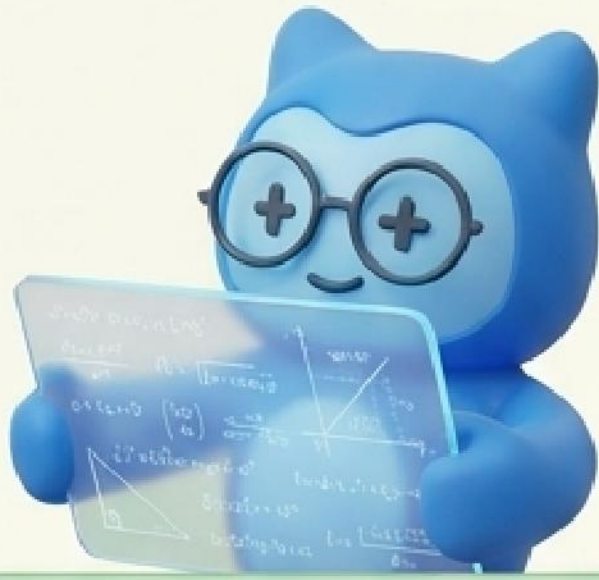
- 목표: 아예 두 개의 전공을 마스터!
- 이수 학점: 높음
(주전공+ 복수전공)
- 결과: 학위증에 주전공 & 복수전공 학위 동시 기재
(학위 2개 효과)

부전공(Minor)



- 목표: 주전공을 살리며 핵심만 추가 이수!
- 이수 학점: 비교적 낮음
(부전공 최소 18학점~)
- 결과: 학위증에
(부전공 최소 18학점~)
- 결과: 학위증에 부전공 이수 사실만 기재

나는 지원 가능할까? 이수 학점 공식



[3년제 주전공] ➡ [3년제 복수]
= 주전공 45 + 복수 45 학점



[3년제 주전공] ➡ [2년제 복수]
= 주전공 60 + 복수 30(29) 학점



[2년제 주전공] ➡ [2년제 복수]
= 주전공 30 + 복수 30(29) 학점



[2년제 주전공] ➡ [3년제 복수]
= 불가!
(주전공 학점보다 복수 학점이 많을 수 없음)



Tip: 부전공은 학제 상관없이 부전공
학과에서 **최소 18학점 이상** 이수하면 OK!

잠깐! 지원 전 반드시 확인해야 할 예외 학과

☑️ **보건계열학과의 경우**
한국보건의료인 국가시험원
국가자격증 또는 교원자격증
발급을 희망하지 않을
경우에는 부전공으로
이수 가능 (다음 페이지
모집학과 라인업 참고)

❌ **미운영학과 : 간호,
임상병리, 응급구조,
사회복지, 유아교육,
치기공, 환경안전보건**

★ 물리치료학과는 가상학과(모션핏재활, 스포츠재활헬스케어)로 부전공 대체

2026-2학기 모집 학과 라인업 (1/3)

★ 복수전공 & 부전공 모두 지원 가능 (3년제)



경찰과학수사학과

[복수전공] 총 62학점

[부전공] 총 21학점



바이오횰약과

[복수전공] 총 45학점

[부전공] 총 27학점



필수과목은 반드시 수강해야 합니다.
학과별 상세 과목은 공식 공지를 확인하세요!

2026-2학기 모집 학과 라인업 (2/3)

✧ 부전공만 지원 가능 (3년제 학과)

방사응급
의료과

[18학점]

안경광학과 [22학점]

보건의료
행정학과

[18학점]

반려동물과
의무부사관 [30학점]

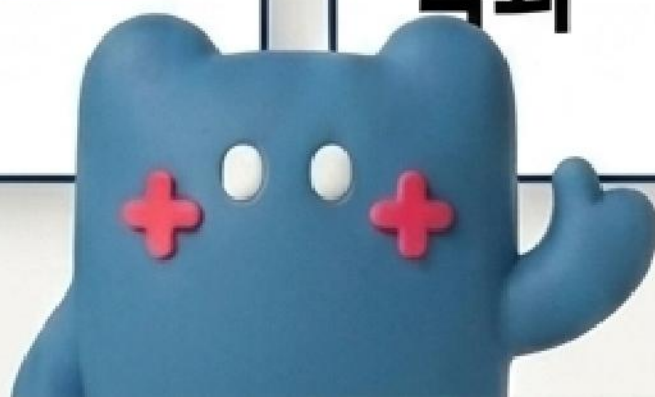
작업치료
학과

[19학점]

재난소방·
전설안전과 [20학점]

치위생학과 [19학점]

컴퓨터정보
학과 [21학점]



2026-2학기 모집 학과 라인업 (3/3)

✦ 부전공만 지원 가능 (2년제 학과)

국방응급
의료과

[18학점]

반려동물과

[20학점]

뷰티케어과

[22학점]

스포츠건강
관리과

[20학점]

장례지도과

[19학점]

호텔조리&
제과제빵과

[20학점]

HiT(AI
크리에이터)

[19학점]

HiT(웰니스
케어)

[19학점]





The Smart Academic Passport

다전공제 공금증

질문 1. 중간에 포기하고 싶다면?

ON

- ✓ 복수전공을 부전공으로 변경 가능
(요건 충족 시)
- ✓ 완전 포기 시, 이수한 학점은 최대 5학점까지만 '공동선택'으로 인정
(주전공 학위만 취득)
- ✓ 포기/변경 시 반드시 '해당 신청서' 제출 필수!

질문 2. 졸업은 언제 할 수 있나요?

ON

- 🕒 주전공 학위를 취득하기 전에 복수/부전공을 완료해야 합니다.
- 🕒 다전공 이수 중이라면, 모든 이수가 완료될 때까지 졸업이 연기됩니다.

신청부터 수강까지, D-DAY 타임라인

Smart Academic Passport



STEP 1: 학과 선택 및 서류 준비



STEP 2: 서류 접수

교무처 교무팀(mrp@hit.ac.kr 가능)

2026.08.18(화)

~
2026.08.20(목)



STEP 3: 선발 결과 안내

학과사무실을 통해 확인

2026.08.24(월)



STEP 4: 수강신청

2026.08.25(화) ~

2026.08.28(금)



STEP 5: 개강

2026.08.31(월)

준비가 끝났다면? 8월 18일을 기억하세요!



- 1** 학교 홈페이지에서
‘이수 신청서’ 양식 다운로드
- 2** 신청서 작성 후,
주전공 & 다전공 학과장 서명 받기
- 3** 성적증명서 첨부하여 교무팀 제출
(mrp@hit.ac.kr)

당신의 더 넓은 미래,
대전보건대학교가 응원합니다.