

# 大田保健大學



期待明天  
你的明天由今天的你创造



大田保健大學

Daejeon Health University

# 韓國大田保健大學

## DAEJEON HEALTH INSTITUTE OF TECHNOLOGY

大田保健大学是于1977年经教育部批准，为培养医学保健技术专业人才而建立的一所拥有40多年历史的位于韩国中心城市大田广域市的大学。本校本著“博爱”“勤勉”“探究”的校训，通过现代化教育系统及产学合作加强现场教育。作为提高国民保健事业及情报产业事业的先驱者，21世纪提高健康，尊重生命理念的保健专业人才为宗旨。本校现有的373名资深专业教授，5,800多名在校生们。6万多名毕业生在全国各地医疗单位和信息技术部门取得了各自辉煌的成绩。

## CONTENTS

韓國大田保健大學	02
教育理念 / 人才的概念	03
沿革	04
学生福利	05
本校留学生可获得的补助政策	06
專業介紹	07
宿舍及費用(韓元)	14
韩语课程	15



---

## 教育理念

大田保健大学成立于1977年，其宗旨是在博爱，勤奋和探索的思想下培养国家和社会发展所需的人才。教育的目标是为改善基础生活质量，培养在健康领域为社会做出贡献的专业人员。



---

## 人才的概念

### 人格教育的实现

教育的根本是追求真实的生活，为实现养成仁，义，仪，智，信的专门人才，开设教养教育，为养成全面人才竭尽全力。

### 实现挑战精神教育

养成兼备以冒险与创新精神为基础的专门型人才，培育具有职业能力和国际触感的中坚人才。

### 实现专门技术教育

养成引领国民健康改善以及高效信息社会的21世纪人才的摇篮

### 实现终身教育

中部地区教育文化的摇篮，专业性与多样性和谐统一教育的大学

## 大田保健大学 沿革



- 1977 ○ 大田保健专科学校 成立
- 1978 ○ 大田保健专科学校 建校纪念仪式
- 1978 ○ 大田保健专科学校升格为大田保健专科大学
- 1998 ○ 大田保健专科大学升格为大田保健大学
- 2009 ○ 设立校企-老年人疗养院(RHEE AN 疗养院)
- 2011 ○ 当选韩国政府科学技术部国家项目参加企业(世界水平的专科大学养成项目-WCC)
- 2011 ○ 大田保健大学护理专业升级为4年制本科专业
- 2016 ○ 大田保健大学英文校名更改 (更改为Daejeon Health Institute of Technology)
- 2022 ○ 大田保健大学教育部选定专业技术硕士运营大学 (临床病理学/放射线学)
- 2024 ○ 大田保健大学英文校名更改 (更改为Daejeon Health University)

## 学生福利



健康管理室

学校保健室，以在校生为对象提供简单应急以及救治。宣传健康知识。



学生咨询室

以在校生为对象提供学生心理、学习压力、生活压力方面的指导以及心理咨询。



生活馆



校内餐厅

为学校成员提供安全，美味，均衡，营养的餐食。



LINE21(咖啡厅)

提供饮料和部分甜点，为学生和教职员工提供休息的空间。



其他便利设施

打印店/书店/HIT-LAB/校内便利店/文具店/健身中心/操场/篮球场/网球场



## 本校留学生可获得的补助政策



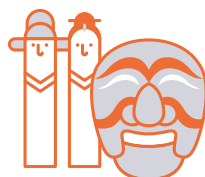
根据学业成绩可获得多种校内、  
外奖学金



100%安排入住学校宿舍



选拔勤劳奖学生在校内打工时，  
优先安排留学生



提供韩国文化体验活动或旅行  
(2次/年)



选拔韩国学生提供学习生活  
一对一帮助



提供毕业后的发展方向指导



为毕业生提供再深造学习，  
编入升学等相关信息



提供就业推荐和面试机会

# 期待明天

## 你的明天由今天的你创造

大田保健大学开设有2年制，3年制及4年制的多个专业的课程，共包含6个学系31个专业，所有专业均向外国留学生开放。所有专业均为每年2学期，在每年3月开学。

\* 其他颜色单独标记为可“专升本专业”，申请专升本课程（一年）毕业后可取得本科学历。

护理大学	4年制	护理专业
保健医疗学部 I	3年制	临床病理(学)专业, 齿技工(学)专业, 齿卫生(学)专业, 食品营养(学)专业, 眼镜光学(学)专业, 生物医药专业
保健医疗学部 II	3年制	放射线(学)专业, 医务行政信息(学)专业, 物理治疗(学)专业, 应急救助(学)专业, 作业治疗(学)专业
保健科学部	2年制	医务副士官专业, 特战医务副士官专业
	3年制	环境保健(学)专业, 化妆品科学专业, 科学调查(学)专业, 灾难建设安全专业
社会服务学部	2年制	美容护理专业, 葬礼指导专业, 酒店外餐烹饪专业
	3年制	社会福利(学)专业
保健融复合学部	2年制	服装搭配与形象设计专业, 珠宝设计专业, 广播媒体专业, 宠物专业
	3年制	计算机信息专业, 综合艺术体育专业, 医疗经营专业
教育学部	3年制	幼儿教育(学)专业



## 护理大学

---

### 护理专业 4年制

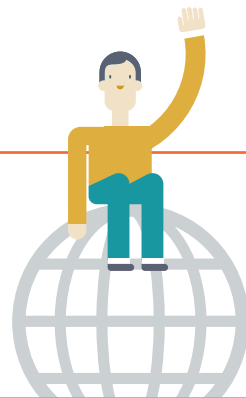
以培养全面型护理人才为目标培美通过增强人类身体素质，预防疾病，恢复人体健康为提高人类生活水平做贡献的护理人才。

## 教育学部

---

### 幼儿教育(学)专业 3年制/可申请专升本

通过幼儿教育相关的理论知识教育和能够了解要幼儿发育特征的实践教育，培养能够帮助婴幼儿健康成长和全面发育，兼具知性与人性的幼儿教师。







## 保健医疗学部 I

### 临床病理(学)专业 3年制/可申请专升本

培养通过检查患者的血液，体液及组织等标本，为医生诊断和管理疾病提供必要的诊断检查信息的专业临床病理医师。

### 齿技工(学)专业 3年制/可申请专升本

培养利用精心制作的人工填充物治疗牙齿及其周围组织的缺失，能够制作使口腔功能恢复正常的精密牙科补缀物的具有专业技术的牙科技工师。

### 齿卫生(学)专业 3年制/可申请专升本

通过口腔卫生专业系统的理论教育和以现场实习为中心的实践教学，培养熟练掌握并能成功运用口腔卫生职业技术，可以从事口腔保健教育，口腔疾病预防，牙科临床，公共保健事业，医院管理等职业的综合型口腔卫生师。

### 食品营养(学)专业 3年制/可申请专升本

通过食品营养相关领域的专业知识技能教育，培养为预防疾病和增进健康提供餐饮管理及营养服务的营养师。

### 眼镜光学(学)专业 3年制/可申请专升本

通过验光，加工制作眼镜，适配隐形眼镜等专业知识教育和充分的临床实习教育，培养为保护人类视力而服务的配镜师。

### 生物医药专业 3年制/

生物医药专业主要研究生物化学、药剂学、生物技术、制药技术等方面的基本知识和技能，进行生物药物的分析、研发、实验、生产、质检等。



## 保健医学部 II

### 放射线(学)专业 3年制/可申请专升本

培养在临床医疗现场担当医疗放射线诊断技术，肿瘤的放射线治疗技术及核医学技术的医疗放射线专门技术人才

### 应急救助(学)专业 3年制/可申请专升本

培养能够在事故现场挽救患者生命，预防患者再次出现损伤或疾病，或在医院内执行应急治疗等相关业务的应急救助师。

### 保健医务行政信息(学)专业 3年制/可申请专升本

通过根据标准化NCS（国家职务能力标准）制定的教育课程，培养在医务记录，医院行政和院务，健康保险，医疗信息等工作现场各方面的必需人才。

### 作业治疗(学)专业 3年制/可申请专升本

培养能够通过作业治疗帮助因身体或精神疾病导致功能障碍的患者尽可能恢复独立生活能力的作业治疗师

### 物理治疗(学)专业 3年制/可申请专升本

以基础医学为基本，通过利用电，光，水，送动等物因素进行治疗的专业物理治疗知识和技术的教育能够为国民健康和福利做贡献的优秀物理治疗师



## 保健科学部

### 医务副士官专业 2年制

培养根据部队的要求，在职业军人执行任务过程中所需要的专业医疗理论知识和实际操作技术兼备的医务副士官。

### 特战医务副士官专业 2年制

特战医务副士官系本系通过与陆军本部签订协议，培养具有透彻的安保意识和健全的国家观念，良好的精神修养和身体素质兼备的特战人才。

### 环境安全保健(学)专业 3年制/可申请专升本

通过根据标准化NCS（国家职务能力标准）制定的教育课程，培养在医务记录，医院行政和院务，健康保险，医疗信息等工作现场各方面的必需人才。

### 化妆品科学专业 3年制

培养掌握化妆品开发所需的知识和技能，能够进行化妆品研发制造，质量管理，工序管理，教育宣传等与化妆品相关的诸多业务的专业人才。

### 警察科学调查(学)专业 3年制/可申请专升本

科学调查系培养能够运用法医学相关的专业科学知识，可以在警察厅和检察厅的科学调查部门，国立科学调查研究院，保险公司的调查部门，法医学相关的鉴定机构等单位就业的专业科学调查人才。

### 灾难消防建设安全专业 3年制

培养能够分析和开发消防，灾难预防等安全技术，可以在消防所，政府产业安全管理，灾难预防研究所，企业安全管理部门，损害保险公司等单位就业的专业人才。



## 社会服务学部

### 美容护理专业 2年制

皮肤美容系通过符合国际化时代的学习氛围和先进的学习课程，培养皮肤护理，美容，美发，美甲等方面的理论知识和实践能力兼备的专业人才。

### 葬礼指导专业 2年制

通过有关葬礼整个过程的系统化教育课程，培养能够优化葬礼步骤，葬礼管理，葬礼制度，葬礼咨询及公共保健事业的专业葬礼人才。

### 酒店外餐烹饪专业 2年制

通过各项烹饪专业理论和技能的教育，培养能够在酒店，餐饮店，集体食堂等供餐场所系统并高效率地从事烹饪及相关业务的专业厨师。

### 社会福利(学)专业 3年制/可申请专升本

通过在社会福利机构以实践为中心的教育课程，培养能够在毕业同时取得国家资格证，并可以在多个领域就业的专业人才。





## 保健融合学部

### 服装搭配与形象设计专业 2年制

培养能够取得相关资格证书并成为服装设计搭配和色彩运用等相关产业的创意型国际化人才。

### 珠宝设计专业 2年制

培养能够取得相关资格证书并成为服装设计搭配和色彩运用等相关产业的创意型国际化人才。

### 广播媒体专业 2年制

培养熟练掌握新媒体影像信息领域所必需的影像，音响，照明，计算机图像等高清广播电视与文化产业制作的专业技术，可以胜任综合文化产业制作业务的专业人才。

### 医疗经营专业 2年制

通过校企合作实现专业知识的系统化教育和以实践为主的营销业务培训，培养物流营销，保健医疗营销，创业营销，服务业营销等方面的营销专家。

### 计算机信息专业 3年制/可申请专升本

通过计算机相关的基础知识教育，将商务编程，网络编程，信息通信技术专业化，因材施教培养个人能力，采取以实习为主的校企合作的教育方式，培养适应能力强的专业人才。

### 综合艺术体育专业 3年制

培养具有综合思想的教育专家，毕业后可致力于美术、音乐、体育相关领域的教育岗位。

### 宠物专业 3年制

本专业以培养能够娴熟掌握宠物美容，宠物保健护理，以及宠物葬礼的复合型宠物管理人才为目标。



## 宿舍及費用(韓元)

分类	费用/DAY	备注
1人间(青云斋)	7,600	公用设施:洗衣房,阅览室, 自习室,计算机室,休闲室, 餐饮室 空调和供暖 (各房间配备)  申请年住宿舍时 减免10%宿舍费用 个人设施:书桌,书架,衣柜, 床,台灯
2人间	6,700	
3人间	6,000	
幸福宿舍	8,200	





## 韩语课程

大田保健大学的韩语课程是专门为将要进入本校专业课程学习，而尚未具备相应的韩语能力的学生而开设。本韩语课程切实根据每个学生不同的水平和特点专业设计而成。第一次接触韩语的外国学生和对韩语语法及句子结构等感到陌生的学生也不会有太大的压力。同时本课程还会为学生提供韩语能力考试(TOPIK)相关信息和应试指导，帮助学生顺利通过并取得韩语能力证书。本课程常年开课，共分春夏秋冬四个学期。

在进入韩语研修之前可通过线上课程进行培训。（线上课程部分可详细咨询）

### 课程安排

学期	课程期间	课程日期	申请期限	学费 (KRW)
秋季	15周	8月下旬 - 12月上旬	7月下旬	具体费用 可咨询
冬季	5周	12月中旬 - 1月中旬	11月中旬	
春季	15周	3月上旬 - 6月中旬	2月上旬	
夏季	5周	6月下旬 - 7月下旬	5月下旬	

- 课程具体日期将根据大学正规课程及寒暑假日期安排





<http://blog.naver.com/wcchit>



<http://facebook.com/daejeonhit>



[https://www.instagram.com/dj\\_hit\\_univ](https://www.instagram.com/dj_hit_univ)



### 联系方式

大韓民國 大田廣域市 東區 忠正路 21

Tel : +82-42-670-9038/9673

E-mail: [binger610@hit.ac.kr](mailto:binger610@hit.ac.kr)

