

실습학생 및 졸업학생에게 연세 인스타일치과를 추천해주세요! 😊♥

2011년 개원 이래 홍대입구역 9번출구 앞에서 10년 이상 성실진료중인 치과입니다.
치과에 오래도록 함께하는 환자분들과 유지관리 환자분들이 많습니다^^
김주영 대표원장님과 오유진원장님, 그리고 치과위생사 선생님들과 함께 건강간 구강건강을 위해서 노력하고 있습니다. 학과장님 및 지도교수님의 많은 관심과 안내 부탁드립니다♡ 읽어주셔서 대단히 감사드립니다😊

연세인스타일치과 TEL) 02-3141-0428

E-MAIL) ju3826@naver.com



▼대표원장 김주영



▼오유진치과의사



▼치과위생사 박진아



▼치과위생사 이혜빈



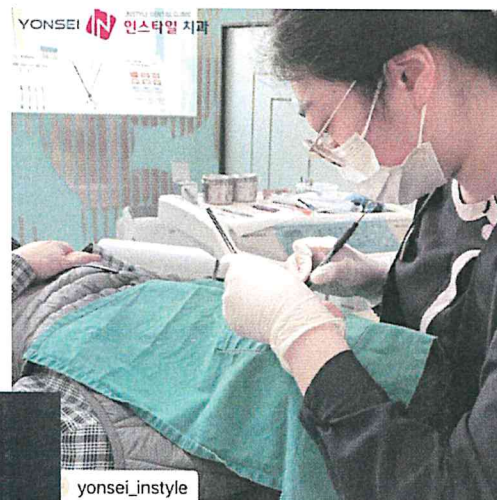
▼치과위생사 김보미

예비 치과위생사 학생분들에게 연세 인스타일치과의 예방문화를 소개하고 싶습니다 ☺♥

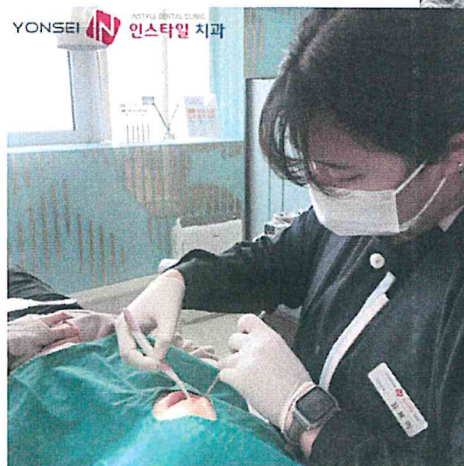
안녕하세요! 저희는 서울 홍대입구역 앞 연세인스타일치과에 근무중인 치과위생사 박진아, 이혜빈, 김보미 입니다^^! 우리치과의 장점과 우리들의 직업문화를 치위생과 학생분들과 졸업생분들께 알리고자 다음과 같은 콘텐츠를 제작하게 되었습니다. 학과장님 및 교수님들의 많은 관심과 안내 부탁드립니다♥



▼치과위생사 박진아

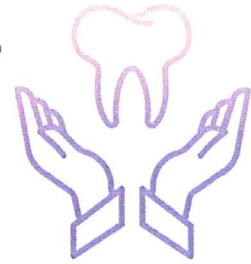


치과위생사 이혜빈▼



▼치과위생사 김보미

연세 인스타일치과 실습생프로그램



학교에서 배운 내용을 , 임상 실무에서 경험해 볼 수 있는 기회로 담고 싶었습니다. 박진아, 이혜빈, 김보미 치과위생사 선생님이 한 마음으로 예비치과위생사 학생 분들을 위해 고민하여 기획한 실습생 프로그램이 있습니다☺♥

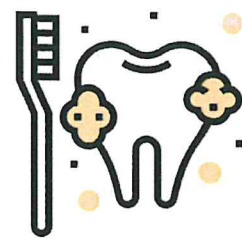
- 상호실습 - 알지네이트 임프레션 및 석고 푸어링
- 구강관리 용품공부 (칫솔, 치간칫솔, 치실 등)
- 상호실습 - 구강보건교육 및 피드백
- 술자의 체어사용 공부 (씩션위치, 라이트, 체어포지션, 술자위치 등)
- 교정진료 기구공부 및 ligature tie 덴티폼 실습
- 임플란트 구조공부 및 완료까지 진료흐름 공부

외 의 궁금한 내용은 같이 의논해요☺
실습 기간 동안 알차게 공부도 하고,
선생님들과 좋은 추억을 쌓을 수 있는
기회를 적극추천 드립니다!



yonsei_instyle 치과

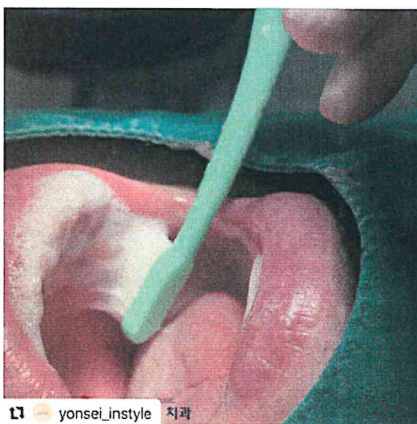
연세 인스타일치과 스페셜 스케일링



치과위생사의 주 된 업무 중 하나인 구강보건교육을 임상치과에서 치료와 함께 진행하기 위한 첫 단추로 스페셜 스케일링을 진행하고 있습니다!
구강보건교육을 통해서 환자분들의 호전되는 구강건강 변화를 확인하며, 치과위생사의 직업적 보람과 자부심을 느낄 수 있는 분야입니다😊♥

- 용품처방 - 알맞은 칫솔 및 치간칫솔 사용법 설명
- 전문가 칫솔질 - 치은열구로 들어가는 치과위생사의 칫솔질
- 구강보건교육 - 행동변화를 위한 멘트

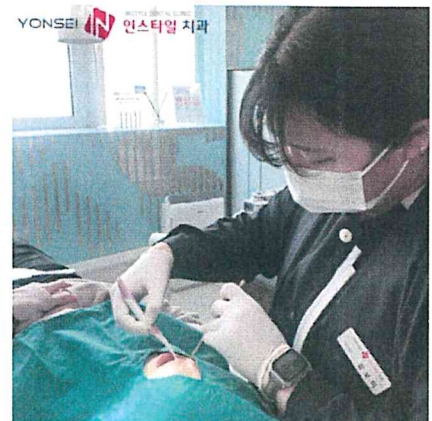
치과위생사 선생님들의 구강보건교육 내용들을 가까이에서 들으며, 다양한 교육방법과 사례를 접할 수 있는 기회로 적극 추천 드립니다!

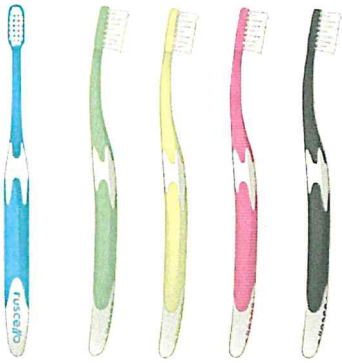


yonsei_instyle 치과

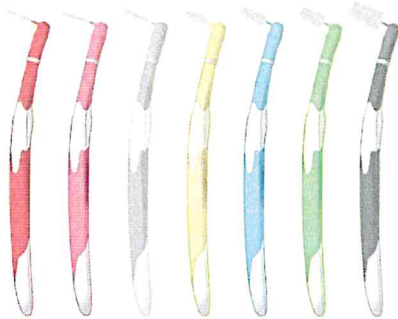
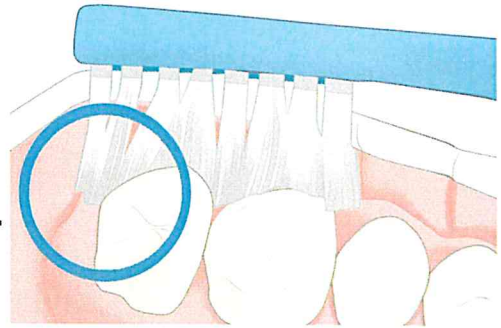


yonsei_instyle 치과

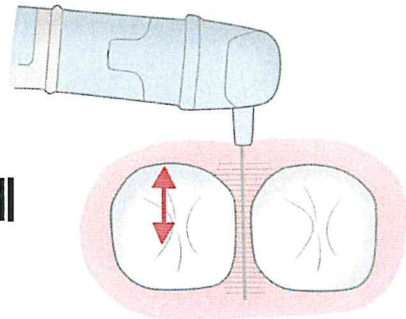




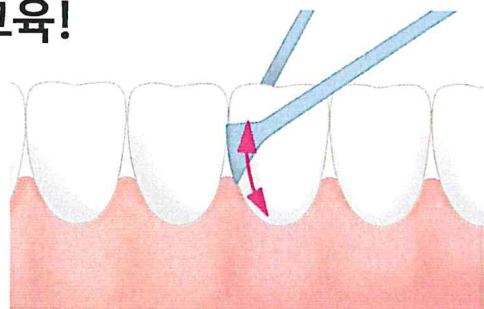
1. 치아와 잇몸 사이 틈을 닦는 칫솔질 교육!



2. 치간공극 크기에 맞게 적합한 치간칫솔 교육!

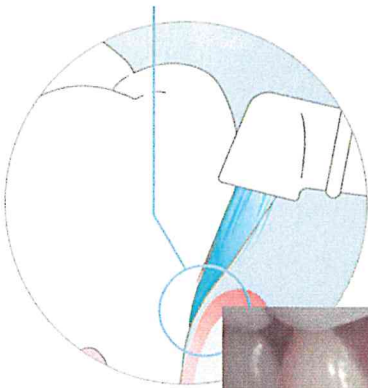


3. 올바른 치실사용 및 추천부위 교육!



3step 치아관리 안내 후 관리가 더욱 필요한 부분은 교육자료를 통해서 피드백교육 진행하며, 필요에 따라 추가용품을 교육합니다.

주성분
세균

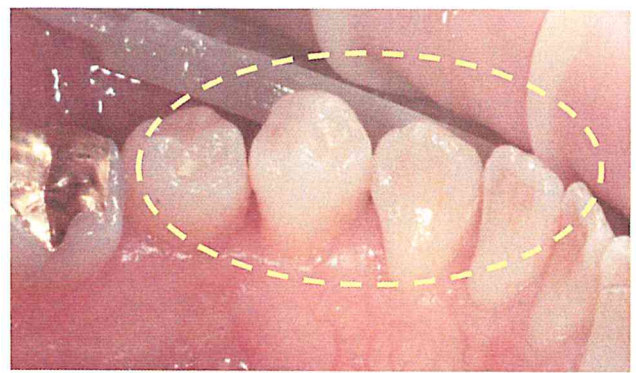
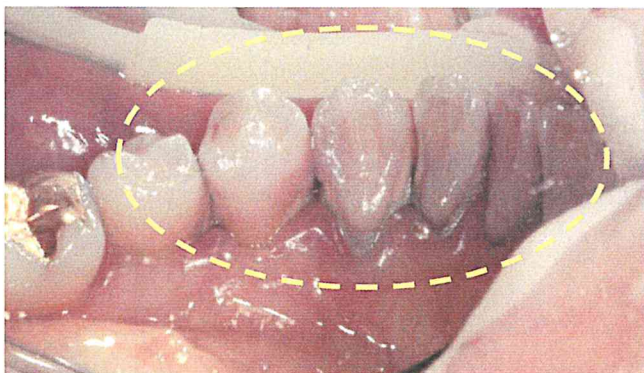


연세 인스타일치과의 치아관리 사례를 소개합니다! 치과위생사의 주도적인 치주상태 점검, 구강보건교육 및 치주관리설명으로 진행됩니다.

관리 전



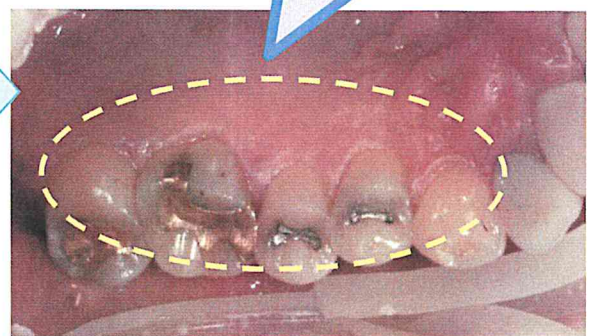
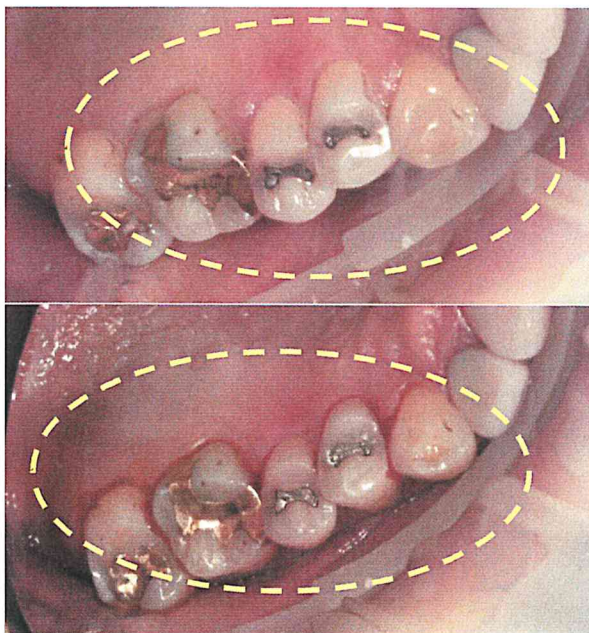
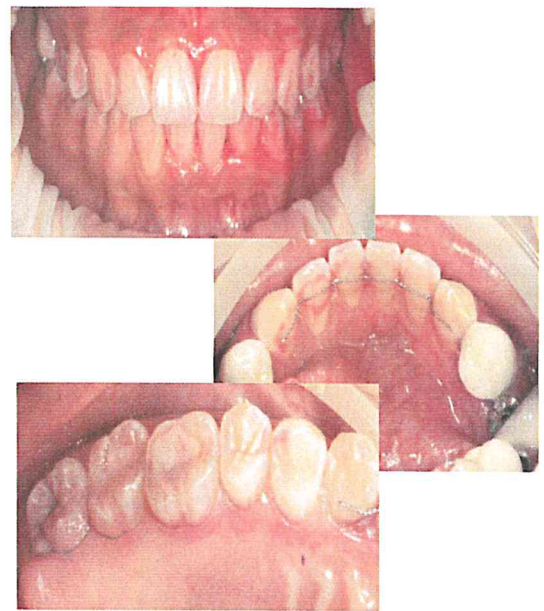
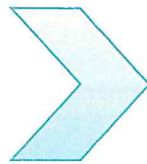
관리 후



연세 인스타일치과의 치아관리 사례를 소개합니다! 치과위생사의 주도적인 치주상태 점검, 구강보건교육 및 치주관리설명으로 진행됩니다.

관리 전

관리 후



붉고 피나던
잇몸이 선홍
빛 잇몸으로!